


**Brzi vodič**

Radi sa



Powered By



Ver. 1.0

Datum izdavanja: VIII 2024

Soft: V1.0.14



Proizvođač:  
 Engo Controls sp. z o.o. k.  
 43-262 Kobjelice  
 Rolna 4  
 Poljska

## Opis uređaja



### 1. Funkcijsko dugme

Pritiskom na 10 sekundi aktivira se način uparivanja i vraćanje na tvorničke postavke. - pritisnite 1 put - uključite/isključite utikač

### 2. LED dioda

Treperi - aktivan način uparivanja s aplikacijom

Svijetli neprekidno - uređaj uključen  
**3. Priključna utičnica aparata tipa F (Schuko standard)**

## Tehničke specifikacije

Napajanje	230V AC 50Hz
Maksimalno opterećenje	16(S)A
Comunication	ZigBee 3.0, 2.4Ghz
Dimenzije [mm]	Ø50x85

## Uvod

Napredni Smartplug koristi ZigBee 3.0 tehnologiju i pruža potpunu kontrolu nad vašim električnim uređajima. Omogućava vam kontrolu električnih uređaja do 3680W. Privremena potrošnja energije, struja i napon vidljivi su u ENGO Smart aplikaciji, gdje je također vidljiva povijest uključivanja/isključivanja i potrošnje električne energije. Također je moguće postaviti raspored ili tajmer za priključak u ENGO Smart aplikaciji. ZigBee internet gateway je potreban za instalaciju u aplikaciji.

## Karakteristike proizvoda



Radi sa ENGO Smart (kompatibilno s aplikacijom Tuya)



ZigBee 3.0 komunikacijski standard



Radi kao repetitor



Sigurnost i zaštita djece - strujni štitiator



LED indikator statusa rada

## Usklađenost proizvoda

Ovaj proizvod je usklađen sa sljedećim direktivama EU: 2014/53/EU, 2011/65/EU.

## Sigurnosne informacije

Koristite u skladu sa nacionalnim i EU propisima. Koristite uređaj samo onako kako je predviđeno, držite ga u suvom stanju. Proizvod je samo za unutrašnju upotrebu. Instalaciju mora izvesti kvalifikovana osoba u skladu sa nacionalnim i EU propisima.

## Instalacija

Instalaciju mora izvršiti kvalifikovana osoba sa odgovarajućim elektro kvalifikacijama, u skladu sa standardima i propisima koji su na snazi u datoj zemlji iu EU. Proizvođač nije odgovoran za nepridržavanje uputstava.



### PAŽNJA:

Za cjelokupnu instalaciju mogu postojati dodatni zahtjevi zaštite za koje je odgovoran instalater.

## Instalacijski senzor u aplikaciji

Provjerite je li vaš ruter u dometu vašeg pametnog telefona. Provjerite jeste li povezani na internet. Ovo će smanjiti vrijeme uparivanja uređaja.

### KORAK 1 - PREUZMITE ENGO SMART APP

Preuzmite ENGO Smart aplikaciju sa Google Play ili Apple App Store i instalirajte na svoj pametni telefon.

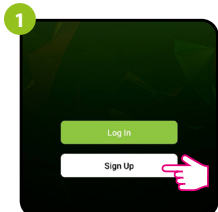


Powered By

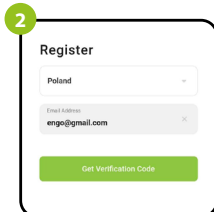


### KORAK 2 - REGISTRIRAJTE NOVI NALOG

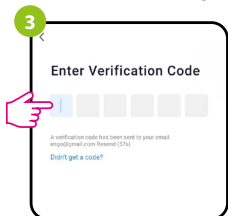
Za registraciju novog računa slijedite dolje navedene korake:



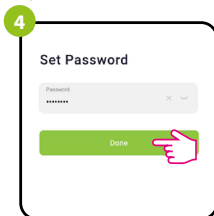
Kliknite na „Registracija” da kreirate novi nalog.



Unesite svoju e-mail adresu na koju će biti poslat verifikacioni kod.



Unesite verifikacioni kod koji ste dobili u emailu. Zapamtite da imate samo 60 sekundi da unesete kod!!



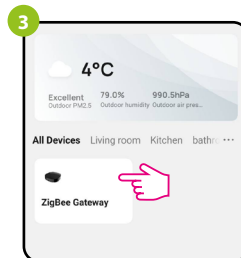
Zatim postavite lozinku za prijavu.

### KORAK 3 - POVEŽITE SMART UPOTREBU NA ZigBee mrežu

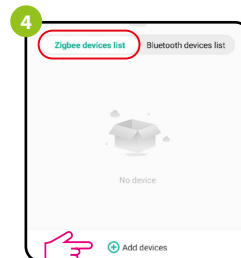
Nakon što instalirate aplikaciju i kreirate račun, slijedite ove korake:



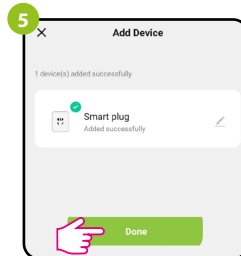
Provjerite je li ZigBee gateway dodan u aplikaciju Engo Smart. Pritisnite i držite dugme oko 10 sekundi dok LED ne počne treperiti. Utikač će ući u način uparivanja.



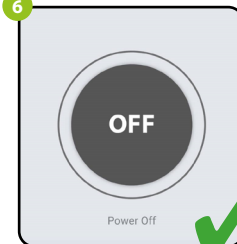
Unesite gateway interfejs.



U „Zigbee listi uređaja” idite na „Dodaj uređaje”.



Pričekajte da aplikacija pronađe uređaj i kliknite na „Gotovo”.



Utikač je instaliran i prikazuje glavni interfejs.