


Brzi vodič

Radi sa



Powered By



ver. 1.0

Datum izdavanja: VIII

2024. Soft:

Glavni modul V1.1.17

MCU: V1.0.0



Proizvođač:
ENGO Controls sp. z o.o. sp. k.
43-262 Kobilice
Rolna 4
Poljska

Opis uređaja



1. Funkcijska tipka

Pritiskom na 10 sekundi aktivira se način uparivanja i vraćanje na tvorničke postavke.

- pritisnite 1 put - uključite/isključite utikač

2. LED dioda

Treperi - aktivan način uparivanja s aplikacijom

Neprekidno svijetli - uređaj uključen

3. Priključna utičnica F-tip uređaja (Schuko standard)

Tehničke specifikacije

Napajanje	230V AC 50Hz
Maksimalno opterećenje	16(5)A
Komunikacija	Wi-Fi 2.4GHz
Dimenzije [mm]	Φ50x85

Uvod

Napredni Smartplug koristi tehnologiju Wi-Fi 2,4 GHz za kontrolu vaših električnih uređaja. Omogućuje vam upravljanje električnim uređajima do 3680W. Privremena potrošnja energije, struja i napon vidljivi su u ENGO Smart aplikaciji, gdje je dostupna i povijest uključivanja/isključivanja i potrošnje električne energije. Pomoću aplikacije moguće je postaviti raspored ili mjerač vremena za utikač.

Značajke proizvoda



Radi s ENGO Smart (kompatibilno s aplikacijom Tuya)



Wi-Fi 2,4 GHz komunikacijski standard



Sigurnost i zaštita djece - strujni štitovi



LED koji pokazuje status rada

Sukladnost proizvoda

Ovaj proizvod je u skladu sa sljedećim EU direktivama: 2014/53/EU, 2011/65/EU.

Sigurnosne informacije

Koristite u skladu s nacionalnim i EU propisima. Uređaj koristite samo prema namjeni i držite ga na suhom mjestu. Proizvod je samo za unutarnju upotrebu. Instalaciju mora izvršiti kvalificirana osoba u skladu s nacionalnim i EU propisima.

Montaža

Instalaciju mora izvršiti kvalificirana osoba s odgovarajućim električarskim kvalifikacijama, u skladu sa standardima i propisima koji su na snazi u određenoj zemlji i EU. Proizvođač ne odgovara za nepridržavanje uputa.



PAŽNJA:

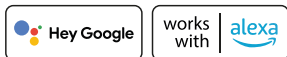
Za cijelu instalaciju mogu postojati dodatni zahtjevi za zaštitu, za koje je odgovoran instalater.

Instalacijski senzor u aplikaciji

Provjerite je li vaš ruter u dometu vašeg pametnog telefona. Provjerite jeste li spojeni na internet. To će smanjiti vrijeme uparivanja uređaja.

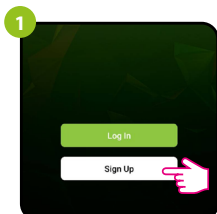
1. KORAK - PREUZIMATE APLIKACIJU ENGO SMART

Preuzmite aplikaciju ENGO Smart s Google Play ili Apple App Store i instalirajte je na svoj pametni telefon.

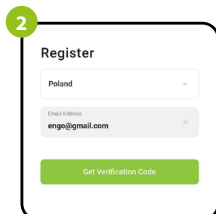


2. KORAK - REGISTRIRAJTE NOVI RAČUN

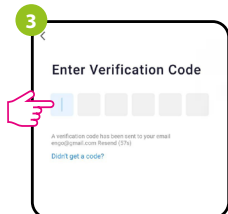
Za registraciju novog računa, molimo slijedite korake u nastavku:



Kliknite „Registriraj se“ za stvaranje novog računa.



Unesite svoju e-mail adresu na koju će biti poslan kontrolni kod.



Unesite kontrolni kod primljen u e-poruci. Zapamtite da imate samo 60 sekundi za unos koda!!



Zatim postavite lozinku za prijavu.

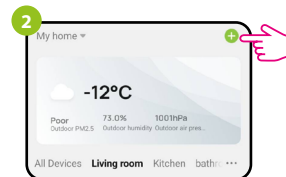
3. KORAK - POVEŽITE PAMETNI UTIKAČ NA WI-FI

Nakon instaliranja aplikacije i kreiranja računa:

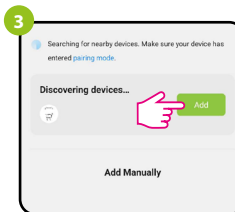
Na svom mobilnom uređaju provjerite ima li ENGO Smart pristup dopuštenjima (lokacija, Bluetooth, uređaji u blizini). Zatim uključite Bluetooth i lokaciju. Povežite se na Wi-Fi mrežu od 2,4 GHz kojoj želite pridružiti uređaj.



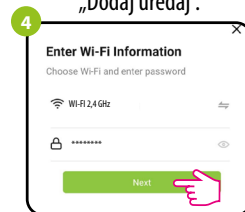
Pritisnite i držite tipku oko 10 sekundi dok LED ne počne treperiti.



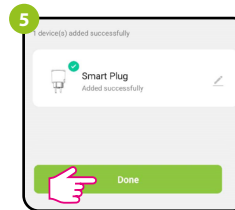
U aplikaciji odaberite: „Dodaj uređaj“.



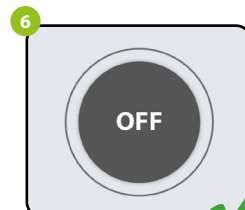
Nakon što pronađete termostat, idite na „Dodaj“.



Odaberite Wi-Fi mrežu u kojoj će plug raditi i unesite lozinku te mreže.



Nakon konfiguracije uređaja s odabranom Wi-Fi mrežom kliknite „Gotovo“.



Utikač je instaliran i prikazuje glavno sučelje.