


Ghid rapid

Funcționează cu



Powered By



Ver. 1.0

Data lansării: VIII 2024

Soft: V1.0.14



Producător:
 Engo Controls sp. z o.o. sp. k.
 43-262 Kobilice
 Rolna 4
 Polonia

Descrierea dispozitivului



1. Buton funcție

Apăsarea timp de 10 secunde activează modul de împerechere și resetarea din fabrică.

- apăsați 1 dată - porniți/opriți priza

2. Dioda LED

Clipește - mod de împerechere activ cu aplicația
 se aprinde continuu - dispozitivul este pornit

3. Priză de conectare aparat tip F (standard Schuko)

Specificații tehnice

Alimentare	230V AC 50Hz
Încărcare maximă	16(5)A
Comunicare	ZigBee 3.0, 2.4GHz
Dimensiuni [mm]	Ø50x85

Introducere

Smartplug-ul avansat utilizează tehnologia ZigBee 3.0 și oferă un control complet al aparatelor dvs. electrice. Acesta vă permite să controlați dispozitive electrice de până la 3680W. Consumul temporar de energie, curentul și tensiunea sunt vizibile în aplicația ENGO Smart, unde este vizibil și istoricul pornirii/oprii și consumul de energie electrică. De asemenea, este posibil să setați un program sau un temporizator pentru priză în aplicația ENGO Smart. Gateway-ul de internet ZigBee este necesar pentru instalarea în aplicație.

Caracteristicile produsului



Funcționează cu ENGO Smart (compatibil cu Tuya App)



Standard de comunicare ZigBee 3.0



Funcționează ca repetor



Siguranță și protecție pentru copii - scuturi pentru calea curentului



LED care indică starea de funcționare

Conformitatea produselor

Acest produs respectă următoarele directive UE: 2014/53/EU, 2011/65/EU.

Informații privind siguranța

Utilizați în conformitate cu reglementările naționale și ale UE. Utilizați dispozitivul numai conform destinației, păstrându-l într-o stare uscată. Produsul este destinat exclusiv utilizării în interior. Instalarea trebuie efectuată de o persoană calificată în conformitate cu reglementările naționale și ale UE.

Instalare

Instalarea trebuie efectuată de o persoană calificată cu calificări electrice adecvate, în conformitate cu standardele și reglementările în vigoare într-o anumită țară și în UE. Producătorul nu este responsabil pentru nerespectarea instrucțiunilor.



ATENȚIE:

Pentru întreaga instalație, pot exista cerințe de protecție suplimentare, pentru care este responsabil instalatorul.

Senzor de instalare în aplicație

Asigurați-vă că routerul se află în raza de acțiune a smartphone-ului dvs. Asigurați-vă că sunteți conectat la internet. Acest lucru va reduce timpul de împerechere a dispozitivului.

PASUL 1 - DESCARCĂ APP-UL ENGO SMART

Descărcați aplicația ENGO Smart de pe Google Play sau Apple App Store și instalați pe smartphone-ul dvs.

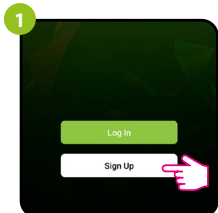


Powered By

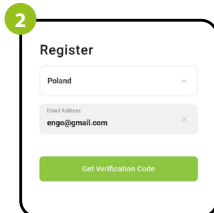


PASUL 2 - ÎNREGISTRAREA NOULUI CONT

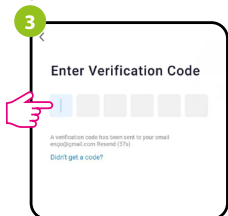
Pentru a înregistra un cont nou, vă rugăm să urmați pașii de mai jos:



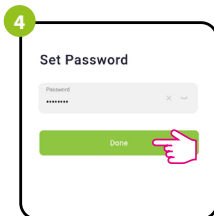
Faceți clic pe „Înregistrare” pentru a crea un cont nou.



Introduceți adresa dvs. de e-mail la care va fi trimis codul de verificare.



Introduceți codul de verificare primit în e-mail. Amintiți-vă că aveți la dispoziție doar 60 de secunde pentru a introduce codul!!



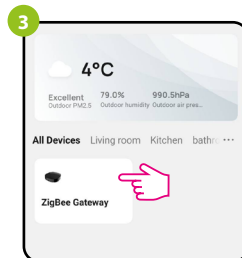
Apoi setați parola de conectare.

PASUL 3 - Conectarea SMART PLUG la rețeaua ZigBee

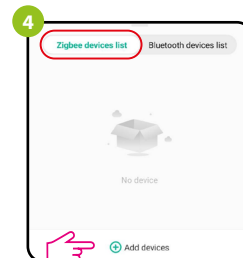
După instalarea aplicației și crearea unui cont, urmați acești pași:



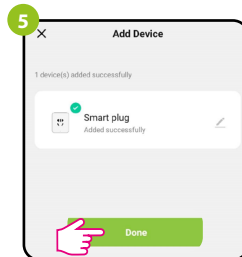
Asigurați-vă că gateway-ul ZigBee a fost adăugat la aplicația ENGO Smart. Apăsati și mențineți apăsat butonul timp de aproximativ 10 secunde până când LED-ul începe să dipească. Priza va intra în modul de împerechere.



Introduceți interfața gateway interfață.



În „Lista de dispozitive ZigBee” accesați „Adăugați dispozitive”.



Așteptați până când aplicația găsește dispozitivul și faceți clic pe „Terminat”.



Conectorul a fost instalat și afișează interfața principală.