



Короткий посібник

Ver. 1.1
Дата виходу: X 2024
Софт: V2.90.794



Виробник:
Engo Controls sp. z o.o. sp. k.
Рольна 4 вул.
43-262 Кобеліце
Польща

www.engocontrols.com

Технічна специфікація

Блок живлення	5V DC USB
Мережа	Wi-Fi 2.4 ГГц
Світловий потік	800 - 1000 лм
Роздільна здатність	4Мрх 2560*1440P
Пам'ять	Карта TF (micro SD) не входить - (Макс. до 256 Гб) Мінімальні вимоги до карти microSDXC - клас швидкості Full HD - C10/U1/V10
Клас захисту IP	IP65
Розмір [мм]	108 x 65 x 185

Відповідність продукту:

Цей продукт відповідає наступним директивам ЄС:
2014/53/ЄС, 2011/65/ЄС.

Вступ

Зовнішня камера має роздільну здатність Full HD 4 Мп і широкий кут огляду 108°. Вбудована світлодіодна лампа з регульованою яскравістю ефективно освітлює зону спостереження. Завдяки функції виявлення руху камера реагує на будь-які небажані рухи. Пристрій має двосторонній аудіо зв'язок на шумозаглушенням. Камера оснащена слотом для карт пам'яті об'ємом до 256 Гб. Камера підходить для широкого діапазону температур від -10°C до +50°C, що робить її придатною для будь-яких умов. Крім того, завдяки функції push-повідомлень користувачі можуть отримувати миттєві сповіщення через додаток Engo Smart.

Особливості продукту

- FHD** 4Мрх 2560*1440P
- Двостороннє аудіо
- Виявлення руху
- Кут огляду 108°
- Відстеження переміщень

Інформація про безпеку:

Використовуйте відповідно до національних норм і норм ЄС. Використовуйте прилад тільки за призначенням. Встановлення має здійснюватися кваліфікованою особою відповідно до національних норм і норм ЄС.

Установка:

Установку має виконувати кваліфікована особа з відповідною кваліфікацією електрика відповідно до стандартів і правил, що діють у даній країні та ЄС. Виробник не несе відповідальності за недотримання інструкції.



Для всієї установки можуть існувати додаткові вимоги щодо захисту, за які відповідає монтажник.

Опис камери



1. Світлодіодна лампа
2. Датчик світла
3. Об'єктив камери
4. Мікрофон
5. Гучномовець
6. Вологозахист
7. Кнопка скидання
8. Слот Micro SD
9. Стопорна гайка для регулювання кута кріплення
10. Монтажний кронштейн

Установка камери в додаток

Переконайтеся, що маршрутизатор знаходиться в зоні дії смартфона. Переконайтеся, що ви підключені до Інтернету. Це скоротить час сполучення пристрою.

КРОК 1 - ЗАВАНТАЖТЕ ПРОГРАМУ ENGO SMART

Завантажте програму ENGO Smart із Google Play або Apple App Store та встановіть її на свій смартфон.

На основі

КРОК 2 - ЗАРЕЄСТРУЙТЕ НОВИЙ ОБЛІКОВИЙ ЗАПИС

Щоб зареєструвати новий обліковий запис, виконайте наведені нижче дії.

1

Натисніть «Зареєструватися», щоб створити новий обліковий запис.

2

Введіть адресу електронної пошти, на яку буде надіслано код підтвердження.

3

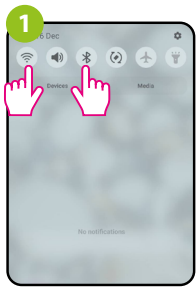
Введіть код підтвердження, отриманий в електронному листі. Пам'ятайте, що у вас є лише 60 секунд, щоб ввести код!

4

Потім встановіть пароль для входу.

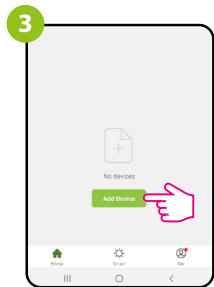
КРОК 3 (Варіант 1) - ПІДКЛЮЧЕННЯ КАМЕРИ ДО WI-FI - через Bluetooth

Після встановлення програми та створення облікового запису:

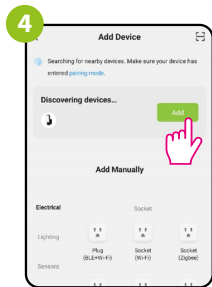


На вашому мобільному пристрої переконайтеся, що ENGO Smart має доступ до дозволів (розташування, Bluetooth, Пристрої поблизу). Потім увімкніть Bluetooth і визначення місцезнаходження. Підключіться до мережі Wi-Fi 2,4 ГГц, до якої ви хочете приєднати пристрій.

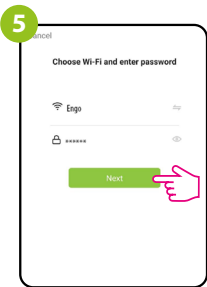
Переконайтеся, що камеру увімкнено. Потім натисніть і утримуйте кнопку на задній панелі камери приблизно 5 секунд, доки не пролунає звуковий сигнал. Синій світлодіод на передній панелі пристрою почне блимати. Режим сполучення ввімкнено.



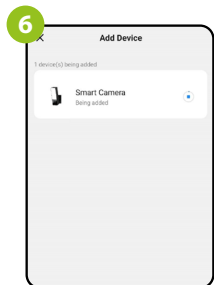
У програмі виберіть «Додати пристрій».



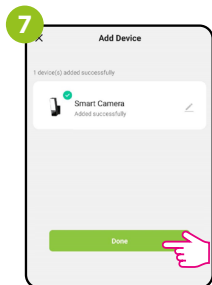
Знайшовши камеру, натисніть «Додати».



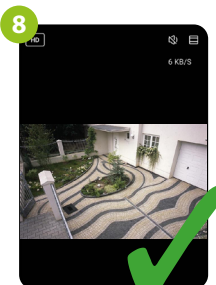
Виберіть мережу Wi-Fi, в якій буде працювати камера, і введіть пароль цієї мережі.



Зачекайте, поки програма налаштує пристрій для вибраної мережі Wi-Fi.



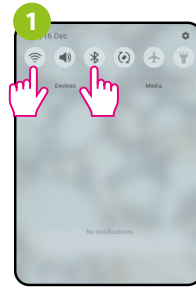
Перейдіть на «ГОТОВО».



Камера встановлена і відображає головний інтерфейс.

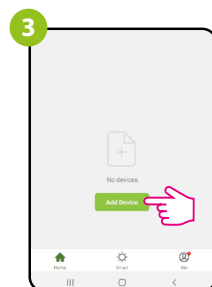
КРОК 3 (Варіант 2) - ПІДКЛЮЧЕННЯ КАМЕРИ ДО WI-FI - через QR-код

Після встановлення програми та створення облікового запису:

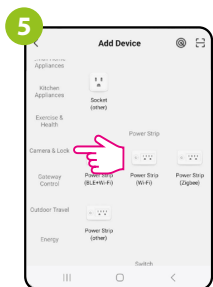


На вашому мобільному пристрої переконайтеся, що ENGO Smart має доступ до дозволів (розташування, Bluetooth, Пристрої поблизу). Потім увімкніть Bluetooth і визначення місцезнаходження. Підключіться до мережі Wi-Fi 2,4 ГГц, до якої ви хочете приєднати пристрій.

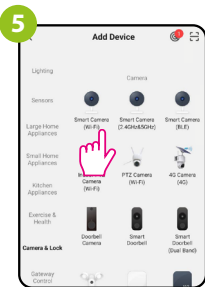
Переконайтеся, що камеру ввімкнено. Потім натисніть і утримуйте кнопку на задній панелі камери приблизно 5 секунд, доки не пролунає звуковий сигнал. Синій світлодіод на передній панелі пристрою почне блимати. Режим сполучення ввімкнено.



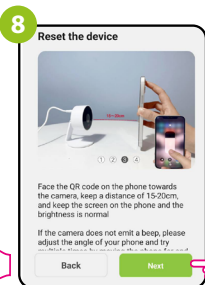
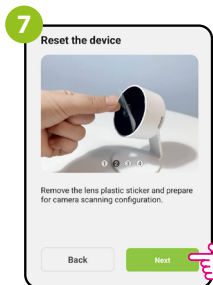
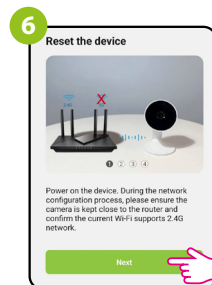
У додатку виберіть: «Додати пристрій».



Виберіть «Камера та блокування».

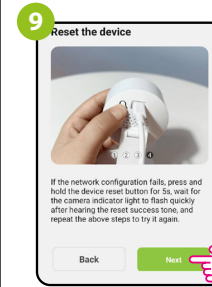


У списку пристроїв знайдіть камеру Wi-Fi і натисніть її.

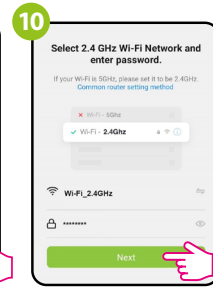


Дотримуйтесь інструкцій на екрані смартфона.

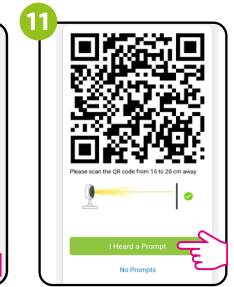
КРОК 3 (Варіант 2) - ПІДКЛЮЧЕННЯ КАМЕРИ ДО WI-FI - через QR-код



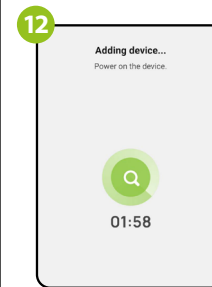
Потім перейдіть «Далі».



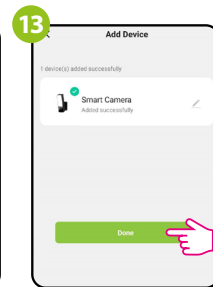
Виберіть мережу Wi-Fi, в якій буде працювати камера, і введіть або підтвердіть пароль цієї мережі.



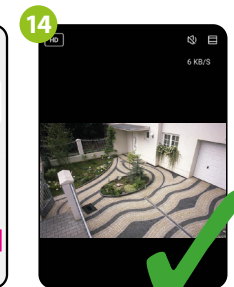
Наведіть камеру на QR-код, який відображається в додатку, натисніть «Я почув звук» після звукового сигналу.



Зачекайте, поки програма налаштує пристрій для вибраної мережі Wi-Fi.



Перейдіть на «ГОТОВО».



Камера встановлена і відображає головний інтерфейс.

Скидання до заводських налаштувань

Щоб відновити налаштування камери за замовчуванням, утримуйте кнопку Reset протягом приблизно 5 секунд, доки не пролунає звуковий сигнал. Потім відпустіть кнопку. Камера перезапуститься, відновить стандартні (заводські) налаштування та буде готова до повторного додавання до програми.

