


Kratek vodnik

 Ver. 1.1
 Datum izdaje: X 2024
 Soft: V2.90.794

 Producent:
 ENGO Controls sp. z o.o. sp. k.
 43-262 Kobilice
 Rolna 4
 Poljska

www.engocontrols.com
Tehnična specifikacija

Napajanje	5V DC USB
Komunikacija	Wi-Fi 2,4GHz
Svetloba	800 - 1000lm
Resolucija	4Mpx 2560*1440P
Mestni pomnilnik	Micro SD (največ 256GB)-kartica ni priložena Minimalne zahteve za kartico microSDXC - polni hitrostni razred HD - C10/U1/V10
Zaščitni razred IP	IP65
Razmer [mm]	108 x 65 x 185

Skladnost izdelka

 Ta izdelek je skladen z naslednjimi direktivami EU:
 2014/53/EU, 2011/65/EU.

Uvod

Zunanja kamera ima ločljivost Full HD 4 MP in širok 108-stopinjski vidni kot. Vgrajena svetilka LED z nastavljivo svetlostjo učinkovito osvetljuje nadzorovano območje. S funkcijo zaznavanja gibanja se kamera odzove na vse neželene premike. Naprava ima dvosmerno zvočno komunikacijo z zmanjšanjem šumov. Kamera je opremljena z režo za pomnilniško kartico z zmogljivostjo do 256 GB. Kamera je primerna za široko temperaturno območje, od -10 °C do +50 °C, zato je primerna za vse pogoje. Poleg tega lahko uporabniki zaradi funkcije potisnih obvestil prek aplikacije Engo Smart prejemajo takojšnja opozorila.

Značilnosti izdelka
FHD 4Mpx 2560*1440P

Dvosmerni zvok

Zaznavanje gibanja

Kot kopja 108°

Sledenje premikom

Varnostne informacije:

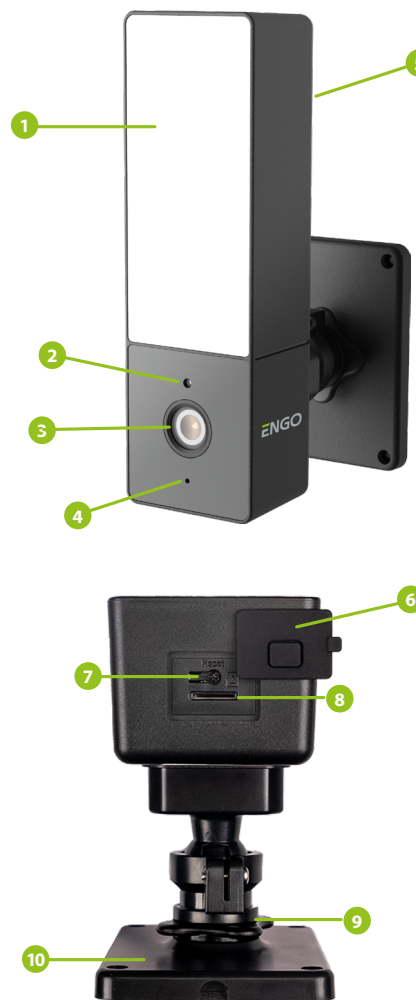
Uporabljajte v skladu z nacionalnimi predpisi in predpisi EU. Napravo uporabljajte le v skladu s predvidenim namenom. Namestitev mora opraviti usposobljena oseba v skladu z nacionalnimi predpisi in predpisi EU.

Namestitev:

Namestitev mora opraviti usposobljena oseba z ustreznimi električnimi kvalifikacijami, v skladu s standardi in predpisi, ki veljajo v posamezni državi in EU. Proizvajalec ni odgovoren za neupoštevanje navodil.

OPOZORILO:

Za celotno napravo lahko obstajajo dodatne zahteve glede zaščite, za katere je odgovoren izvajalec (npr. namestitev dodatnega prelivnega ventila za diferenčni tlak).

Opis kamere


1. svetilka LED
2. Senzor svetlobe
3. Objektiv kamere
4. Mikrofoni
5. Zvočnik
6. Zaščita pred vlago
7. Gumb za ponastavitev
8. Reža za mikro SD
9. Zaščitna matica za nastavitev kota namestitve
10. Montažni nosilec

Namestitev kamere v aplikacijo

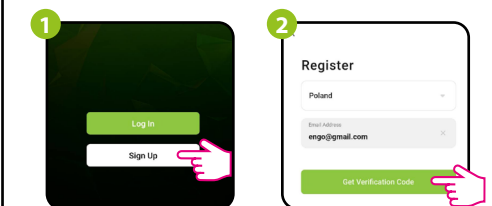
Prepričajte se, da je usmerjevalnik v dosegu pametnega telefona. Prepričajte se, da ste povezani z internetom. To bo skrajšalo čas seznanjanja naprave.

KORAK 1 - PRENOS APLIKACIJE ENGO SMART

Prenesite aplikacijo ENGO Smart iz trgovine Google Play ali Apple App Store in jo namestite v svoj pametni telefon.

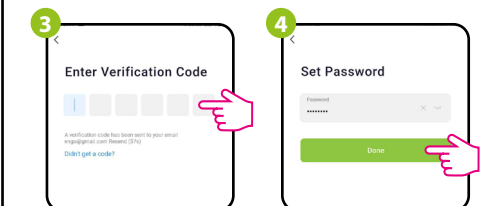

KORAK 2 - REGISTRACIJA NOVEGA RAČUNA

Če želite registrirati nov račun, sledite spodnjim korakom:



Kliknite „Prijavite se“, da ustvarite nov račun.

Vnesite svoj e-poštni naslov, na katerega bo poslana koda za preverjanje.

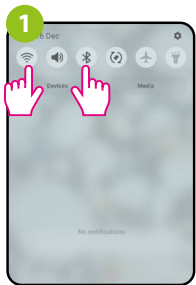


Vnesite kodo za preverjanje, ki ste jo prejeli v e-poštnem sporočilu. Ne pozabite, da imate za vnos kode na voljo le 60 sekund!

Nato nastavite geslo za prijavo.

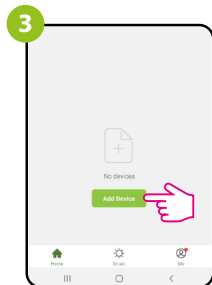
KORAK 3A - Povezovanje kamere z brezžičnim internetom - Bluetooth

Po namestitvi aplikacije in ustvarjanju računa:

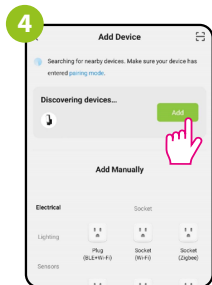


V mobilni napravi preverite, ali ima naprava ENGO Smart dostop do dovoljenja (Lokacija, Bluetooth, bližnje naprave). Nato vklopite Bluetooth in Lokacija. Povežite se z 2,4 GHz omrežja Wi-Fi, v katerega ste želite dodeliti napravo.

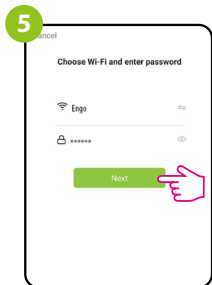
Prepričajte se, da je fotoaparat vklopljen. Nato pritisnite in držite gumb na zadnji strani fotoaparata približno 5 sekund, dokler se ne oglasi zvočni signal. Modra LED dioda na sprednji strani enote bo začela utripati. Način seznanjanja je omogočen.



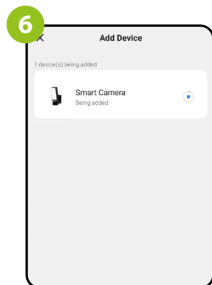
V aplikaciji izberite: „Dodaj napravo“.



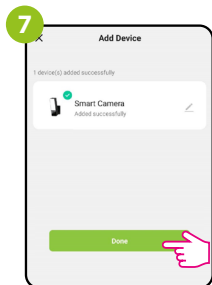
Po ugotovitvi, da je kamera, pojdite v možnost „Dodaj“.



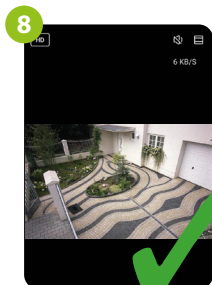
Izberite omrežje Wi-Fi, v katerem bo deloval fotoaparat, in vnesite geslo tega omrežja.



Počakajte, da aplikacija konfigurira napravo z izbranim omrežjem Wi-Fi.



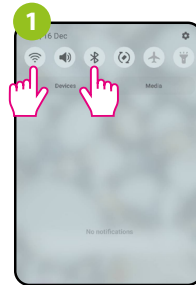
Pojdite na „DONE“.



Kamera je nameščena in prikaže glavni vmesnik.

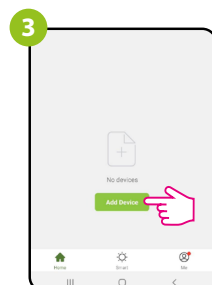
KORAK 3B - PRIKLJUČITE KAMERO K WI-FI- Povezava prek kode QR

Po namestitvi aplikacije in ustvarjanju računa:

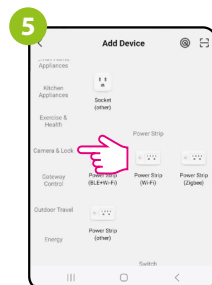


V mobilni napravi preverite, ali ima naprava ENGO Smart dostop do dovoljenja (Lokacija, Bluetooth, bližnje naprave). Nato vklopite Bluetooth in Lokacija. Povežite se z 2,4 GHz omrežja Wi-Fi, v katerega ste želite dodeliti napravo.

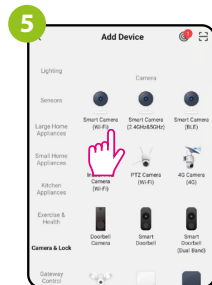
Prepričajte se, da je fotoaparat vklopljen. Nato pritisnite in držite gumb na zadnji strani fotoaparata približno 5 sekund, dokler se ne oglasi zvočni signal. Modra LED dioda na sprednji strani enote bo začela utripati. Način seznanjanja je omogočen.



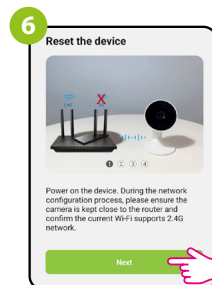
V aplikaciji izberite: „Dodaj napravo“.



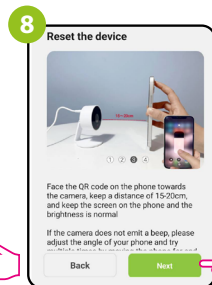
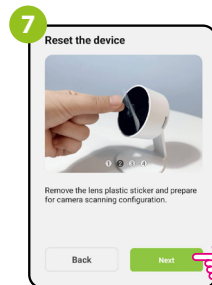
Izberite „Kamera in zaklepanje“.



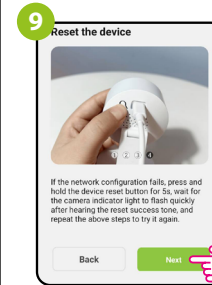
Na seznamu naprav poiščite in kliknite kamero Wi-Fi.



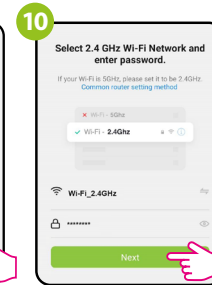
Sledite navodilom, prikazanim na zaslonu pametnega telefona.



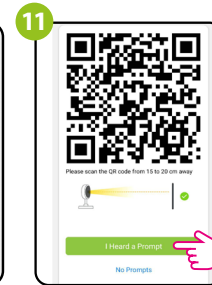
KORAK 3B - PRIKLJUČITE KAMERO K WI-FI- Povezava prek kode QR



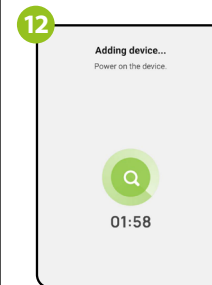
Nato izberite „Naprej“.



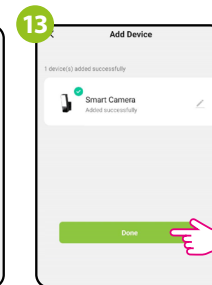
Izberite omrežje Wi-Fi, v katerem bo fotoaparat deloval, in vnesite geslo tega omrežja.



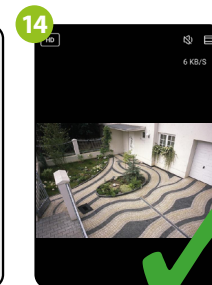
Usmerite fotoaparat na kodo QR, prikazano v aplikaciji, in zvok. Po kliku na kodo QR, prikazano v aplikaciji, in zvok, kliknite „Slišal sem zvok“.



Počakajte, da aplikacija konfigurira napravo z izbranim omrežjem Wi-Fi.



Pojdite na „DONE“.



Kamera je nameščena in prikaže glavni vmesnik.

Tovarniška ponastavitve

Če želite obnoviti privzete nastavitve fotoaparata, pridržite gumb Reset za približno 5 sekund, dokler se ne oglasi zvočni signal. Nato gumb spustite. Fotoaparat se bo ponovno zagnal, obnovil privzete (tovarniške) nastavitve in bo pripravljen za ponovno dodajanje v aplikacijo.

