



Kratek vodnik

Oglejte si: 1.3
Datum izida: X 2024
Mehka različica: V2.117.893



Producent:
ENGO Controls sp. z o.o. sp. k.
43-262 Kobilice
Rolna 4
Poljska

www.engocontrols.com

Tehnična specifikacija

Napajanje	5V DC USB tipa C
Komunikacija	Wi-Fi 2,4GHz
Resolucija	4Mpx 2560*1440P
Lokalni pomnilnik	Micro SD (največ 256 GB) - kartica ni priložena Minimalne zahteve za kartico microSDXC - polni hitrostni razred HD - C10/ U1/V10
Razmer [mm]	Ø72 x 108

Skladnost izdelka

Ta izdelek je skladen z naslednjimi direktivami EU: 2014/53/EU, 2011/65/EU.

Uvod

Pametna kamera je sestavni del sistema ENGO Smart. Uporablja se za vizualno spremljanje prostorov. Omogoča priročno upravljanje visokokakovostnih slik: panorama, različni koti gledanja (stopinje nagiba kamere), zoom, horizontalno in vertikalno vrtenje. Programira in upravlja se v mobilni aplikaciji ENGO Smart. Povečuje varnost nadzorovanih prostorov.

Značilnosti izdelka

- FHD** 4Mpx 2560*1440P
- Dvosmerni zvok
- Zaznavanje gibanja
- Sledenje premikom
- Infrardeči (IR) do razdalje 10 m
- Obračanje in pomikanje (PTZ), vodoravno 355°, navpično 110°
- Kot kopja 108°
- Funkcija elektronske varuške
- Tehnologija WDR (optimizacija izpostavljenosti slike)
- navpična/vodoravna namestitvev
- možnost ustvarjanja avtomatizacije in scenarijev v aplikaciji ENGO Smart

Varnostne informacije

Uporabljajte v skladu z nacionalnimi predpisi in predpisi EU. Uporaba napravo uporabljajte le, kot je predvideno, in jo hranite v suhem stanju. Izdelek je namenjen samo za uporabo v zaprtih prostorih. Prosimo, da preberete celoten priročnik pred namestitvijo ali uporabo.

Opis kamere



1. Mikrofon
2. Objektiv fotoaparata
3. LED dioda
4. IR osvetlitev
5. Reža Micro SD
6. Zvočnik
7. Vtičnica za napajanje USB tipa C
8. Gumb za ponastavitev

Vstavljanje pomnilniške kartice

Črni del fotoaparata potisnite v smeri, ki jo označuje puščica. Kartico potisnite v režo za kartico micro SD, dokler ne zaslišite klika.



Namestitev kamere v aplikacijo

Prepričajte se, da je usmerjevalnik v dosegu pametnega telefona. Prepričajte se, da ste povezani z internetom. To bo skrajšalo čas seznanjanja naprave.

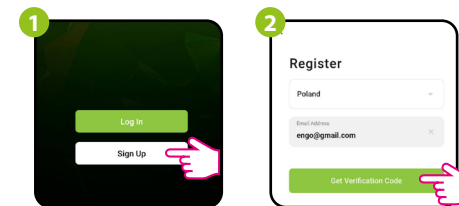
KORAK 1 - PRENOS APLIKACIJE ENGO SMART

Prenesite aplikacijo ENGO Smart iz trgovine Google Play ali Apple App Store in jo namestite v svoj pametni telefon.



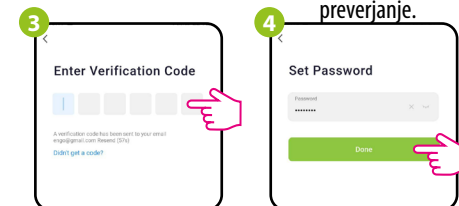
KORAK 2 - REGISTRACIJA NOVEGA RAČUNA

Če želite registrirati nov račun, sledite spodnjim korakom:



Kliknite „Prijavite se“, da ustvarite nov račun.

Vnesite svoj e-poštni naslov, na katerega bo poslana koda za preverjanje.

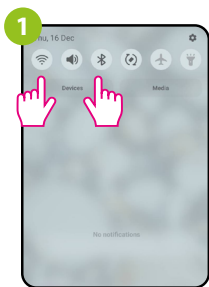


Vnesite preverjanje kodo, ki ste jo prejeli v e-poštnem sporočilu. Ne pozabite, da imate za vnos kode na voljo le 60 sekund!

Nato nastavite geslo za prijavo.

KORAK 3A - Povezovanje kamere z brezžičnim internetom - Bluetooth

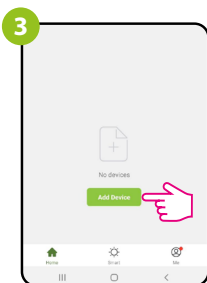
Po namestitvi aplikacije in ustvarjanju računa:



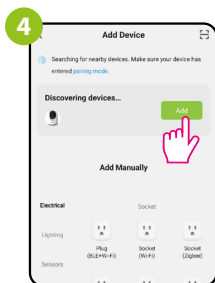
V mobilni napravi preverite, ali ima ENGO Smart dostop do dovoljenja (Lokacija, Bluetooth, bližnje naprave). Nato vklopite Bluetooth in Lokacija. Povežite se z 2,4 GHz omrežja Wi-Fi, v katerega ste želite dodeliti napravo.



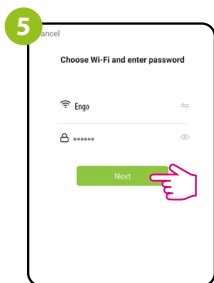
Prepričajte se, da je fotoaparati vključeni. Nato pritisnite in držite gumb na zadnji strani fotoaparata približno 5 sekund, dokler se ne oglasi zvočni signal. Modra LED dioda na sprednji strani enote bo začela utripati. Način seznanjanja je omogočen.



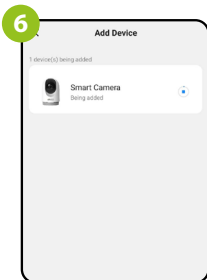
V aplikaciji izberite: „Dodaj napravo“.



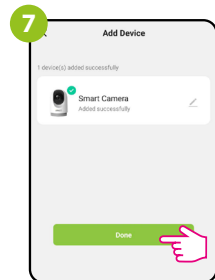
Po ugotovitvi, da je kamera, pojdite v možnost „Dodaj“.



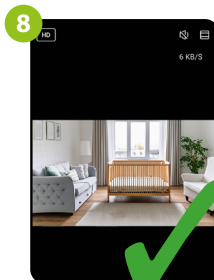
Izberite omrežje Wi-Fi, v katerem bo deloval fotoaparati, in vnesite geslo tega omrežja.



Počakajte, da aplikacija konfigurira napravo z izbranim omrežjem Wi-Fi.



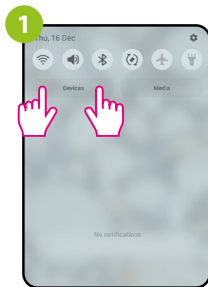
Pojdite na „DONE“.



Kamera je nameščena in prikaže glavni vmesnik.

KORAK 3B - PRIKLJUČITE KAMERO K WI-FI- Povezava prek kode QR

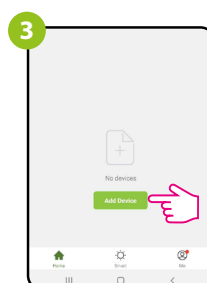
Po namestitvi aplikacije in ustvarjanju računa:



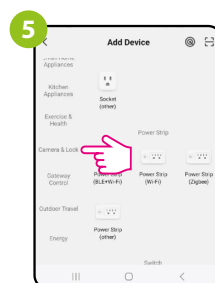
V mobilni napravi preverite, ali ima naprava ENGO Smart dostop do dovoljenja (Lokacija, Bluetooth, bližnje naprave). Nato vklopite Bluetooth in Lokacija. Povežite se z 2,4 GHz omrežja Wi-Fi, v katerega ste želite dodeliti napravo.



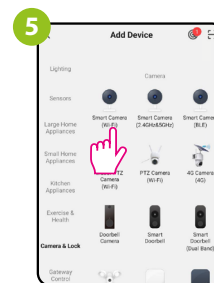
Prepričajte se, da je fotoaparati vključeni. Nato pritisnite in držite gumb na zadnji strani fotoaparata približno 5 sekund, dokler se ne oglasi zvočni signal. Modra dioda LED na sprednji strani enote bo začela utripati. Način seznanjanja je omogočen.



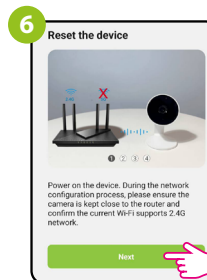
V aplikaciji izberite: „Dodaj napravo“.



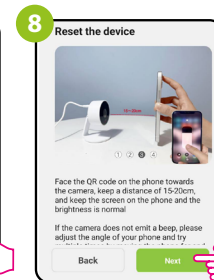
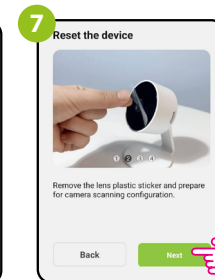
Izberite „Kamera in zaklepanje“.



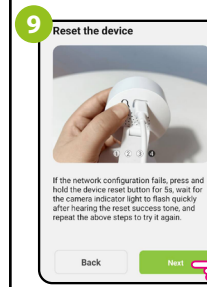
Na seznamu naprav poiščite in kliknite kamero Wi-Fi.



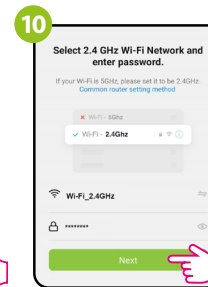
Sledite navodilom, prikazanim na zaslonu pametnega telefona.



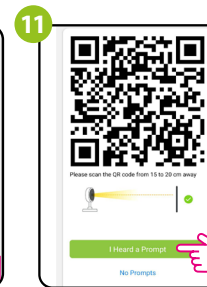
KORAK 3B - PRIKLJUČITE KAMERO K WI-FI- Povezava prek kode QR



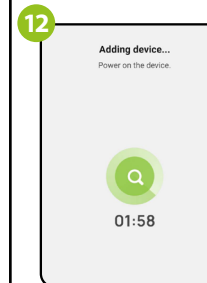
Nato izberite „Naprej“.



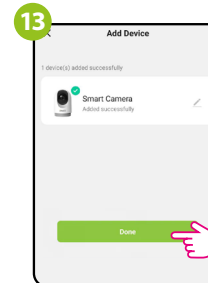
Izberite omrežje Wi-Fi, v katerem bo fotoaparati deloval, in vnesite geslo tega omrežja.



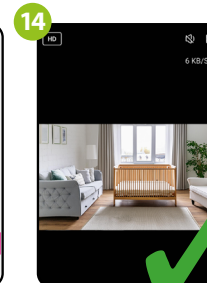
Usmerite fotoaparati na kodo QR, prikazano v aplikaciji, in po pisku kliknite „Slišal sem zvok“.



Počakajte, da aplikacija konfigurira napravo z izbranim omrežjem Wi-Fi.



Pojdite na „DONE“.



Kamera je nameščena in prikaže glavni vmesnik.

Tovarniška ponastavitev

Če želite obnoviti privzete nastavitve fotoaparata, pridržite gumb Reset za približno 5 sekund, dokler se ne oglasi zvočni signal. Nato gumb spustite. Fotoaparati se bo ponovno zagnal, obnovil privzete (tovarniške) vrednosti in bo pripravljen za ponovno dodajanje v aplikacijo.

