



Γρήγορος οδηγός

Βλέπε 1.4
Ημερομηνία κυκλοφορίας: 1/2025
Μαλακό: V2.117.893



Παραγωγός
sp. z o.o. sp. k.
Rólna 4 St.
43-262 Kobielnice
Πολωνία

www.engocontrols.com

Τεχνικές προδιαγραφές

Τροφοδοσία ρεύματος	5V DC USB τύπου C
Επικοινωνία	Wi-Fi 2.4GHz
Επίλυση	4Mpx 2560*1440P
Τοπικός αποθηκευτικός χώρος	Micro SD (Max 256GB)- η κάρτα δεν περιλαμβάνεται Ελάχιστες απαιτήσεις κάρτας microSDXC - κλάση ταχύτητας full HD - C10/ U1/V10
Διαστάσεις (mm)	Φ72 x 108

Συμμόρφωση προϊόντος

Αυτό το προϊόν συμμορφώνεται με τις ακόλουθες οδηγίες της ΕΕ: 2014/53/ΕΕ, 2011/65/ΕΕ.

Εισαγωγή

Η έξυπνη κάμερα αποτελεί συστατικό στοιχείο του συστήματος ENGO Smart. Χρησιμοποιείται για την οπτική παρακολούθηση των χώρων. Παρέχει βολικό έλεγχο εικόνων υψηλής ποιότητας: πανοραμική προβολή, διαφορετικές γωνίες θέασης (μοίρες κλίσης της κάμερας), ζουμ, οριζόντια και κάθετη περιστροφή. Προγραμματίζεται και χειρίζεται στην εφαρμογή ENGO Smart για κινητά τηλέφωνα. Ενισχύει την ασφάλεια των εποπτευόμενων χώρων.

Χαρακτηριστικά προϊόντος

- FHD** 4Mpx 2560*1440P
- Ήχος 2 κατευθύνσεων
- Ανίχνευση κίνησης
- Παρακολούθηση κίνησης
- Υπέρυθρες (IR) σε απόσταση έως 10m
- Pan-tilt-zoom (PTZ), οριζόντια 355°, κάθετα 110°
- Γωνία λόγχης 108°
- Λειτουργία ηλεκτρονικής νταντάς
- Τεχνολογία WDR (βελτιστοποίηση της έκθεσης της εικόνας)
- κάθετη/οριζόντια εγκατάσταση
- δυνατότητα δημιουργίας αυτοματισμών και σεναρίων στην εφαρμογή ENGO Smart

Πληροφορίες για την ασφάλεια

Χρησιμοποιήστε το σύμφωνα με τους εθνικούς κανονισμούς και τους κανονισμούς της ΕΕ. Χρήση τη συσκευή μόνο όπως προβλέπεται, διατηρώντας την σε στεγνή κατάσταση. Το προϊόν προορίζεται μόνο για χρήση σε εσωτερικούς χώρους. Παρακαλούμε διαβάστε ολόκληρη την το εγχειρίδιο χρήσης, πριν από την εγκατάσταση ή τη χρήση.

Περιγραφή κάμερας



1. Μικρόφωνο
2. Φακός κάμερας
3. Δίοδος LED
4. Φωτισμός IR
5. Υποδοχή Micro SD
6. Ηχείο
7. Υποδοχή τροφοδοσίας USB τύπου C
8. Κουμπί επαναφοράς

Τοποθέτηση κάρτας μνήμης

Σύρετε το μαύρο μέρος της κάμερας προς την κατεύθυνση που υποδεικνύει το βέλος. Σύρετε την κάρτα στην υποδοχή κάρτας micro SD μέχρι να ακούσετε ένα κλικ.



Υποδοχή Micro SD

Εγκατάσταση της κάμερας στην εφαρμογή

Βεβαιωθείτε ότι ο δρομολογητής σας βρίσκεται εντός εμβέλειας του smartphone σας. Βεβαιωθείτε ότι είστε συνδεδεμένοι στο Διαδίκτυο. Αυτό θα μειώσει το χρόνο σύζευξης της συσκευής.

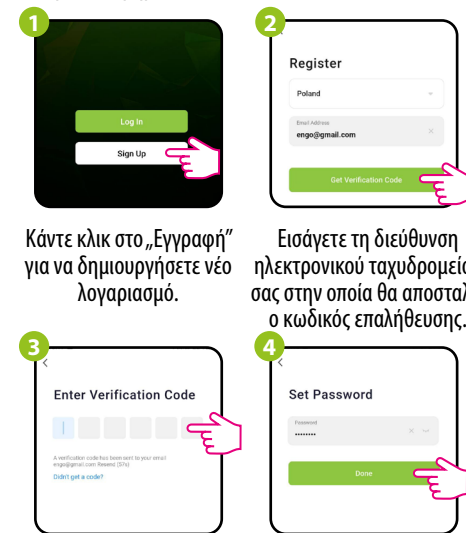
Β'ΗΜΑ 1 - ΚΑΤΕΒΑΣΤΕ ΤΗΝ ΕΦΑΡΜΟΓΗ ENGO SMART APP

Κατεβάστε την εφαρμογή ENGO Smart από το Google Play ή το Apple App Store και εγκαταστήστε την στο smartphone σας.



Β'ΗΜΑ 2 - ΕΓΓΡΑΦΗ ΤΟΥ ΝΕΟΥ ΛΟΓΑΡΙΑΣΜΟΥ

Για να καταχωρήσετε έναν νέο λογαριασμό, ακολουθήστε τα παρακάτω βήματα:



Κάντε κλικ στο „Εγγραφή” για να δημιουργήσετε νέο λογαριασμό.

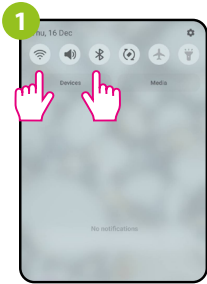
Εισάγετε τη διεύθυνση ηλεκτρονικού ταχυδρομείου σας στην οποία θα αποσταλεί ο κωδικός επαλήθευσης.

Εισάγετε τον κωδικό επαλήθευσης που λάβατε στο email. Θυμηθείτε ότι έχετε μόνο 60 δευτερόλεπτα για να εισάγετε τον κωδικό!

Στη συνέχεια, ορίστε τον κωδικό πρόσβασης σύνδεσης.

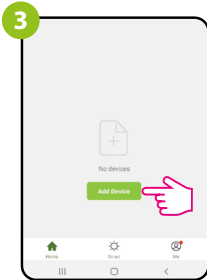
ΒΗΜΑ 3Α - ΣΥΝΔΕΣΗ ΚΑΜΕΡΑΣ ΣΕ WI-FI- Σύνδεση μέσω Bluetooth

Μετά την εγκατάσταση της εφαρμογής και τη δημιουργία λογαριασμού:

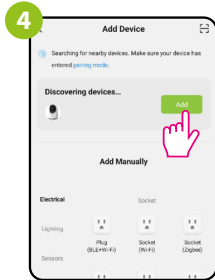


Στην κινητή συσκευή σας, βεβαιωθείτε ότι το ENGO Smart έχει πρόσβαση στα δικαιώματα (Τοποθεσία, Bluetooth, Κοντινές συσκευές). Στη συνέχεια, ενεργοποιήστε το Bluetooth και την τοποθεσία. Συνδεθείτε στο δίκτυο Wi-Fi 2,4GHz στο οποίο θέλετε να αντιστοιχίσετε τη συσκευή.

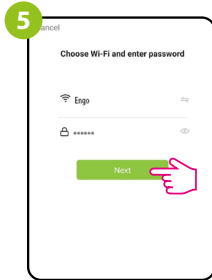
Βεβαιωθείτε ότι η κάμερα είναι ενεργοποιημένη. Στη συνέχεια, πατήστε και κρατήστε πατημένο το κουμπί στο πίσω μέρος της φωτογραφικής μηχανής για περίπου 5 δευτερόλεπτα, μέχρι να ακουστεί ο χαρακτηριστικός ήχος. Στη συνέχεια θα αρχίσει να αναβοσβήνει η μπλε λυχνία LED στο μπροστινό μέρος της συσκευής. Η λειτουργία σύζευξης είναι ενεργοποιημένη.



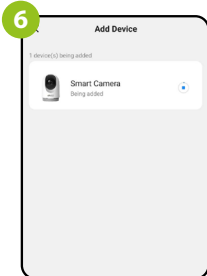
Στην εφαρμογή, επιλέξτε: „Προσθήκη συσκευής“.



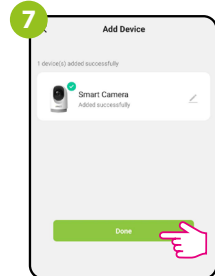
Αφού βρείτε την κάμερα, επιλέξτε „Προσθήκη“.



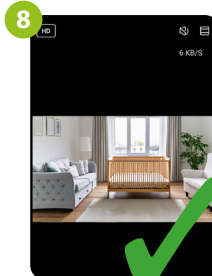
Επιλέξτε το δίκτυο Wi-Fi στο οποίο θα λειτουργήσει η κάμερα και εισαγάγετε τον κωδικό πρόσβασης αυτού του δικτύου.



Περιμένετε να ρυθμίσει η εφαρμογή τη συσκευή με το επιλεγμένο δίκτυο Wi-Fi.



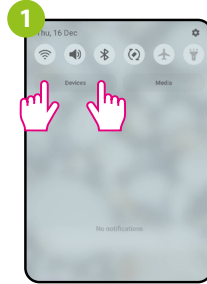
Πηγαίνετε στο „DONE“.



Η κάμερα έχει εγκατασταθεί και εμφανίζει το κύριο περιβάλλον εργασίας.

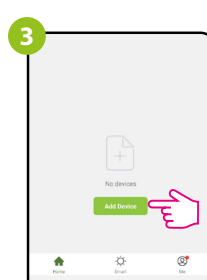
ΒΗΜΑ 3B - ΣΥΝΔΕΣΗ ΚΑΜΕΡΑΣ ΣΕ WI-FI- Σύνδεση μέσω κώδικα QR

Μετά την εγκατάσταση της εφαρμογής και τη δημιουργία λογαριασμού:

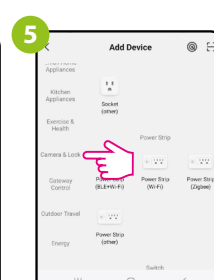


Στην κινητή συσκευή σας, βεβαιωθείτε ότι το ENGO Smart έχει πρόσβαση στα δικαιώματα (Τοποθεσία, Bluetooth, Κοντινές συσκευές). Στη συνέχεια, ενεργοποιήστε το Bluetooth και την τοποθεσία. Συνδεθείτε στο δίκτυο Wi-Fi 2,4GHz στο οποίο θέλετε να αντιστοιχίσετε τη συσκευή.

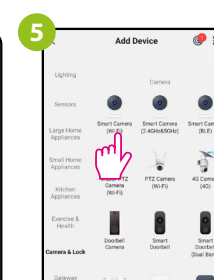
Βεβαιωθείτε ότι η κάμερα είναι ενεργοποιημένη. Στη συνέχεια, πατήστε και κρατήστε πατημένο το κουμπί στο πίσω μέρος της φωτογραφικής μηχανής για περίπου 5 δευτερόλεπτα, μέχρι να ακουστεί ο χαρακτηριστικός ήχος. Στη συνέχεια θα αρχίσει να αναβοσβήνει η μπλε λυχνία LED στο μπροστινό μέρος της συσκευής. Η λειτουργία σύζευξης είναι ενεργοποιημένη.



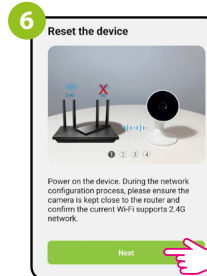
Στην εφαρμογή, επιλέξτε: „Προσθήκη συσκευής“.



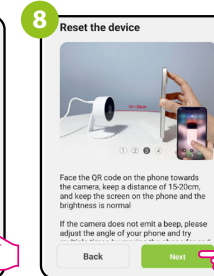
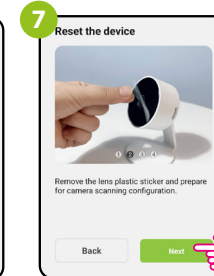
Επιλέξτε „Κάμερα & κλειδωμά“.



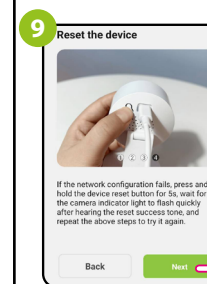
Βρείτε και κάντε κλικ στην κάμερα Wi-Fi στη λίστα συσκευών.



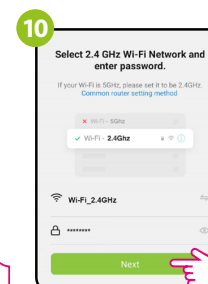
Ακολουθήστε τις οδηγίες που εμφανίζονται στην οθόνη του smartphone.



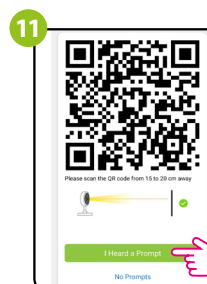
ΣΥΝΔΕΣΗ ΚΑΜΕΡΑΣ ΣΕ WI-FI- Σύνδεση μέσω κώδικα QR



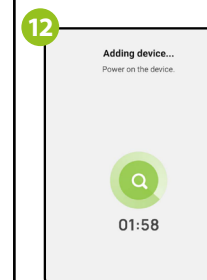
Στη συνέχεια, επιλέξτε „Επόμενο“.



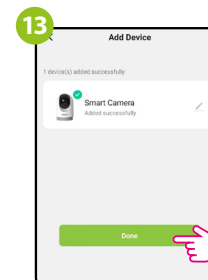
Επιλέξτε το δίκτυο Wi-Fi στο οποίο θα λειτουργήσει η κάμερα και εισαγάγετε τον κωδικό πρόσβασης αυτού του δικτύου.



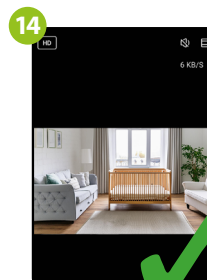
Στρέψτε την κάμερα στον κωδικό QR που εμφανίζεται στην εφαρμογή, κάντε κλικ στο „Ακουσα τον ήχο“ μετά το ηχητικό σήμα.



Περιμένετε να ρυθμίσει η εφαρμογή τη συσκευή με το επιλεγμένο δίκτυο Wi-Fi.



Πηγαίνετε στο „DONE“.



Η κάμερα έχει εγκατασταθεί και εμφανίζει το κύριο περιβάλλον εργασίας.

Επαναφορά εργοστασιακών ρυθμίσεων

Για να επαναφέρετε τις προεπιλεγμένες ρυθμίσεις της φωτογραφικής μηχανής, κρατήστε πατημένο το κουμπί Επαναφορά για περίπου 5 δευτερόλεπτα μέχρι να ακουστεί ένα ηχητικό σήμα. Στη συνέχεια, αφήστε το κουμπί. Η κάμερα θα επανακινήσει, θα επαναφέρει τις προεπιλεγμένες (εργοστασιακές) τιμές και θα είναι έτοιμη να προστεθεί ξανά στην εφαρμογή.

