



EGATE-PRO

Ghid de referință rapidă

Ver. 1.0
Data lansării: IX 2024
Soft:
Modul principal: v1.10.0
Modul ZigBee: v1.0.13

Powered By
ENGO SMART APP
tuya

GET IT ON
Google Play

Available on the
App Store

Hey Google works with alexa

Producător:
Engo Controls sp. z.o.o.sp.k.
Rolna 4
43-262 Kobielice
Polonia

www.engocontrols.com

Conformitatea produsului

Produsul este în conformitate cu următoarele directive UE: 2014/53/EU, 2011/65/EU.

Siguranță

Utilizați în conformitate cu reglementările naționale și ale UE. Utilizați dispozitivul conform destinației, păstrându-l uscat. Produs numai pentru utilizare în interior. Citiți întregul manual înainte de a începe lucrările de instalare și înainte de a utiliza produsul.

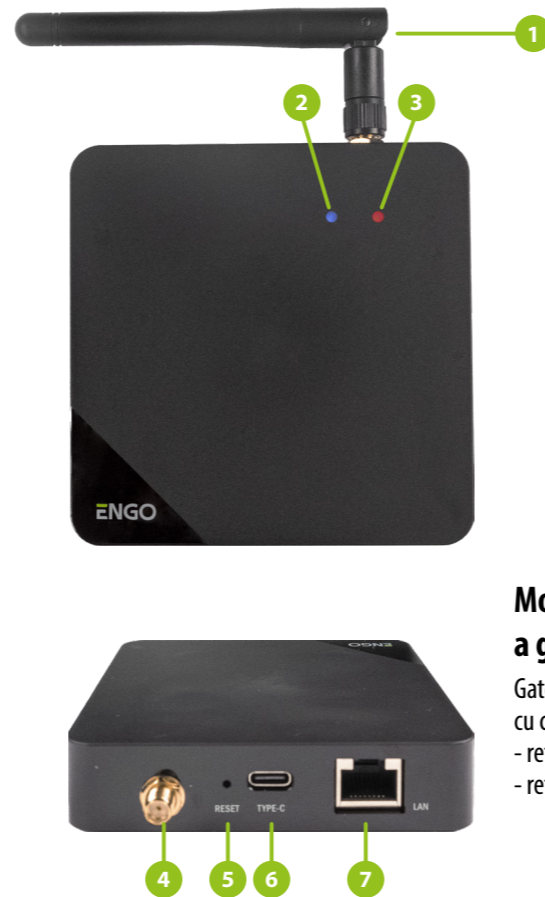
Instalarea

Instalarea trebuie să fie efectuată de o persoană calificată cu autorizația electrică corespunzătoare, în conformitate cu standardele și reglementările țării și ale UE. Producătorul nu va fi considerat responsabil pentru nerespectarea instrucțiunilor.

NOTĂ:

Pot exista cerințe suplimentare de protecție pentru întreaga instalație, care sunt responsabilitatea instalatorului.

Descrierea legăturilor și a diodelor



1. antenă
2. Diodă albastră
3. Diodă roșie
4. Priză antenă SMA
5. Buton RESET
6. Priză de alimentare USB type C
7. Intrare LAN Ethernet (RJ45)

Moduri de funcționare a gateway-ului de internet

Gateway-ul ZigBee poate comunica prin internet cu cloud-ul în două moduri:
- rețea Wi-Fi de 2,4 GHz
- rețea Ethernet prin intermediul unui cablu

Asamblare și instalare

OBSERVAȚII:

Pentru a evita interferențele cu rețelele Wi-Fi și Zigbee, se recomandă o distanță minimă între router și gateway-ul 1m.



OBSERVAȚII:

Utilizați sursa de alimentare (mufa) și cablul USB furnizate pentru a conecta corect gateway-ul la sursa de alimentare de 230 V CA.

Instalarea gateway-ului în aplicație

Asigurați-vă că routerul dvs. se află în apropierea telefonului dvs. mobil. Verificați dacă aveți conexiune la internet. Acest lucru va reduce timpul de împerechere a dispozitivului dvs.

PASUL 1 - descărcați aplicația ENGO Smart

Descărcați aplicația ENGO Smart din Google Play sau Apple App Store și instalați-o pe dispozitivul dvs. mobil.

Powered By
ENGO SMART APP
tuya

GET IT ON
Google Play

Available on the
App Store

PASUL 2 - ÎNREGISTRAREA UNUI CONT NOU

Pentru a înregistra un cont nou, urmați pașii de mai jos:

Faceți clic pe „Înregistrare” pentru a crea un nou cont.

Introduceți adresa de e-mail la care se va trimite codul de verificare.

Introduceți codul pe care l-ați primit în e-mail. Vă rugăm să rețineți că aveți la dispoziție doar 60 de secunde pentru a introduce codul!

Apoi setați parola login.

Introducere

Gateway-ul de internet satisface nevoile celor mai exigenți utilizatori Engo Smart. Acesta facilitează foarte mult configurarea rețelei, iar metoda de comunicare poate fi aleasă între Wi-Fi sau LAN. Antena externă mărește raza de acțiune, ceea ce asigură o comunicare stabilă chiar și în apartamente sau case mari. Depășește cu ușurință un tavan din beton armat sau mai multe pereți despărțitori. Capacitatea de a migra setările de rețea către un dispozitiv nou fără a pierde datele oferă utilizatorului siguranță și confort. Funcția de schimbare a setărilor canalului de comunicare din interfața dispozitivului, elimină interferențele de la alte dispozitive și asigură o funcționare stabilă. Funcționarea în standardul ZigBee 3.0 permite conectarea dispozitivelor compatibile care funcționează în sistemul Tuya. Funcționează cu asistenții vocali Google Home și Alexa. Carcasă potrivită pentru montare pe perete sau ca unitate independentă.

Caracteristicile produsului

- Standard de comunicare ZigBee 3.0
- Comunicare Wi-Fi de 2,4 GHz
- RJ45** Priză Ethernet (RJ45)
- Funcționează cu aplicația ENGO Smart App (compatibil cu Tuya App)
- LED-uri care indică starea de funcționare
- stochează regulile dispozitivului
- țâțe zasilajăce USB typ C 5V DC

Date tehnice

Sursă de alimentare	5V DC USB type C
Comunicare	ZigBee 3.0 2,4GHz Wi-Fi 2,4GHz Ethernet (RJ45)
Dimensiuni	90 x 90 x 22 mm

LED-uri - explicație

LED roșu	LED albastru	Starea dispozitivului
este în mod constant pe	este în mod constant pe	Imediat după conectarea sursei de alimentare, ambele LED-uri se aprind continuu timp de câteva secunde sau imediat după o resetare din fabrică a dispozitivului
clipește încet	este în mod constant pe	La câteva secunde după pornire, gateway-ul este gata pentru împerechere cu aplicația
este în mod constant pe	nu strălucește	Conexiune la cloud
este în mod constant pe	flash-uri	Rețea deschisă ZigBee - căutare de dispozitive
nu strălucește	nu strălucește	Nu există sursă de alimentare

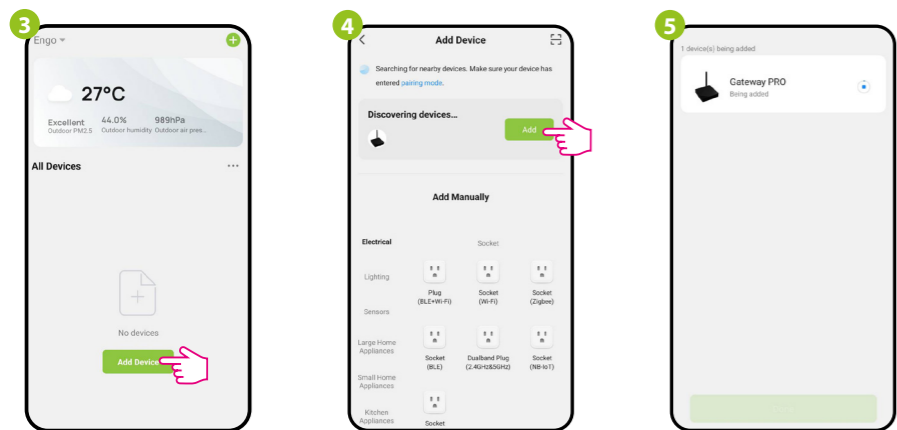
PASUL 3a - Instalarea gateway-ului Internet prin LAN cu fir

După instalarea aplicației și crearea unui cont:



Asigurați-vă că dispozitivul este conectat la sursa de alimentare și la internet prin intermediul cablului (2). Apoi apăsați și mențineți apăsat butonul RESET (1) (folosind pinul furnizat) timp de 10 secunde. LED-ul roșu trebuie să clipească lent, atunci gateway-ul este în modul de împerechere. Dacă LED-ul roșu clipește rapid, apăsați din nou butonul RESET timp de 10 secunde, așteptați un moment și asigurați-vă că LED-ul roșu clipește lent.

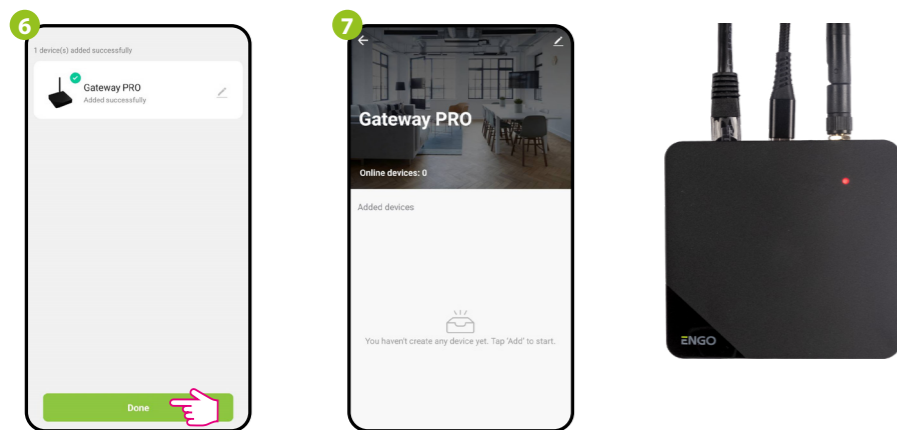
Pe dispozitivul mobil, asigurați-vă că ENG0 Smart are acces la permisiuni (Locație, Bluetooth, Dispozitive apropiate). Apoi activați Bluetooth și Locație. Conectați-vă la această rețea Wi-Fi de 2,4 GHz, la care doriți să atribuiți gateway-ul (rețeaua Wi-Fi și rețeaua Ethernet cu fir trebuie să fie o singură rețea - de la același router).



În aplicație, selectați: „Adăugați dispozitive”.

După ce ați găsit dispozitivul, faceți clic pe „Adaugă”.

Așteptați în timp ce aplicația configurează gateway-ul.



Numiți dispozitivul și faceți clic pe „Finish”.

Gateway-ul a fost adăugat cu succes și afișează interfața principală. Pe dispozitiv, LED-ul roșu se aprinde continuu.

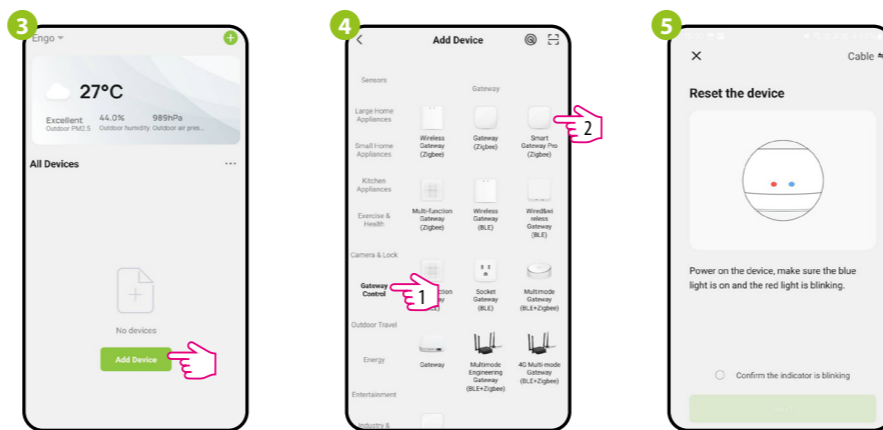
PASUL 3b - Instalarea gateway-ului Internet utilizând o rețea Wi-Fi de 2,4 GHz

După instalarea aplicației și crearea unui cont:



Pe dispozitivul mobil, asigurați-vă că ENG0 Smart are acces la permisiuni (Locație, Bluetooth, Dispozitive apropiate). Apoi activați Bluetooth și Locație. Conectați-vă la această rețea Wi-Fi de 2,4 GHz, la care doriți să atribuiți gateway-ul (rețeaua Wi-Fi și rețeaua Ethernet cu fir trebuie să fie o singură rețea - de la același router).

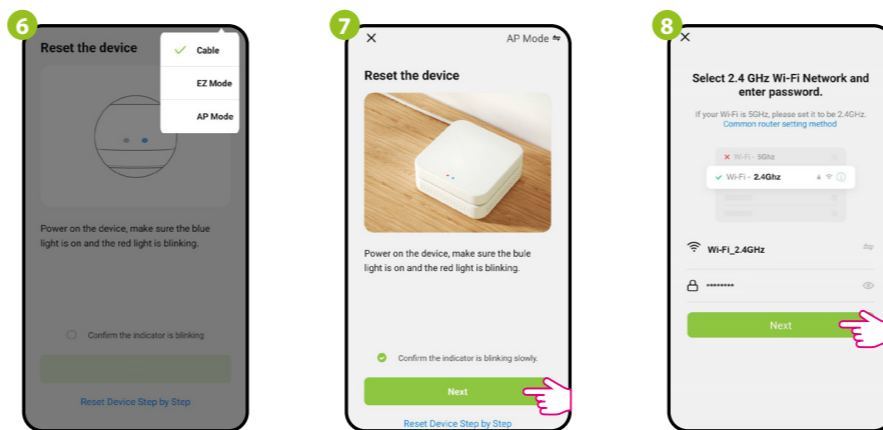
Asigurați-vă că unitatea este pornită. Apoi apăsați și mențineți apăsat butonul RESET (1) (utilizând pinul furnizat) timp de 10 secunde. LED-ul roșu trebuie să clipească lent, atunci gateway-ul este în modul de împerechere. Dacă LED-ul roșu clipește rapid, apăsați din nou butonul RESET timp de 10 secunde, așteptați un moment și asigurați-vă că LED-ul roșu clipește lent.



În aplicație, selectați: „Adăugați dispozitive”.

Mergeți la „Internet gateway” și selectați „Gateway (Zigbee)”.

Faceți clic pe „Wired network rețea de distribuție”.

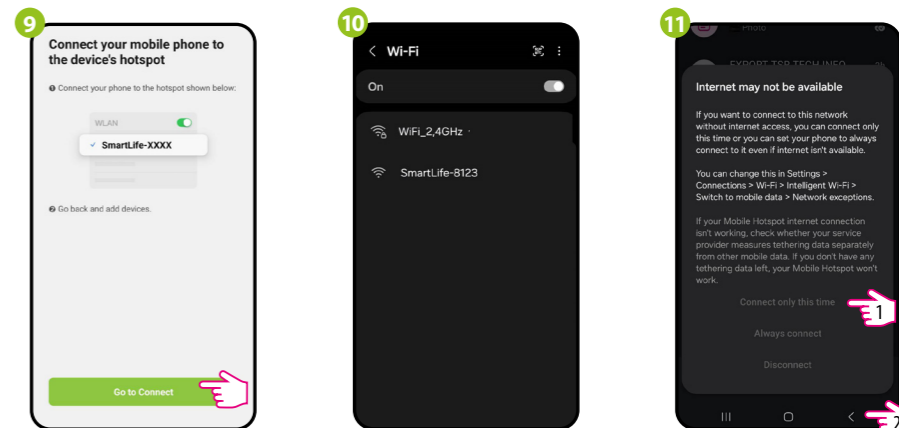


Selectați „Rețea de distribuție Hotspot (mod compatibilitate)”.

Bifați câmpul necesar și mergeți la „Următorul”.

Selectați rețeaua Wi-Fi de 2,4GHz, introduceți parola acesteia, apoi mergeți la „Următorul”.

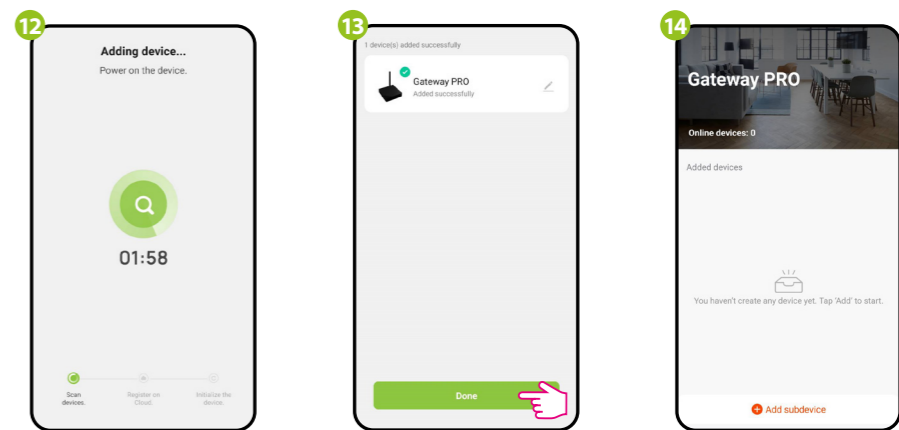
PASUL 3b - Instalarea gateway-ului Internet utilizând o rețea Wi-Fi de 2,4 GHz



Faceți clic pe „Conectare acum”.

Dispozitivul va merge la ecranul de setări ale rețelei Wi-Fi. Selectați rețeaua „SmartLife-XXXX” și conectați-vă la aceasta.

După configurarea rețelei, selectați „Conectare doar de data aceasta”, apoi faceți clic pe „Înapoi”.



Așteptați în timp ce aplicația configurează gateway-ul.

Numiți dispozitivul și faceți clic pe „Finish”.

Gateway-ul a fost adăugat cu succes și afișează interfața principală. Pe dispozitiv, LED-ul roșu se aprinde continuu.

Restaurarea setărilor implicite

Pentru a restabili setările implicite ale unității, apăsați butonul butonul RESET (1) și mențineți apăsat timp de aprox. 10 secunde - până când ambele LED-uri se aprind. până când ambele LED-uri se aprind. Apoi eliberați butonul, gateway-ul universal pentru internet va restabili valorile implicite (din fabrică) și începe procesul de împerechere, procesul de împerechere începe

