



EGATE-PRO

Trumpasis vadovas

Ver. 1.0
Išleidimo data: 2024 m. VII

Veikia su: **ENGO SMART** App **tuya**

Įrangos versija: v1.10.0
Pagrindinis modulis: ZigBee modulis: v1.0.13

GET IT ON Google Play
Available on the App Store

UK CE ENE Hey Google works with alexa

Gamintojas:
ENGO Controls sp. z o.o. sp. k.
Rolna 4
43-262 Kobielice
Lenkija

Produkto atitiktis

Šis gaminys atitinka šias ES direktyvas: 2014/53/ES ir 2011/65/ES.

Saugos informacija

Naudokite laikydamiesi nacionalinių ir ES taisyklių. Prietaisą naudokite tik pagal paskirtį ir laikykite sausoje vietoje. Gaminys skirtas naudoti tik patalpose. Prieš montuodami arba naudodami perskaitykite visą vadovą.

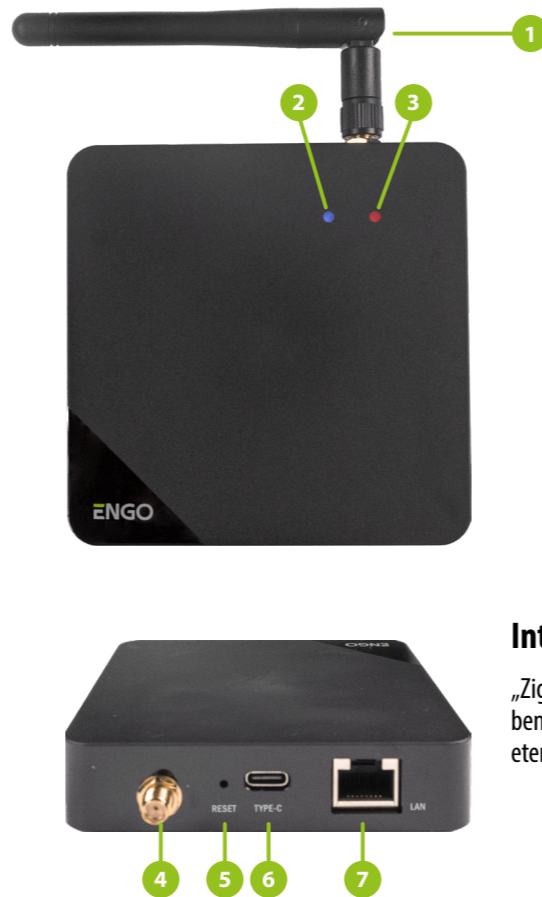
Įrengimas:

Įrengimo darbus turi atlikti kvalifikuotas asmuo, turintis atitinkamą elektrotechnikos kvalifikaciją, laikantis konkrečioje šalyje ir ES galiojančių standartų ir taisyklių. Gamintojas neatsako už instrukcijų nesilaikymą.

ĮSPĖJIMAS:

Visam įrenginiui gali būti taikomi papildomi apsaugos reikalavimai, už kuriuos atsako montuotojas.

Sąsajos aprašymas



1. Antena
2. Mėlynasis diodas
3. Raudonasis diodas
4. SMA antenos lizdas
5. RESET mygtukas
6. C tipo USB maitinimo lizdas
7. LAN Ethernet įvestis (RJ45)

Interneto sąsajos veikimo režimai

„ZigBee“ sąsaja internetu su debesimi gali bendrauti dviem būdais: - 2,4 GHz „Wi-Fi“ tinklu - eterneito tinklu per LAN kabelį

Įrengimas

⚠ DĖMESIO:

Siekiant išvengti „WiFi“ ir „Zigbee“ trukdžių, rekomenduojama, kad atstumas tarp maršrutizatoriaus ir sąsajos būtų ne mažesnis kaip 1 m.



⚠ DĖMESIO:

Prijunkite sąsają prie 230 V kintamosios srovės maitinimo šaltinio, naudokite tik pridėdamą kištuką ir USB kabelį.

Sąsajos įrengimas programėlėje

Įsitinkite, kad maršrutizatorius yra išmaniojo telefono veikimo zonoje. Įsitinkite, kad esate prisijungę prie interneto. Tai sutrumpins prietaiso susiejimo laiką.

1 ŽINGSNIS - ATSIISIŪSKITE „ENGO SMART“ PROGRAMĖLĘ

Atsisiųskite „ENGO Smart“ programėlę iš „Google Play“ arba „Apple App Store“ ir įdiekite ją savo išmaniajame telefone.

Powered By **ENGO SMART** App **tuya**

GET IT ON Google Play

Available on the App Store

2 ŽINGSNIS - UŽREGISTRUOKITE NAUJĄ PASKYRĄ

Norėdami užregistruoti naują paskyrą, atlikite toliau nurodytus veiksmus:

1. Spustelėkite „Registruotis“, kad sukurtumėte naują paskyrą.
2. Įveskite savo el. pašto adresą, į kurį bus išsiųstas patvirtinimo kodas.
3. Įveskite patvirtinimą el. laiške gautą kodą. Atminkite, kad tik kodui įvesti turite 60 sekundžių!
4. Tada nustatykite prisijungimo slaptažodį.

Įvadas

Interneto sąsaja atitinka reikliausių „Enigo Smart“ naudotojų poreikius. Tinklą sukonfigūruoti labai paprasta, o ryšio būdą galima rinktis „Wi-Fi“ arba LAN. Išorinė antena padidina veikimo spindulį, kuris užtikrina stabilų ryšį net dideliuose butuose ar namuose. Jis lengvai įveikia gelžbetonines lubas ar kelias pertvaras. Galimybė perkelti tinklo nustatymus į naują įrenginį neprarandant duomenų suteikia naudotojui saugumo ir patogumo. Galimybė įrenginio sąsajoje keisti „ZigBee“ ryšio kanalą, pašalina kitų įrenginių trukdžius ir užtikrina stabilų veikimą. Veikimas pagal ZigBee 3.0 standartą leidžia prijungti suderinamus ir Tuya sistemoje veikiančius įrenginius. Veikia su „Google Home“ ir „Alexa“ balso asistentais. Tinkamas montuoti ant sienos arba naudoti kaip laisvai stovintį įrenginį.

Produkto savybės

- ZigBee 3.0 ryšio standartas
- Wi-Fi 2,4 GHz ryšio standartas
- Ethernet lizdas (RJ45)
- Suderinamumas su programa ENGO Smart (technologijoje Tuya Cloud)
- Veikimo būseną rodantys šviesos diodai
- Saugo išmaniąsias taisykles
- 5 V nuolatinės srovės maitinimas per C tipo USB

Techniniai duomenys

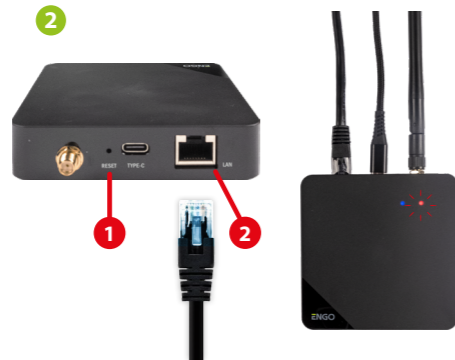
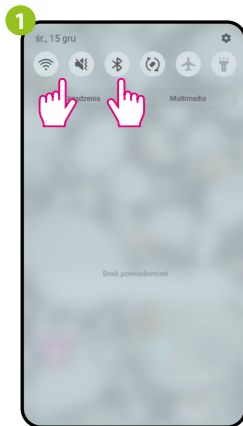
Maitinimo šaltinis	5V DC, pajungimas USB C tipo
Komunikacija	ZigBee 3.0 2,4GHz Wi-Fi 2,4GHz Ethernet (RJ45)
Matmenys	90 x 90 x 22 mm

LED indikatoriaus paaiškinimas

Raudonas diodas	Mėlynas diodas	Įrenginio būseną
Šviečia nuolat	Šviečia nuolat	Iškart įjungus maitinimo šaltinį, abu diodai nepertraukiamai šviečia kelias sekundes arba iškart po gamyklinio įrenginio atstatymo
Blyksti lėtai	Šviečia nepertraukiamai	Praėjus kelioms sekundėms po įjungimo, sąsaja yra paruošta susiejimui su programa
Šviečia nuolat	Nešviečia	Prijungtas prie debesies
Šviečia nuolat	Blyksti	ZigBee tinklas atidarytas - ieškoma įrenginių
Nešviečia	Nešviečia	Nėra maitinimo šaltinio

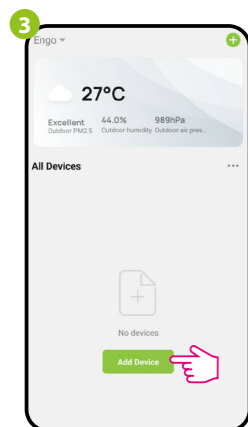
3a ŽINGSNIS - Interneto sąsajos įrengimas LAN kabeliu

Įdiegę programėlę ir sukūrę paskyrą:

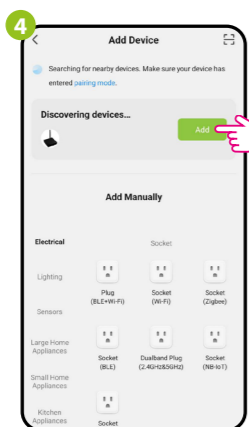


Įsitikinkite, kad prietaisas prijungtas prie maitinimo šaltinio ir interneto kabeliu (2). Tada paspauskite ir 10 sekundžių palaikykite nuspaudę RESET mygtuką (1) (naudodami pateiktą kaištį). Raudonas šviesos diodas turi lėtai mirksėti, tada sąsaja veikia susiejimo režimu. Jei raudonas šviesos diodas mirksi greitai, dar kartą 10 sekundžių paspauskite RESET mygtuką, akimirka palaukite ir įsitikinkite, kad raudonas šviesos diodas mirksi lėtai.

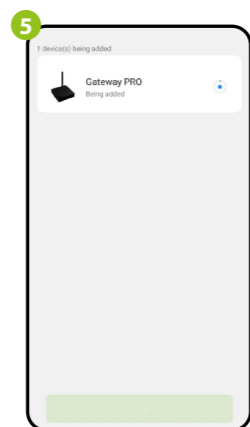
Mobiliajame prietaise įsitikinkite, kad programėlėi "ENGGO Smart" suteikta prieiga prie leidimų ("Location", "Bluetooth", "Nearby devices"). Tada įjunkite "Bluetooth" ir buvimo vietą. Prisijunkite prie 2,4 GHz "Wi-Fi" tinklo, kuriam norite priskirti sąsają ("Wi-Fi" ir laidinis eternetas turi būti vienas tinklas - iš to paties maršrutizatoriaus).



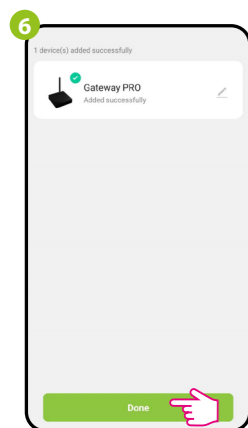
Programėlėje pasirinkite: "Add Device".



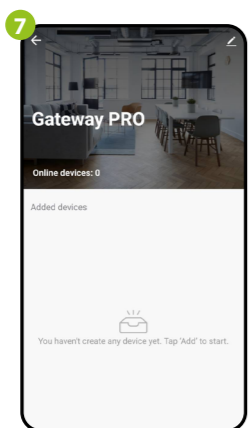
Suradę sąsają, spauskite „Pridėti“



Palaukite, kol programa sukonfigūruos įrenginį.



Spauskite į "DONE".

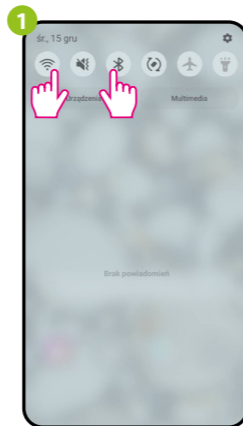


Sąsaja yra įdiegta ir rodo pagrindinę sąsają. Prietaise nuolat šviečia raudonas šviesos diodas.



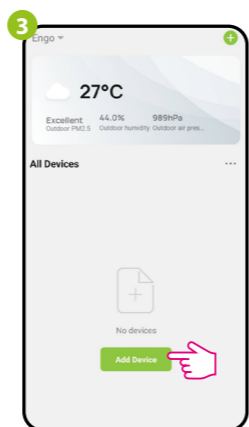
3b ŽINGSNIS - Interneto sąsajos įrengimas naudojant 2,4 GHz „Wi-Fi“ tinklą

Įdiegę programėlę ir susikūrę paskyrą:

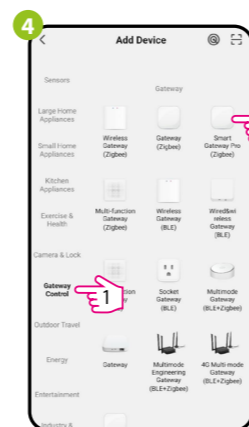


Mobiliajame prietaise įsitikinkite, kad programėlėi "ENGGO Smart" suteikta prieiga prie leidimų ("Location", "Bluetooth", "Nearby devices"). Tada įjunkite "Bluetooth" ir buvimo vietą. Prisijunkite prie 2,4 GHz "Wi-Fi" tinklo, kuriam norite priskirti sąsają ("Wi-Fi" ir laidinis eternetas turi būti vienas tinklas - iš to paties maršrutizatoriaus).

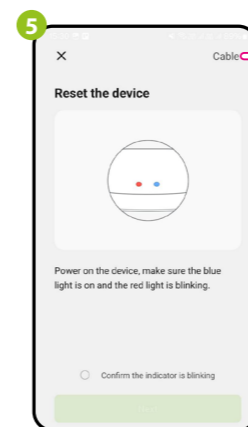
Įsitikinkite, kad įrenginys įjungtas. Tada paspauskite ir 10 sekundžių palaikykite nuspaudę RESET mygtuką (1) (naudodami pateiktą kaištį). Raudonas šviesos diodas turi lėtai mirksėti, tada sąsaja veikia susiejimo režimu. Jei raudonasis šviesos diodas mirksi greitai, tada dar kartą paspauskite RESET mygtuką 10 sekundžių, palaukite akimirka ir įsitikinkite, kad raudonasis šviesos diodas mirksi lėtai.



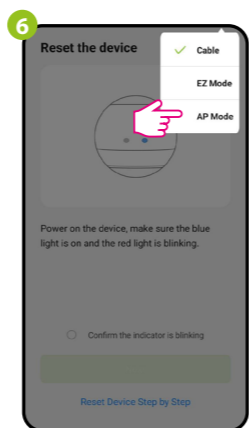
Programėlėje pasirinkite: "Add Device".



Eikite į skirtuką "Gateway Control", tada pasirinkite "Smart Gateway Pro (Zigbee)".



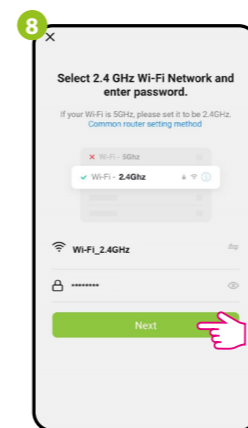
Spustelėkite "Kabelis".



Pasirinkite "AP Mode".

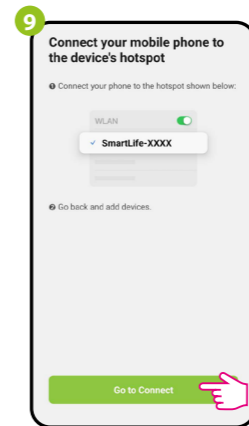


Pažymėkite reikiamą lauką ir spauskite "Next".

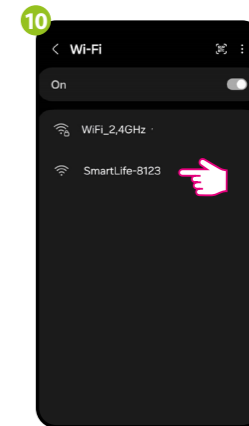


Pasirinkite "Wi-Fi" tinklą kuriame bus sąsaja ir įveskite šio tinklo slaptažodį.

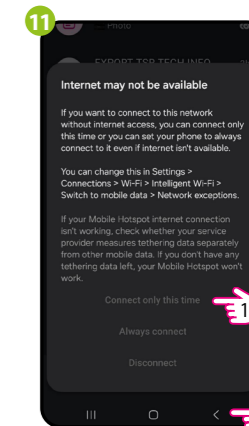
3b ŽINGSNIS - Interneto sąsajos įrengimas naudojant 2,4 GHz „Wi-Fi“ tinklą



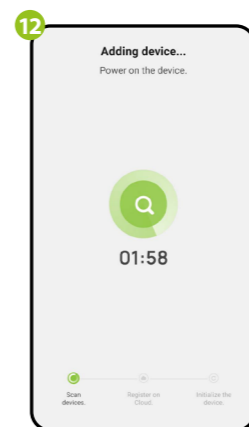
Spustelėkite "Go to Connect".



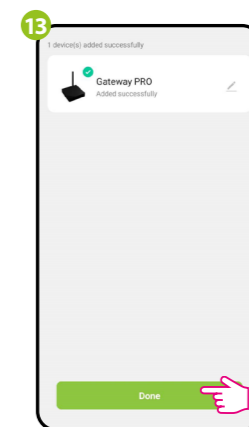
Prietaisas pereis į "Wi-Fi" tinklo nustatymų ekraną. Pasirinkite "SmartLife-XXXX" tinklą ir prisijunkite prie jo.



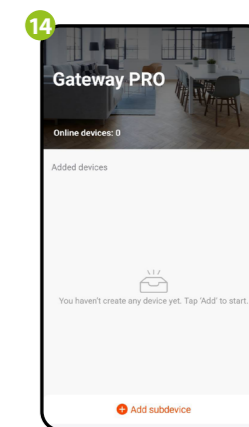
Sukonfigūravę tinklą, pasirinkite „Prisijungti tik šį kartą“, tada spustelėkite „Atgal“.



Palaukite, kol programa bus sukonfigūruota įrenginį.



Eikite į „DONE“.



Sąsaja yra įdiegta ir rodo pagrindinę sąsają. Prietaise nuolat šviečia raudonas šviesos diodas.

Gamyklinis atstatymas

Norėdami atkurti numatytąsias įrenginio nuostatas, paspauskite RESET mygtuką (1) ir laikykite jį nuspaudę maždaug 10 sekundžių, kol užsidegs abu šviesos diodai. Tada atleiskite mygtuką, universalieji interneto vartai atkurs numatytąsias (gamyklines) vertes ir prasidės susiejimo procesas.

