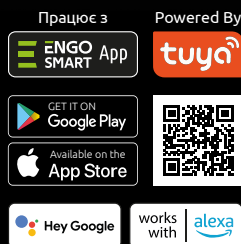




Короткий посібник

Версія 1.0
Дата виходу: V 2024
Програма: V2.117.893



Виробник:
Enigo Controls sp. z o.o. sp. k.
Roiņa 4 St.
43-262 Kobieliце
Польща

www.engocontrols.com

Технічна специфікація

Джерело живлення	5V DC USB Type C
Зв'язок	Wi-Fi 2.4 ГГц
Роздільна здатність	4Мрх 2560*1440P
Пам'ять	карта TF (micro SD) не входить до комплекту (макс. до 256 ГБ)
Розмір [мм]	Φ72 x 108

Відповідність продукту

Цей продукт відповідає таким директивам ЄС: 2014/53/EU, 2011/65/EU.

Вступ

Розумна камера є складовою частиною системи ENGO Smart. Використовується для візуального моніторингу приміщень. Забезпечує зручне керування якісним зображенням: панорама, різні кути огляду (градуси нахилу камери), масштабування, горизонтальне та вертикальне обертання. Програмується та працює через мобільний додаток ENGO Smart. Це робить загальне керування розумним будинком більш зручним і підвищує безпеку контрольованих приміщень.

Особливості продукту

- FHD** 4Мрх 2560*1440P
- Двостороннє аудіо
- Виявлення руху
- Відстеження переміщень
- Інфрачервоний (ІЧ) діапазон до 10 м
- Панорамно-нахил-масштабування (PTZ), горизонтальний 355°, вертикальний 110°
- Кут нахилу 108°
- Функція електронної няні
- Технологія WDR (оптимізація експозиції зображення)
- вертикальна/горизонтальна установка
- можливість створення автоматизації та сценаріїв у додатку ENGO Smart

Інформація про безпеку

Використовуйте відповідно до національних норм і норм ЄС. Використовуйте прилад тільки за призначенням, зберігаючи його в сухому стані. Продукт призначений лише для використання в приміщенні. Будь ласка, прочитайте весь посібник перед встановленням або використанням.

Опис камери



1. Мікрофон
2. Об'єкти камери
3. LED діод
4. ІЧ-підсвічування
5. Слот Micro SD
6. Гучномовець
7. Розетка USB типу C
8. Кнопка скидання

Встановлення карти пам'яті

Посуньте чорну частину камери в напрямку, указаному стрілкою. Вставте картку в гніздо для карти micro SD, доки не почуєте клацання.

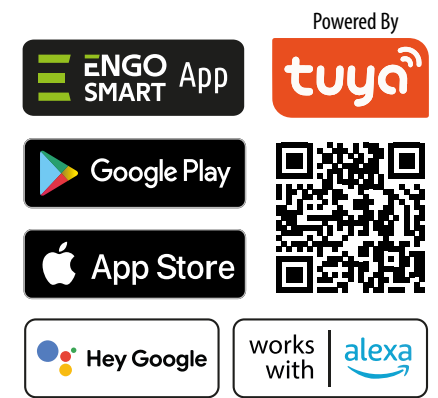


Установка камери в додаток

Переконайтеся, що ваш маршрутизатор знаходиться в зоні дії вашого смартфона. Переконайтеся, що ви підключені до Інтернету. Це зменшить час з'єднання з пристроєм.

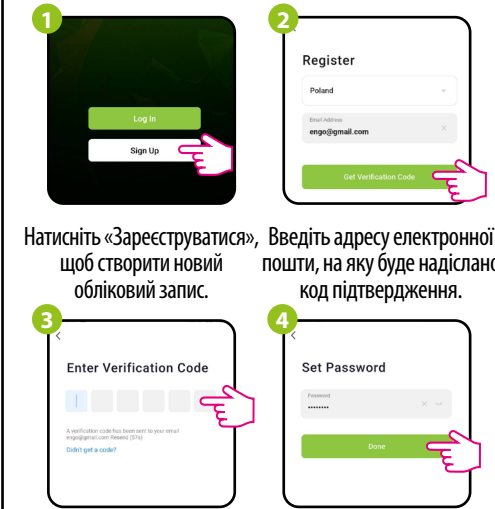
КРОК 1 - ЗАВАНТАЖТЕ ПРОГРАМУ ENGO SMART

Завантажте програму ENGO Smart із Google Play або Apple App Store і встановіть його на свій смартфон.



КРОК 2 - ЗАРЕЄСТРУЙТЕ НОВИЙ ОБЛІКОВИЙ ЗАПИС

Щоб зареєструвати новий обліковий запис, виконайте наведені нижче дії.



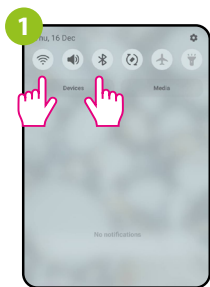
Натисніть «Зареєструватися», Введіть адресу електронної пошти, на яку буде надіслано обліковий запис. код підтвердження.

Введіть код підтвердження, отриманий в електронному листі. Пам'ятайте, що у вас є лише 60 секунд, щоб ввести код!

Потім встановіть пароль для входу.

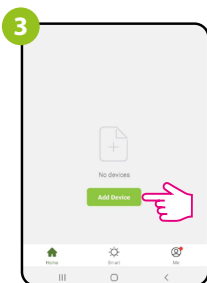
КРОК 3А - ПІДКЛЮЧИТЬ КАМЕРУ ДО WI-FI - Підключення через Bluetooth

Після встановлення програми та створення облікового запису:

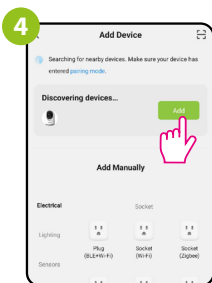


На вашому мобільному пристрої переконайтеся, що ENGO Smart має доступ до дозволів (розташування, Bluetooth, Пристрої поблизу). Потім увімкніть Bluetooth і визначення місцезнаходження. Підключіться до мережі Wi-Fi 2,4 ГГц, до якої ви хочете приєднати пристрій.

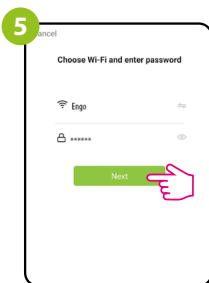
Переконайтеся, що камеру ввімкнено. Потім натисніть і утримуйте кнопку на задній панелі камери приблизно 5 секунд, доки не пролунає звуковий сигнал. Синій світлодіод на передній панелі пристрою почне блимати. Режим сполучення ввімкнено.



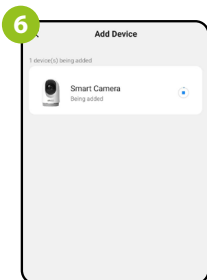
У програмі виберіть «Додати пристрій».



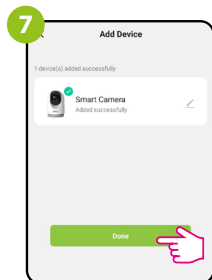
Знайшовши камеру, натисніть «Додати».



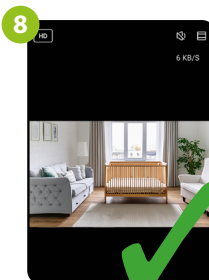
Виберіть мережу Wi-Fi, в якій буде працювати камера, і введіть пароль цієї мережі.



Зачекайте, поки програма налаштує пристрій для вибраної мережі Wi-Fi.



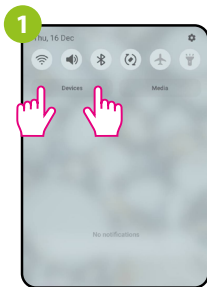
Перейдіть на «ГОТОВО».



Камера встановлена і відображається через головний інтерфейс.

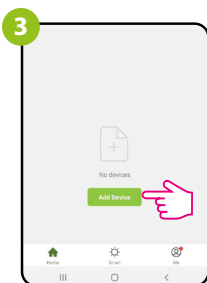
КРОК 3В - ПІДКЛЮЧИТЬ КАМЕРУ ДО WI-FI - Підключення через QR-код

Після встановлення програми та створення облікового запису:

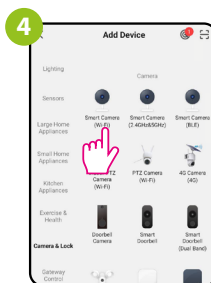


На вашому мобільному пристрої переконайтеся, що ENGO Smart має доступ до дозволів (розташування, Bluetooth, Пристрої поблизу). Потім увімкніть Bluetooth і визначення місцезнаходження. Підключіться до мережі Wi-Fi 2,4 ГГц, до якої ви хочете призначити пристрій.

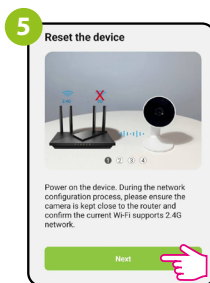
Переконайтеся, що камеру ввімкнено. Потім натисніть і утримуйте кнопку на задній панелі камери приблизно 5 секунд, доки не пролунає звуковий сигнал. Синій світлодіод на передній панелі пристрою почне блимати. Увімкнено режим сполучення.



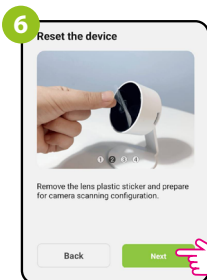
У програмі виберіть «Додати пристрій».



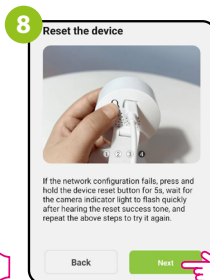
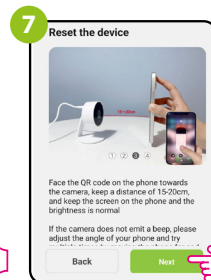
У списку пристроїв знайдіть камеру Wi-Fi і клацніть її.



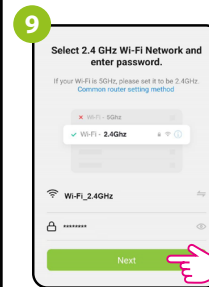
Потім перейдіть «Далі».



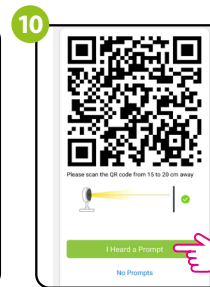
Дотримуйтесь інструкцій на екрані смартфона.



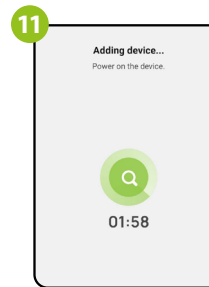
КРОК 3В - ПІДКЛЮЧИТЬ КАМЕРУ ДО WI-FI - Підключення через QR-код



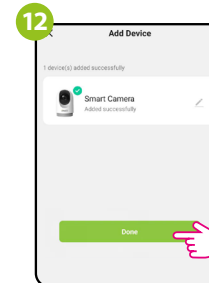
Виберіть мережу Wi-Fi, в якій буде працювати камера, і введіть пароль цієї мережі.



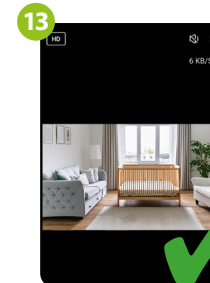
Наведіть камеру на QR-код, який відображається в додатку, натисніть «Я почув звук» після звукового сигналу.



Зачекайте, поки програма налаштує пристрій для вибраної мережі Wi-Fi.



Перейдіть на «ГОТОВО».



Камера встановлена і відображається через головний інтерфейс.

Заводські налаштування

«Щоб відновити налаштування камери за замовчуванням, утримуйте кнопку Reset приблизно 5 секунд, доки не пролунає звуковий сигнал. Потім відпустіть кнопку. Камера перезапуститься, відновить стандартні (заводські) значення та буде готова до повторного додавання до додатку».

