



Kratko upustvo

Ver. 1.0
Datum izdavanja: V 2024
Soft: V2.117.893



Proizvođač:
Engo Controls sp. z o.o. sp. k.
Rolna 4
43-262 Kobilice
Poljska



www.engocontrols.com

Tehnički podaci

Napajanje	5V DC USB Type C
Komunikacija	Wi-Fi 2.4GHz
Rezolucija	4Mpx 2560*1440P
Memorijska	TF kartica nije uključena (Max do 256GB)
Dimenzije [mm]	Ø72 x 108

Usklađenost proizvoda

Ovaj proizvod je usklađen sa sljedećim EU direktivama:
2014/53/EU, 2011/65/EU.

Uvod

Pametna kamera je komponenta ENGO Smart sistema. Koristi se za vizuelno nadgledanje prostora. Omogućava praktičnu kontrolu visokokvalitetnih slika: panorama, različiti uglovi gledanja (stepeni nagiba kamere), zumiranje, horizontalna i vertikalna rotacija. Programira se i upravlja putem ENGO Smart mobilne aplikacije. Povećava sigurnost nadziranih prostora.

Karakteristike proizvoda

- FHD** 4Mpx 2560*1440P
- Dvosmjerna audio komunikacija sa smanjenjem šuma
- Detekcija pokreta
- Praćenje pokreta
- IR na udaljenosti do 10 m
- Ugao pomjeranja: horizontalno 355°, vertikalno 110°
- Ugao gledanja 108°
- Funkcija "Elektronska dadilja"
- WDR tehnologija (optimizacija ekspozicije slike)
- vertikalna/horizontalna instalacija
- mogućnost kreiranja automatizacije i scenarija u ENGO Smart aplikaciji

Sigurnosne informacije

Koristiti u skladu sa nacionalnim i EU pravilima. Uređaj koristiti samo kako je predviđeno, čuvati na suhom mjestu. Proizvod je namijenjen samo za unutrašnju upotrebu. Molimo pročitajte cijeli priručnik, prije ugradnje ili upotrebe.

Opis kamere



1. Mikrofon
2. Objektiv kamere
3. LED dioda
4. IR osvjetljenje
5. Mikro SD slot
6. Zvučnik
7. USB tip C utičnica za napajanje
8. Dugme za resetovanje

Ubacivanje memorijske kartice

Povucite crni dio kamere u smjeru naznačenom strelicom. Ubacite karticu u slot za micro SD karticu dok ne čujete "klik".



Instalacija kamere u aplikaciji

Uvjerite se da je Vaš ruter unutar dometa Vašeg pametnog telefona. Uvjerite se da ste povezani na Internet. Ovo će smanjiti vrijeme uparivanja uređaja.

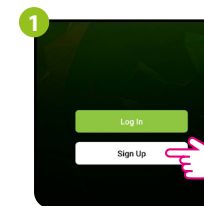
KORAK 1 - PREUZMITE ENGO SMART APLIKACIJU

Uradite download ENGO Smart aplikacije sa Google Play ili Apple App Store i instalirajte je na Vaš pametni telefon.

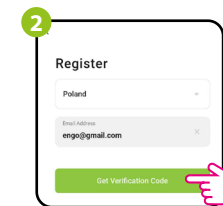


KORAK 2 - REGISTRUJETE NOVI RAČUN

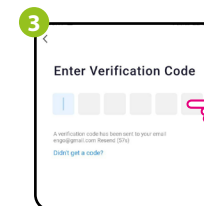
Da registrujete novi račun, molimo pratite korake ispod:



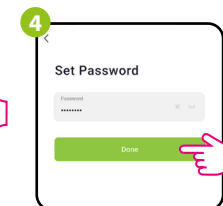
Kliknite na „Register“ da kreirate novi račun.



Unesite Vašu e-mail adresu na koju će verifikacioni kod biti poslan.



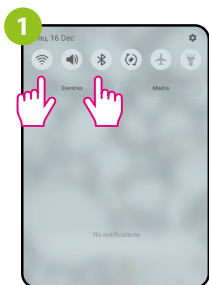
Unesite verifikacioni kod primljen e-mailom. Zapamtite da imate samo 60 sec da unesete kod!



Zatim postavite lozinku za prijavu.

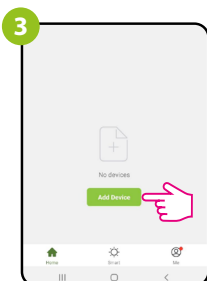
KORAK 3A - POVEZIVANJE KAMERE NA WI-FI - Povezivanje putem Bluetooth-a

Nakon instaliranja aplikacije i kreiranja naloga:

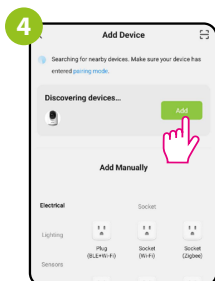


Na Vašem mobilnom uređaju, uvjerite se da ENGO Smart ima pristup dozvolama (Lokacija, Bluetooth, Uređaji u blizini). Zatim uključite Bluetooth i Lokaciju. Povežite se na 2.4GHz Wi-Fi mrežu na koju želite dodati uređaj.

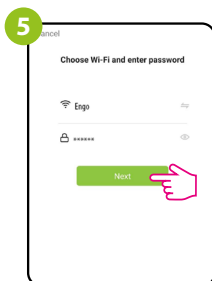
Uvjerite se da je kamera uključena. Zatim pritisnite i držite dugme na zadnjoj strani kamere oko 5 sekundi, dok ne čujete zvučni signal. Plava LED dioda na prednjoj strani uređaja će početi treperiti. Način uparivanja je aktiviran.



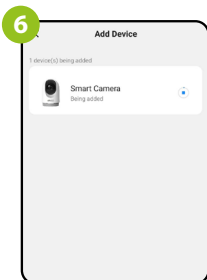
U aplikaciji odaberite: „Add Device“.



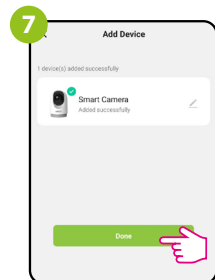
Nakon pronalaska kamere, kliknite „Add“



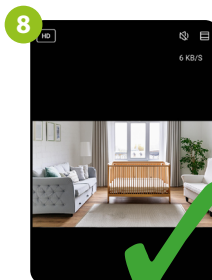
Odaberite Wi-Fi mrežu u kojoj će kamera raditi i unesite šifru te mreže.



Sačekajte da aplikacija konfiguriše uređaj sa odabranom Wi-Fi mrežom.



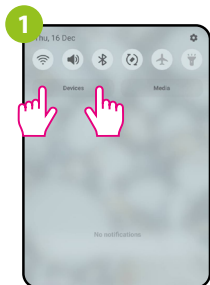
Kliknite „DONE“.



Kamera je instalirana i prikazuje glavni interfejs.

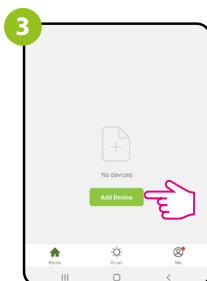
KORAK 3B - POVEZIVANJE KAMERE NA WI-FI - Povezivanje putem QR koda

Nakon instaliranja aplikacije i kreiranja naloga:



Na vašem mobilnom uređaju, uvjerite se da ENGO Smart ima pristup dozvolama (Lokacija, Bluetooth, Uređaji u blizini). Zatim uključite Bluetooth i Lokaciju. Povežite se na 2.4GHz Wi-Fi mrežu na koju želite dodati uređaj.

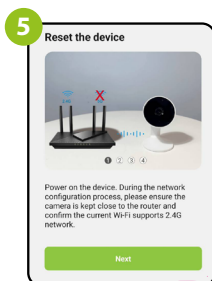
Uvjerite se da je kamera uključena. Zatim pritisnite i držite dugme na zadnjoj strani kamere oko 5 sekundi, dok ne čujete zvučni signal. Plava LED dioda na prednjoj strani uređaja će početi treperiti. Način uparivanja je aktiviran.



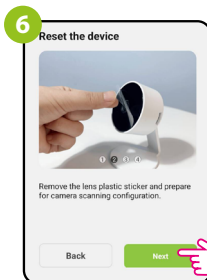
U aplikaciji odaberite: „Add Device“.



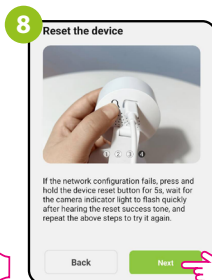
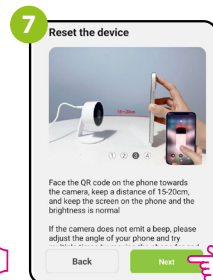
Pronađite i kliknite na Wi-Fi kameru na listi uređaja.



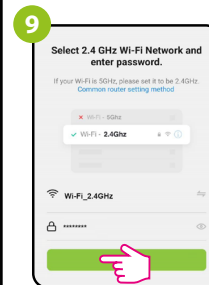
Zatim kliknite „Dalje“.



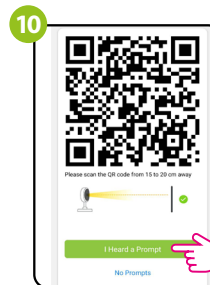
Pratite upute prikazane na ekranu pametnog telefona.



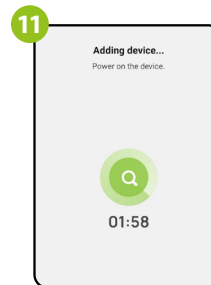
STEP 3B - POVEZIVANJE KAMERE NA WI-FI - Povezivanje putem QR koda



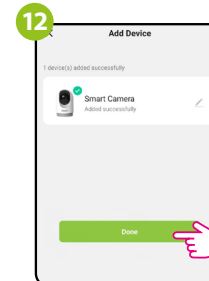
Odaberite Wi-Fi mrežu u kojoj će kamera raditi i unesite šifru te mreže.



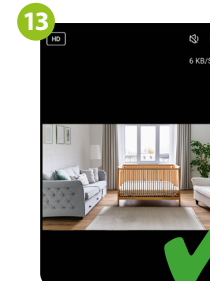
Usmjerite kameru prema QR kodu prikazanom u aplikaciji, kliknite „Čuo sam zvuk“ nakon zvučnog signala.



Sačekajte da aplikacija konfiguriše uređaj sa odabranom Wi-Fi mrežom.



Kliknite „DONE“.



Kamera je instalirana i prikazuje glavni interfejs.

Tvornički reset

Za vraćanje postavki kamere na fabričke postavke, pritisnite i držite dugme za resetovanje oko 5 sekundi dok ne čujete zvučni signal. Zatim otpustite dugme. Kamera će se ponovo pokrenuti, vratiti na fabričke vrijednosti i biti spremna za ponovno dodavanje u aplikaciju.

