

Wi-Fi termostat prikladan za okvir prekidača



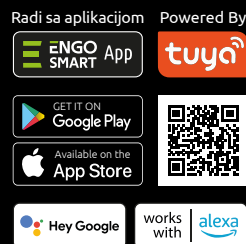
E55-W



E55-B

Kratko upustvo

Ver. 1.4
Datum izdavanja: V 2024
Soft:
Glavni modul v2.0.2
MCU v1.4.4



Proizvođač:
Engo Controls Sp z.o.o. Sp. k.
43-262 Kobilice
Rolna 4
Poljska

www.engocontrols.com

Tehničke specifikacije

Napajanje	230V AC 50 Hz
Max opterećenje	3 (1) A
Raspon podešavanja temp.	5,0°C - 45,0°C
Tačnost pokazivanja temp.	0,1°C
Upravljački algoritam	TPI ili Hysteresis (±0,1°C - 2,0°C)
Komunikacija	Wi-Fi 2,4 GHz
Upravljački izlaz	COM / NO (beznaponski relej)
Dimenzije [mm]	55 x 55 x 39 (17 nakon montaže u kutiju prečnika 60)

UVOD

Ugradbeni termostat za montažu u okvir 55x55 mm. Dizajniran za upravljanje površinskim grijanjem koje karakteriše visoka termalna inercija. Takođe može upravljati bilo kojim drugim tipom grijanja, kao i sistemom hlađenja u skladu sa potrebama i postavkama korisnika. Ugrađeni Wi-Fi modul omogućava laganu instalaciju i rad sistema grijanja korištenjem ENGO Smart mobilne aplikacije.

Ovaj proizvod se direktno spaja na internet putem 2.4 GHz Wi-Fi mreže.

Karakteristike proizvoda

- Wi-Fi 2.4 GHz komunikacijski standard
- Kompatibilnost sa ENGO Smart aplikacijom (u Tuya Cloud tehnologiji)
- TPI algoritam idealan za podno grijanje
- Funkcija GRIJANJE/HLAĐENJE

Usklađenost proizvoda

Proizvod je usklađen sa sljedećim EU direktivama: 2014/53/EU i 2011/65/EU.

SIGURNOSNE INFORMACIJE

Koristiti u skladu sa nacionalnim i EU pravilima. Uredaj koristiti samo kako je predviđeno, čuvati na suhom mjestu. Proizvod je namijenjen samo za unutrašnju upotrebu. Molimo pročitajte cijeli priručnik, prije ugradnje ili upotrebe.

Instaliranje:

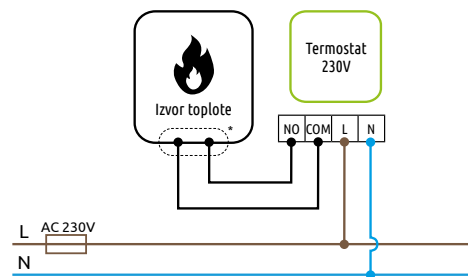
Ugradnja mora biti izvedena od strane stručne osobe sa odgovarajućim elektro-kvalifikacijama, u skladu sa standardima i pravilima koji su važeći u zemlji i EU. Proizvođač nije odgovoran za neusklađenost sa instrukcijama.

UPOZORENJE:

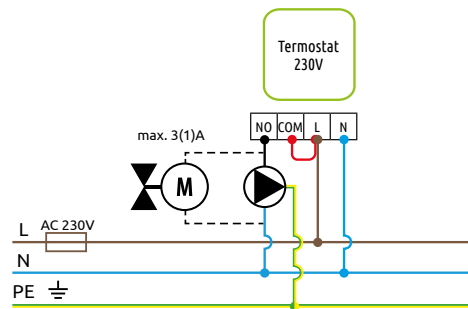
Za potpunu ugradnju, mogu postojati dodatni zahtjevi za zaštitu, za koje je instalater odgovoran.

Opis povezivanja

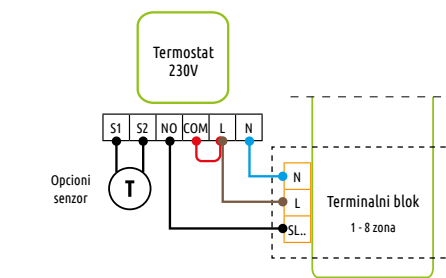
a) Dijagram povezivanja za kotao



b) Dijagram povezivanja za pumpu/aktuator



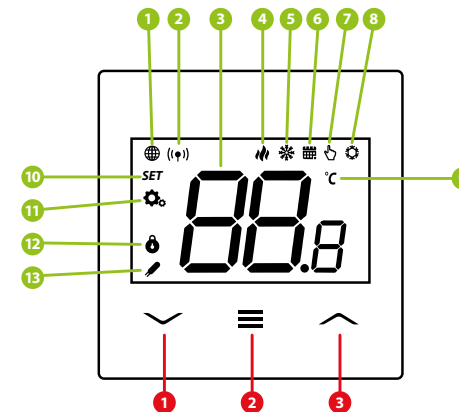
c) Dijagram povezivanja za upravljačku kutiju



Legenda:

- Povezivanje kotla* - Kontakti kotla za ON/OFF termostat (u skladu sa upustvom za kotao) **L, N** 230V AC napajanje **COM, NO** beznaponski izlaz
- Temperaturni senzor **S1, S2** Ulazni terminali
- Pumpa **SL1** 230V kontrolni ulaz u traci
- Ventil aktuator Osigurač

Opis ikona na LCD +Opis tipki



1. Tipka "Dole"
2. Tipka "Meni"
3. Tipka "Gore"
1. Konekcija na oblak
2. Wi-Fi konekcija
3. Trenutna/Podešena temperatura
4. Indikator grijanja
5. Indikator hlađenja
6. Ikona za raspored režima rada
7. Privremeni način rada
8. FROST (režim protiv smrzavanja)
9. Temperatura jedinica
10. Ikona podešavanja / podešavanje temperature
11. Ikona podešavanja
12. Tipka za zaključavanje
13. Vanjski/podni ili senzor zauzeća

	Povećati vrijednosti parametara
	Smanjiti vrijednosti parametara
	Ručni /raspored režima rada - kratko pritisnuti tipku (Online mode) Unijeti parametre instalatera - držati 3 sekunde OFF/ON termostat - držati 5 sekundi
	Ući u režim uparivanja - držati dok se ne pojavi poruka PA Tvornički reset - držati dok se ne pojavi poruka FA
	Zaključati/otključati tipke termostata - držati 3 sekunde
	Promijeniti režim rada grijanje/hlađenje - držati 3 sekunde

Instaliranje termostata u aplikaciju

Pobrinite se da je ruter unutar dometa Vašeg pametnog telefona. Pobrinite se da je konektovan na internet. To će skratiti period uparivanja uređaja. Koristite samo Wi-Fi 2,4 GHz mrežu

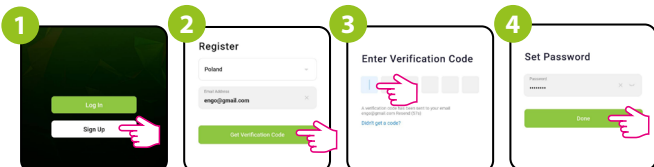
KORAK 1 - PREUZMITE ENGO SMART APLIKACIJU

Preuzmite ENGO Smart aplikaciju sa Google Play ili Apple App Store i instalirajte je na svoj pametni telefon.



KORAK 2 - REGISTRUJTE NOVI RAČUN

Da biste registrovali novi račun, molimo pratite donje korake:



1. Kliknite na „Registracija“ da kreirate novi račun.

2. Unesite svoju e-mail adresu na koju će verifikacijski kod biti poslan.

3. Unesite verifikacijski kod primljen putem e-maila. Zapamtite da imate samo 60 sekundi da unesete kod!

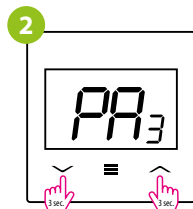
4. Zatim postavite lozinku za prijavu.

KORAK 3 - POVEŽITE TERMOSTAT NA WI-FI

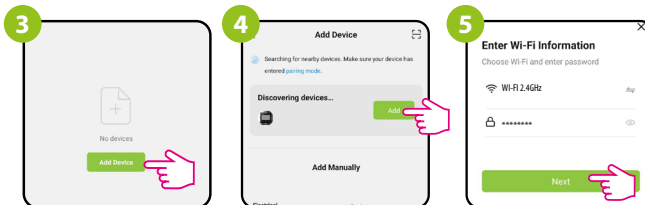
Nakon instaliranja aplikacije i kreiranja računa:



Na Vašem mobilnom uređaju, pobrinite se da ENGO Smart aplikacija ima dozvoljen pristup (lokaciji, Bluetooth, uređajima u blizini). Zatim uključite Bluetooth i Lokaciju. Konektujte se na 2.4 GHz Wi-Fi mrežu kojoj želite dodijeliti uređaj.



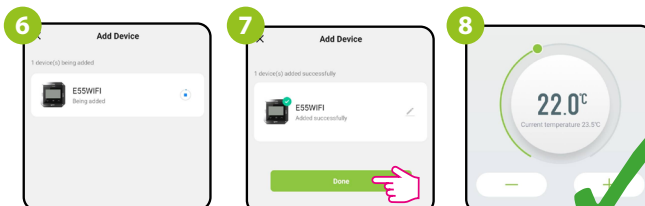
Uvjjerite se da je termostat uključen. Zatim pritisnite i držite tipke na termostatu cca 3 sekunde dok se na displeju ne pojavi „PA“. Zatim pustite tipke. Postupak uparivanja će početi.



3. U aplikaciji odaberite: „Add Device“ (dodaj uređaj).

4. Nakon pronalaska uređaja, idite na „Add“ (dodaj).

5. Izaberite Wi-Fi mrežu na kojoj će termostat raditi i unesite lozinku te mreže.



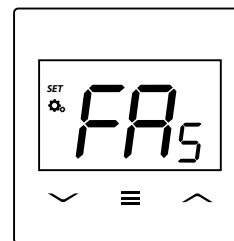
6. Sačekajte dok aplikacija konfiguriše termostat sa izabranom Wi-Fi mrežom.

7. Idite na „ZAVRŠENO“.

8. Termostat je instaliran i pokazuje glavni interfece.

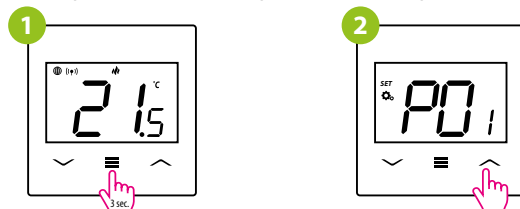
Tvornički reset

Da RESET-ujete termostat na tvorničke postavke, pritisnite i držite tipke \vee & \wedge dok se ne pojavi poruka FA. Zatim pustite tipke. Termostat će se restartovati, vratiti podešene tvorničke postavke i vratiti osnovni displej. Uređaj će biti uklonjen iz aplikacije i biće potrebno ponovo ga dodati na aplikaciju.



Postavke instalatera

Da unesete parametre instalatera pritisnite i držite tipku \equiv 3 sekunde.



Koristite tipke \wedge ili \vee da se pomjerate između parametara. Unesite parametre korištenjem \equiv . Korigujte parametre korištenjem \wedge ili \vee . Potvrdite nove parametre pomoću tipke \equiv .

Parametri instalatera

Pxx	Funkcija	Vrijednost	Opis	Definisana vrijednost
P01	Izbor grijanje/hlađenje		Grijanje	
			Hlađenje	
P02	Upravljački algoritam	TPI UFH	TPI za podno grijanje	TPI UFH
		TPI RAD	TPI za radijatore	
		TPI ELE	TPI za električno grijanje	
		HIS 0.4	SPAN +/-0,2°C	
		HIS 0.8	SPAN +/-0,4°C	
		HIS 1.2	SPAN +/-0,6°C	
		HIS 1.6	SPAN +/-0,8°C	
		HIS 2.0	SPAN +/-1,0°C	
P03	Korekcija temperature	-3.5°C do +3.5°C	Ako termostat pokazuje pogrešnu temperaturu, možete je korigovati za ± 3.5°C	0°C
		NO	Normalno otvoren tip releja	NO
P04	Tip releja	NC	Normalno zatvoren tip releja	
P05	Minimalna podešena vrijednost	5°C - 20°C	Minimalna temperatura grijanja/hlađenja koja može biti podešena	5°C
P06	Maksimalna podešena vrijednost	20°C - 45°C	Maksimalna temperatura grijanja/hlađenja koja može biti podešena	35°C
P07	S1/S2 ulaz	1	Onemogućeno	1
		2	Vanjski senzor kao senzor temperature poda	
		3	Vanjski senzor kao senzor temperature vazduha	
P08	Maksimalna temperatura poda za grijanje	5°C - 45°C	U cilju zaštite poda, grijanje će biti ugašeno, kada temperatura podnog senzora pređe iznad maksimalne vrijednosti.	35°C
P09	Minimalna temperatura poda za grijanje	5°C - 45°C	U cilju zaštite poda, grijanje će biti upaljeno kada temperatura podnog senzora padne ispod minimalne vrijednosti.	10°C
P10	Maksimalna temperatura poda za hlađenje	5°C - 45°C	U cilju zaštite poda, hlađenje će biti upaljeno kada temperatura podnog senzora pređe iznad maksimalne vrijednosti.	15°C
P11	Minimalna temperatura poda za hlađenje	5°C - 45°C	U cilju zaštite poda, hlađenje će biti ugašeno kada temperatura podnog senzora padne ispod minimalne vrijednosti.	7°C
P12	Zaštita ventila	ON	Funkcija omogućena	ON
		OFF	Funkcija onemogućena	
P13	PIN kod za pristup podešavanju	NO	Funkcija onemogućena	NO
		PIN	Funkcija omogućena	
P14	PIN kod	000-xxx	PIN korisnika	000
P15	Potreban je PIN kod svaki put za otključavanje tipki (funkcija je aktivna kada je P13=PIN)	NO	Funkcija onemogućena	NO
		YES	Funkcija omogućena	
CLR	Zadana vrijednost restauracije	NO	Ne	NO
		YES	Da	