

**Trumpasis vadovas**

Veikia su **ENGO SMART** App **tuya** Powered By

Ver. 2.2  
Išleidimo data: 2024 m. VII  
Minkštas:  
ZigBee: v1.0.3  
MCU v0.2.3

GET IT ON **Google Play**  
Available on the **App Store**

Hey Google works with **alexa**

**Gamintojas:**  
ENGO Controls sp. z o. o. sp. k.  
Rolna 4  
43-262 Kobielice  
Lenkija

[www.engocontrols.com](http://www.engocontrols.com)

**Produkto atitiktis**

Šis gaminytis atitinka šiuos ES direktyvų reikalavimus: 2014/30/ES, 2014/35/ES, 2014/53/ES, 2011/65/ES

**SAUGOS INFORMACIJA:**

Naudokite laikydamiesi nacionalinių ir ES taisyklių. Prietaisą naudokite tik pagal paskirtį ir laikykite sausoje vietoje. Gaminys skirtas naudoti tik patalpose. Prieš montuodami arba naudodami perskaitykite visą vadovą.

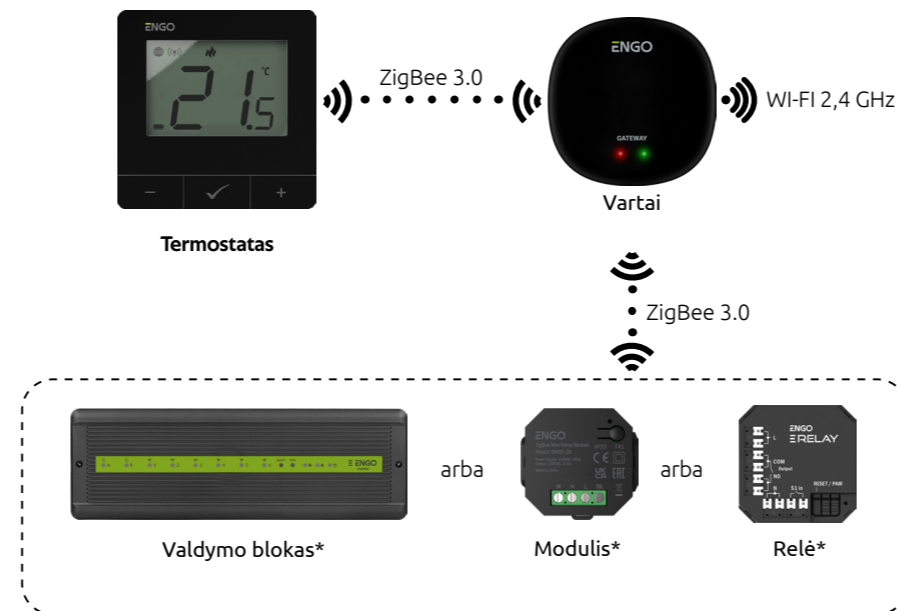
**Įrengimas**

Įrengimą turi atlikti kvalifikuotas asmuo, turintis atitinkamą elektrotechnikos kvalifikaciją, laikantis konkrečioje šalyje ir ES galiojančių standartų ir taisyklių. Gamintojas neatsako už instrukcijų nesilaikymą.

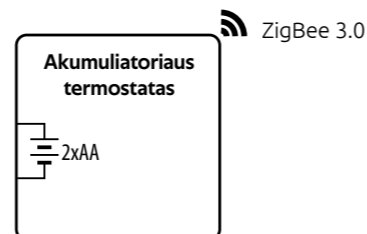
**DĖMESIO!**

Visam įrenginiui gali būti taikomi papildomi apsaugos reikalavimai, už kuriuos atsako montuotojas.

**Belaidžio ryšio schema**



**Ryšio aprašymas**



\*atskirai parduodami produktai

**Legenda:**

- Akumuliatoriaus maitinimo šaltinis
- Ryšys su "ZigBee 3.0" tinklu
- Ryšys su "Wi-Fi" 2,4 GHz tinklu

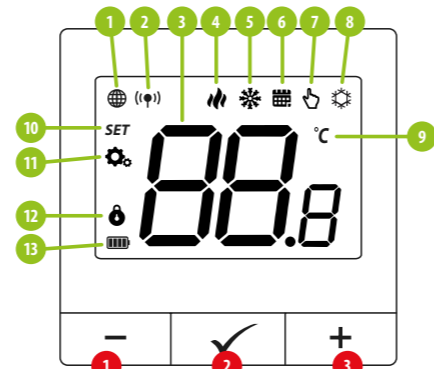
**ĮVADAS:**

Internetu valdomas termostatas, montuojamas ant paviršiaus (maitinamas 2xAA baterija). Gaminys pagrįstas ZigBee/868 MHz belaidžio ryšio technologija. Jis skirtas radiatoriniam arba grindų šildymui. Jis veikia su elektroninėmis belaidėmis radiatorių galvutėmis. Jis gali valdyti iki 6 radiatorių galvutčių vienoje patalpoje. Termostatas siunčia temperatūros matavimus galvutėms, kad valdymas būtų tikslesnis - tai užtikrins ir komfortą, ir taupymą. Išskirtinė šio termostato savybė - galimybė valdyti prietaisus BEVIELIU ryšiu (ENGO susiejimo funkcija). ENGO susiejimo funkcija leidžia termostatui tiesiogiai bendrauti su imtuvais, pavyzdžiui, belaidžiu valdymo pulteliu arba relės moduliu (prietaisai su BIND funkcija). ZigBee susiejimą galima atlikti tik naudojant interneto sąsają (parduodamas atskirai). Jei termostatas naudojamas su interneto sąsaja, prijungta prie interneto, jį galima valdyti belaidžiu ryšiu per mobiliąją programėlę ENGO Smart. Pridėjus mobiliąją programėlę, termostatas įgauna papildomų funkcijų, pavyzdžiui, laiko grafikų ar PUSH pranešimų. Termostatas taip pat turi mygtukų užrakto funkciją, galimybę nustatyti minimalios ir maksimalios temperatūros reikšmių ribas ir veikia šildymo arba vėsinimo režimu.

**Techniniai duomenys**

Maitinimo šaltinis	2xAA baterija
Nustatytosios temperatūros diapazonas	5,0°C iki 45,0°C
Rodoma temperatūra. Tikslumas	0,5°C
Kontrolės algoritmas	TPI arba histerezė (±0,1°C iki ±2°C)
Komunikacija	ZigBee 3.0 RF 868MHz
Matmenys [mm]	80 x 80 x 23

**LCD piktogramų ir mygtukų aprašymas**



- 1. Mygtukas -
- 2. Mygtukas "OK"
- 3. Mygtukas +

- 1. "ZigBee" tinklo ryšio indikatorius
- 2. Imtuvo surišimo indikatorius
- 3. Dabartinė / nustatyta temperatūra
- 4. Šildymo indikatorius (piktograma animuojasi, kai yra šildymo poreikis)
- 5. Vėsinimo indikatorius (piktograma animuojama, kai yra vėsinimo poreikis)
- 6. Grafiko režimo piktograma
- 7. Laikino atšaukimo režimas
- 8. Apsaugos nuo užšalimo režimas
- 9. Temperatūros vienetas
- 10. Nustatymų piktograma / temperatūros nustatymai
- 11. Nustatymų piktograma
- 12. Mygtukų užraktas
- 13. Akumuliatoriaus indikatorius

**Mygtuko aprašymas**

+	Parametro vertės keitimas aukštyn
-	Parametro vertės keitimas žemyn
✓	Rankinis/planinis režimas - trumpas mygtuko paspaudimas (internetinis režimas) Įvedami montuotojo parametrai - laikykite 3 sekundes Įjungiamas/išjungiamas termostatas - laikykite 5 sekundes
+ & -	Įvedamas porinis režimas - palaikykite 5 sekundes Įleiti į sinchronizavimo / susiejimo režimą - palaikykite 5 sekundes Gamybinis atstatymas - laikykite, kol pasirodys FA pranešimas
+ & ✓	Užrakinti / atrakinti termostato mygtukus - palaikykite 3 sekundes
- & ✓	Šildymo / vėsinimo režimo keitimas - palaikykite 3 sek.

**Termostato įdiegimas programėlėje**

Įsitikinkite, kad maršrutizatorius yra išmaniojo telefono veikimo zonoje. Įsitikinkite, kad esate prisijungę prie interneto. Tai sutrumpins prietaiso susiejimo laiką.

**1 ŽINGSNIS - ATSIISIŪSKITE "ENGO SMART" PROGRAMĖLĘ**

Atsisiųskite "ENGO Smart" programėlę iš "Google Play" arba "Apple App Store" ir įdiekite ją savo išmaniajame telefone.



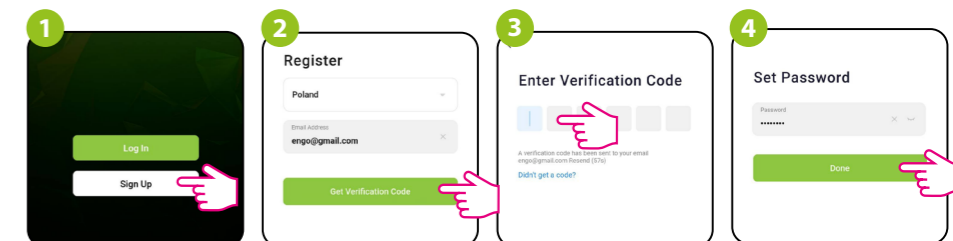
Powered By **ENGO SMART** App **tuya**

GET IT ON **Google Play**

Available on the **App Store**

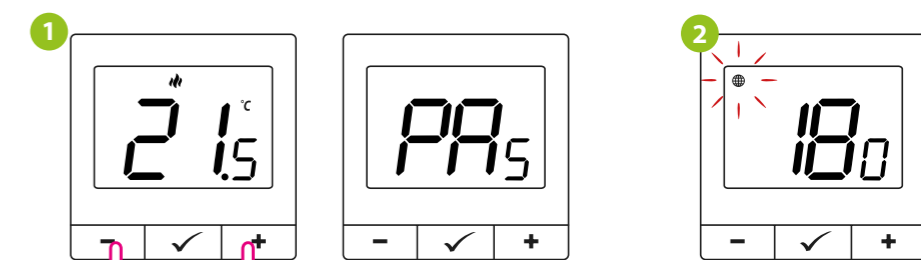
**2 ŽINGSNIS - UŽREGISTRUOKITE NAUJĄ PASKYRĄ**

Norėdami užregistruoti naują paskyrą, atlikite toliau nurodytus veiksmus:



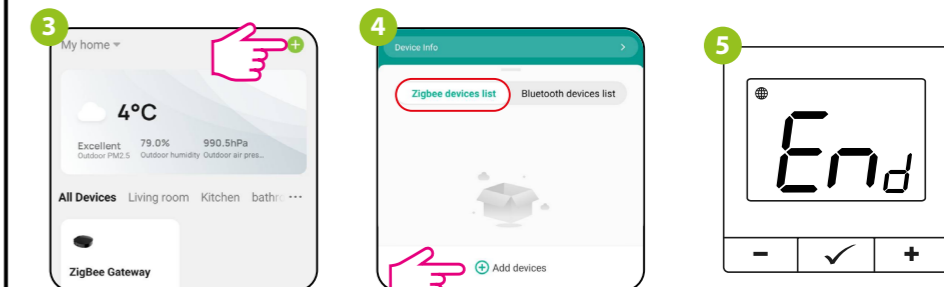
- Norėdami sukurti naują paskyrą, spustelėkite "Registruotis".
- Įveskite el. pašto adresą, kuriuo bus išsiųstas patvirtinimo kodas.
- Įveskite el. laiške gautą patvirtinimo kodą. Atminkite, kad kodui įvesti turite tik 60 sekundžių!
- Tada nustatykite prisijungimo slaptažodį.

**3 ŽINGSNIS - SUJUNGTI TERMOSTATĄ SU "ZigBee" TINKLU**



Įsitikinkite, kad "ZigBee" interneto sąsaja pridėta prie "Enigo Smart" programėlės. Paspauskite ir palaikykite termostato mygtukus - ir +, kol ekrane pasirodys užrašas "PA". Tada atleiskite mygtukus. Bus įjungtas susiejimo režimas.

Termostatas skaičiuoja laiką atgal (180 s).



- Paspauskite ZigBee sąsajos ikonėlę
- "ZigBee" įrenginių sąrašę spauskite "Add devices".
- Palaukite, kol termostato ekrane pasirodys pranešimas "End"..

**6** Pasirodžius įrenginio pavadinimui spustelėkite "Atlikta".

**7** Termostatas įdiegtas ir rodo pagrindinę sąsają.

**8** Valdiklio ekrane pasirodė gaublio piktograma, kad jis buvo įtrauktas į ZigBee tinklą.

## Sinchronizavimas su radiatorine galva

Norint sinchronizuoti termostatą su galvute, interneto sąsaja nėra privaloma. Įsitinkite, kad galvutė yra sumontuota ir pritaikyta vožtuvui (žr. galvutės vadovą). Jei termostatas prijungtas prie belaidžio valdymo bloko arba relinio modulio, sinchronizacijos su galvute įjungti negalima.

**1** Sėkmingai adaptavus, paspauskite ir 3 sekundes palaikykite galvutės mygtuką. Šviesos diodas pradės mirksėti mėlynai.

**2** Vienu metu laikykite termostato mygtukus - ir +, kol pasirodys funkcija "SY".

**3** Atleiskite mygtukus, SYNC funkcija bus aktyvi (sinchronizavimas su galvute).

**4** Po sėkmingos sinchronizacijos LED diodas 10 sekundžių šviečia mėlynai.

**5** Termostatas rodo, kiek galvučių yra sinchronizuotos.

**6** Sėkmingai sinchronizavus bus rodomas pranešimas END.

**7** Įrenginiai sinchronizuoti ir paruošti darbui.

**DĖMESIO:** Sinchronizavimas turi būti atliekamas kiekvienai galvutei atskirai. Vienas termostatas gali valdyti iki 6 galvučių vienoje patalpoje.

## Termostatas su belaidžiu valdymo bloku

Įsitinkite, kad valdymo blokas ir termostatas yra tame pačiame "ZigBee" tinkle (jie prijungti prie tos pačios sąsajos) ir kad maitinimo šviesos diodas šviečia mėlynai.

**1** Norėdami teisingai susieti termostatą su valdymo bloku, pirmiausia pasirinkite valdymo bloko zoną mygtuku SELECT (1) (zona, kurią norite susieti su termostatu). Pasirinktos zonos šviesos diodas (2) mirksės 3 kartus. Patvirtinkite pasirinkimą paspausdami mygtuką PAIR (2). Šviesos diodas (2) mirksės žaliai su anksčiau pasirinkta zona - susiejimo procesas prasidėjo, jis yra aktyvus 10 minučių ir per šį laiką galite susieti termostatą su pasirinkta zona.

arba

Norėdami tinkamai susieti termostatą su modulių/rele, pirmiausia 5 kartus greitai spustelėkite prietaiso mygtuką. LED diodas pradės lėtai mirksėti raudona spalva, o tai reiškia, kad įrenginys veikia susiejimo režimu.

**2** Termostate laikykite paspaudę - ir + mygtukus, kol pasirodys susiejimo pranešimas "bind".

**3** Atleiskite klavišus, surišimo funkcijos susiejimo termostato procesas yra aktyvus.

**4** Susiejimo procesas trunka iki 300 sekundžių.

**5** Sėkmingai atlikus susiejimo operaciją, bus rodomas pranešimas "End".

**6** Abu prietaisai buvo sėkmingai sujungti. Termostatas rodo pagrindinį ekraną, ekrane pasirodė piktograma (☑), rodanti ryšį su imtuvu.

**DĖMESIO:** Jei susiejimo procesas nepavyksta, jį reikia pakartoti, atsižvelgiant į atstumus tarp įrenginių, kliūtis ir vietinius radijo signalo trukdžius.

**Atminkite:** "ZigBee" ryšio atstumą galima padidinti naudojant "Enigo ZigBee" kartotuvus.

**DĖMESIO:** Kai termostatas susietas su valdymo bloku, zona išsijungs po 50 minučių, jei nutrūks ryšys tarp prietaisų.




## Montuotojo nustatymai

Norėdami įvesti diegimo parametrus, paspauskite ir 3 sekundes palaikykite mygtuką ✓.

**1** Mygtukais - arba + galite keisti parametrus. Parametrą įveskite ✓. Redaguokite parametrą naudodami - arba + Patvirtinkite naują parametro reikšmę mygtuku ✓.

**2**

## Montuotojo parametrai

Pxx	Funkcija	Vertė	Apibūdinimas	Nuomatytoji vertė	
P01	Šildymo / vėsinimo pasirinkimas	 	Šildymas		
P02	Valdymo algoritmas	TPI UFH	TPI grindiniam šildymui	TPI UFH šildymui HIS 0,4 vėsinimui	
		TPI RAD	TPI radiatoriams		
		TPI ELE	TPI elektriniam šildymui		
		HIS 0,4	SPAN +/-0,2°C		
		HIS 0,8	SPAN +/-0,4°C		
		HIS 1,2	SPAN +/-0,6°C		
		HIS 1,6	SPAN +/-0,8°C		
		HIS 2,0	SPAN +/-1,0°C		
P03	Temperatūros korekcija	HIS 3,0	SPAN +/-1,5°C	0°C	
		HIS 4,0	SPAN +/-2,0°C		
		-3,0°C iki +3,0°C	Jei termostatas rodo neteisingą temperatūrą, galite ją pakoreguoti ne daugiau kaip ±3,0°C		
		5°C - 45°C	Minimali šildymo / vėsinimo temperatūra, kurią galima nustatyti		5°C
		5°C - 45°C	Maksimali šildymo / vėsinimo temperatūra, kurią galima nustatyti		35°C
		10% - 100%	Reguliuojamas diapazone nuo 10 iki 100%		50%
P04	Minimali nustatyta vertė	NO	Funkcija išjungta	NO	
		PIN	Funkcija įjungta		
P05	Maksimali nustatyta vertė	NO	Funkcija išjungta	NO	
		YES	Funkcija įjungta		
P06	Apšvietimo ryškumas	NO	Funkcija išjungta	NO	
		PIN	Funkcija įjungta		
P07	PIN kodas nustatymams pasiekti	000-xxx	Vartotojo PIN kodas	000	
		NO	Funkcija išjungta		
P08	PIN kodo reikšmė	NO	Funkcija išjungta	NO	
		YES	Funkcija įjungta		
P09	Kiekvieną kartą reikalaujama PIN kodo mygtukams atrinkti (funkcija aktyvi, kai P8=PIN)	NO	Funkcija išjungta	NO	
		YES	Funkcija įjungta		
P10	Vožtuvų apsauga	OFF	Funkcija išjungta	OFF	
		ĮJUNGTAS	Funkcija įjungta		
P11	Naujausia galvučių aparatinė programinė įranga	xxx	Atnaujinti galvučių aparatinės programinės įrangos versiją	Tik skaitoma	
P12	Galvutėse įdiegta dabartinė aparatinė programinė įranga	null - - xxx	null - galvutėse įdiegta naujausia galima firmware. xxx - galima naujesnė versija, paspauskite mygtuką galvutėms atnaujinti	-	
P13	Delta RCWC algoritmas (tik galvutėms)	0,5°C-5,0°C	Pasikeitus patalpos temperatūrai, galvutė atsidaro proporcingai delta RCWC parametro dydžiui. Kuo mažesnė delta RCWC, tuo greitesnis bus vožtuvo atsakas.	2.0	
CLR	Nustatymų išvalymas / gamyklinių nustatymų atstatymas	NO	Neaktyvuoti	NO	
		YES	Gamybinių nustatymų iš naujo nustatymas		

## Gamyklinis atstatymas

Norėdami atstatyti termostato gamyklinius nustatymus, laikykite nuspaudę mygtukus - ir +, kol pasirodys pranešimas FA. Tada mygtukus atleiskite. Termostatas išsijungs iš naujo, atkurs numatytuosius gamyklinius nustatymus ir parodys pagrindinį ekraną. Jei termostatas buvo pridėtas prie sąsajos ir "ZigBee" tinklo, jis bus iš jo pašalintas ir jį reikės pridėti / suporuoti iš naujo.

**1** Mygtukais - arba + galite keisti parametrus. Parametrą įveskite ✓. Redaguokite parametrą naudodami - arba + Patvirtinkite naują parametro reikšmę mygtuku ✓.

**2**

**3**