

Trumpasis vadovas



Ver. 2.4
Išleidimo data: VII 2024
Minkštas:
ZigBee: v1.0.3
MCU v0.2.4

Gamintojas:
Engo Controls sp z o.o. sp. k.
Rolna 4
43-262 Kobielice
Lenkija

www.engocontrols.com

Produkto atitiktis

Šis gaminys atitinka šiuos ES reikalavimus direktyvų: 2014/30/ES, 2014/35/ES, 2014/53/ES, 2011/65/ES

SAUGOS INFORMACIJA:

Naudokite laikydamiesi nacionalinių ir ES taisyklių. Prietaisą naudokite tik pagal paskirtį ir laikykite sausoje vietoje. Gaminys skirtas naudoti tik patalpose. Prieš montuodami arba naudodami perskaitykite visą vadovą.

Įrengimas

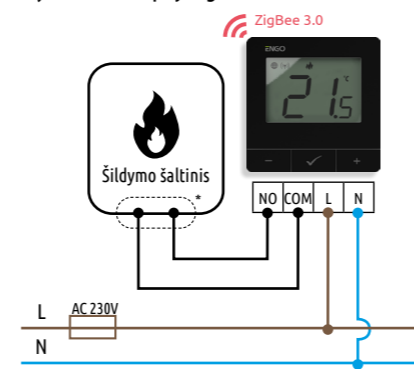
Įrengimo darbus turi atlikti kvalifikuotas asmuo, turintis atitinkamą elektrotechnikos kvalifikaciją, laikantis konkrečioje šalyje ir ES galiojančių standartų ir taisyklių. Gamintojas neatsako už instrukcijų nesilaikymą.

DĖMESIO!

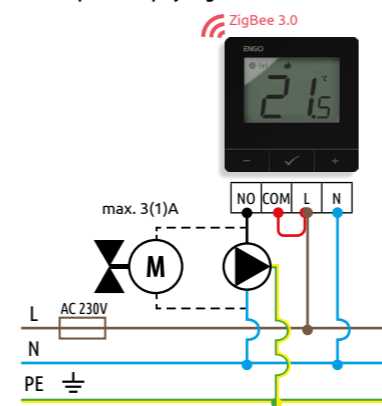
Visam įrenginiui gali būti taikomi papildomi apsaugos reikalavimai, už kuriuos atsako montuotojas.

Ryšio aprašymas

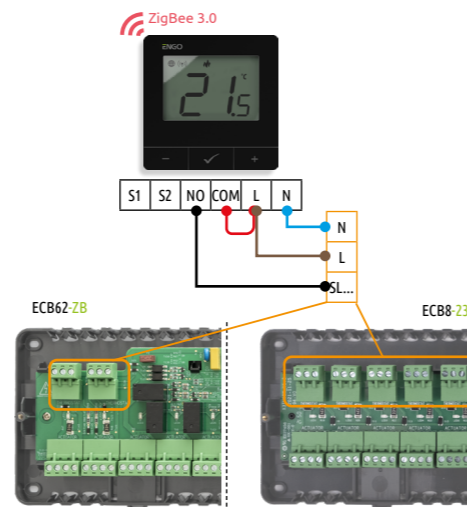
a) Šildymo šaltinio prijungimo schema



b) Siurblio / pavaros prijungimo schema



c) Prijungimo prie valdymo bloko schema



Legenda:

- Saugiklis
- L, N 230 V kintamosios srovės maitinimo šaltinis
- PE Žemė (elektra)
- COM, NO Išėjimas be įtampos
- SLA, SLB, SL... Įvesties gnybtai
- Siurblys
- Vožtuvo pavarą
- Belaidis ryšys
- Šildymo šaltinis* - Katilo įjungimo ir išjungimo termostato kontaktai (pagal katilo instrukcijas)

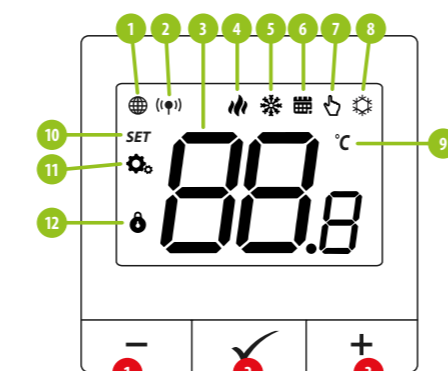
ĮVADAS:

Internetu valdomas termostatas, montuojamas ant paviršiaus (230 V kintamosios srovės maitinimas). Gaminys pagrįstas ZigBee/868 MHz belaidžio ryšio technologija. Jis skirtas radiatoriniam arba grindų šildymui. Jis veikia su elektroninėmis belaidėmis galvutėmis. Jis gali valdyti iki 6 radiatorių galvučių vienoje patalpoje. Termostatas siunčia temperatūros matavimus galvutėms, kad valdymas būtų tikslesnis - tai užtikrins ir komfortą, ir taupymą. Išskirtinė šio termostato savybė - galimybė valdyti prietaisus BEŽELIO ryšiu (ENGO susiejimo funkcija). ENGO susiejimo funkcija leidžia termostatui tiesiogiai bendrauti su imtuvais, pavyzdžiui, belaidžiu valdymo pulteliu arba relės moduliu (prietaisai su BIND funkcija). ZigBee susiejimą galima atlikti tik naudojant interneto šliuzą (parduodamas atskirai). Jei termostatas naudojamas su interneto vartais, prijungtais prie interneto, jį galima valdyti belaidžiu ryšiu per mobiliąją programėlę ENGO Smart. Pridėjus mobiliąją programėlę, termostatas įgauna papildomų funkcijų, pavyzdžiui, laiko grafikų ar stumiamų pranešimų. Termostatas taip pat turi raktą užrakto funkciją, galimybę nustatyti minimalios ir maksimalios temperatūros reikšmių ribas ir galimybę veikti šildymo arba vėsinimo režimu.

Techniniai duomenys

Maitinimo šaltinis	230V AC 50 Hz
Maks. Srovė	3(1)A
Nustatytosios temperatūros diapazonas	5,0°C iki 45,0°C
Rodoma temperatūra. Valdymo algoritmas	TPI histerezė (nuo ±0,1°C iki ±2°C)
Komunikacija	ZigBee 3.0 RF 868MHz
Valdymo išvestis	NO/COM be įtampos
Matmenys [mm]	80 x 80 x 23
Dimensions [mm]	80 x 80 x 23

LCD piktogramos aprašymas + mygtuko aprašymas



1. Mygtukas -
2. Mygtukas OK
3. Mygtukas +

1. ZigBee tinklo ryšio indikatorius
2. Imtuvo surišimo indikatorius
3. Dabartinė / nustatyta temperatūra
4. Šildymo indikatorius (piktograma animuojasi, kai yra šildymo poreikis)
5. Vėsinimo indikatorius (piktograma animuojasi, kai yra vėsinimo poreikis)
6. Grafiko režimo piktograma
7. Laikino atšaukimo režimas
8. Apsaugos nuo užšalimo režimas
9. Temperatūros vienetas
10. Nustatymų piktograma / temperatūros nustatymai
11. Nustatymų piktograma
12. Mygtuko užraktas

Mygtuko aprašymas

+	Parametro vertės keitimas aukštyn
-	Parametro vertės keitimas žemyn
✓	Rankinis/planinis režimas - trumpas mygtuko paspaudimas (internetinis režimas) Įvedami montuotojo parametrai - laikykite 3 sekundes Įjungiamas/išjungiamas termostatas - laikykite 5 sekundes
+ & -	Įvedamas porinis režimas - palaikykite 5 sekundes Įeiti į sinchronizavimo / susiejimo režimą - palaikykite 5 sekundes Gamybinis atstatymas - laikykite, kol pasirodys FA pranešimas
+ & ✓	Užrakinti / atrakinti termostato mygtukus - palaikykite 3 sekundes
- & ✓	Šildymo / vėsinimo režimo keitimas - palaikykite 3 sek.

Įrengimo termostatas programėlėje

Įsitikinkite, kad maršrutizatorius yra išmaniojo telefono veikimo zonoje. Įsitikinkite, kad esate prisijungę prie interneto. Tai sutrumpins prietaiso susiejimo laiką.

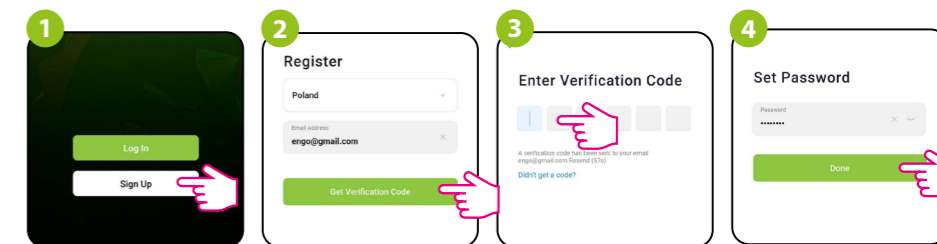
1 ŽINGSNIS - ATSISIŪSKITE "ENGO SMART" PROGRAMĖLĘ

Atsisiųskite "ENGO Smart" programėlę iš "Google Play" arba "Apple App Store" ir įdiekite ją savo išmaniajame telefone.



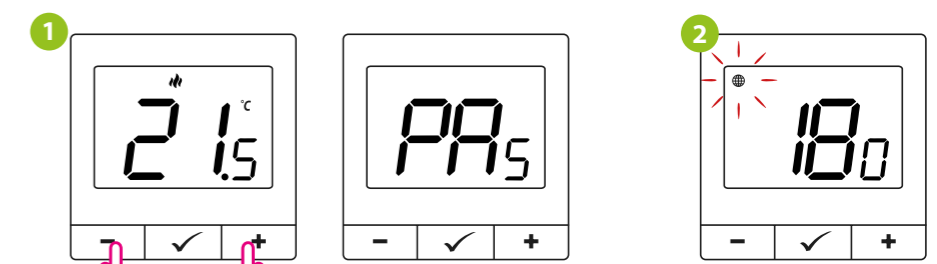
2 ŽINGSNIS - UŽREGISTRUOKITE NAUJĄ PASKYRĄ

Norėdami užregistruoti naują paskyrą, atlikite toliau nurodytus veiksmus:



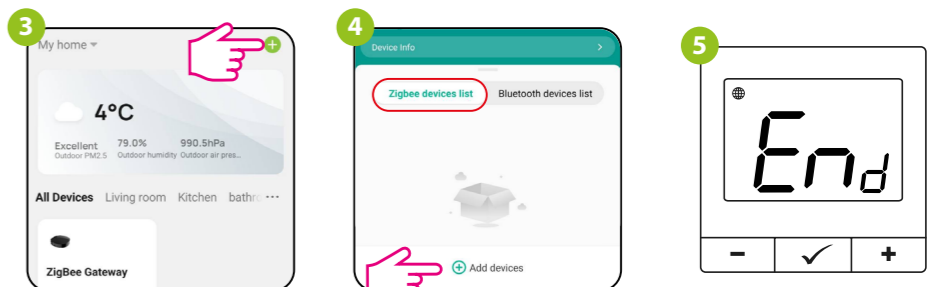
- Norėdami sukurti naują paskyrą, spustelėkite "Registruotis".
- Įveskite el. pašto adresą, kuriuo bus išsiųstas patvirtinimo kodas.
- Įveskite el. laiške gautą patvirtinimo kodą. Atminkite, kad kodui įvesti turite tik 60 sekundžių!
- Tada nustatykite prisijungimo slaptažodį.

3 ŽINGSNIS - SUJUNGTI TERMOSTATĄ SU "ZigBee"



Įsitikinkite, kad "ZigBee Gateway" pridėta prie "Engo Smart" programėlės. Paspauskite ir palaikykite termostato mygtukus - ir +, kol ekrane pasirodys užrašas "PA". Tada mygtukus atleiskite. Bus įjungtas susiejimo režimas.

Termostatas skaičiuoja laiką atgal (180 s).



- Įveskite šliuzo sąrašą.
- Zigbee" įrenginių sąrašė eikite į "Add devices".
- Palaukite, kol termostato ekrane pasirodys pranešimas Pabaiga.


6  Įrenginio pavadinimas ir spustelėkite "Atlikta".

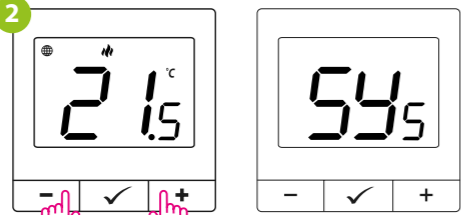
7  Termostatas įdiegtas ir rodo pagrindinę sąsają.

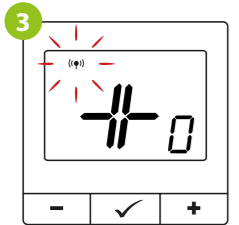
8  Valdiklio ekrane pasirodė gaublio piktograma, kad jis buvo įtrauktas į ZigBee tinklą.


Sinchronizavimas su galva

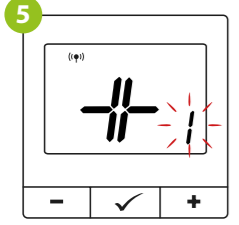
Norint sinchronizuoti termostatą su galvute, interneto vartai nėra privalomi. Įsitinkite, kad galvutė yra sumontuota ir pritaikyta vožtuvo įdėklui (žr. galvutės vadovą). Jei termostatas prijungtas prie belaidžio valdymo bloko arba relinio modulio, sinchronizacijos su galvute įjungti negalima.

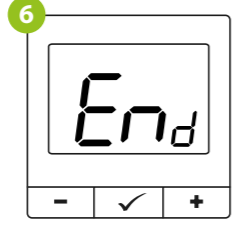
1  Sėkmingai adaptavus, paspauskite ir 3 sekundes palaikykite galvutės mygtuką. Šviesos diodas pradės mirksėti mėlynai.

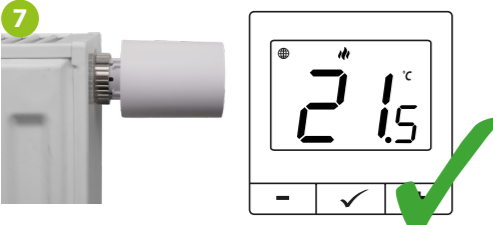
2  Vienu metu laikykite termostato mygtukus - ir +, kol pasirodys funkcija "SY".

3  Atleiskite mygtukus, SYNC funkcija bus aktyvi (sinchronizavimas su galvute).

4  Po sėkmingos sinchronizacijos LED diodas 10 sekundžių šviečia mėlynai.

5  Termostatas rodo, kiek galvučių yra sinchronizuotos.

6  Sėkmingai sinchronizavus bus rodomas pranešimas END.

7  Įrenginiai sinchronizuoti ir paruošti darbui.

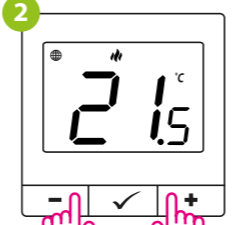
DĖMESIO: Sinchronizavimas turi būti atliekamas kiekvienai galvutei atskirai. Vienas termostatas gali valdyti iki 6 galvučių vienoje patalpoje.

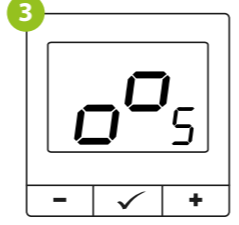
Termostatas su belaidžiu valdymo bloku

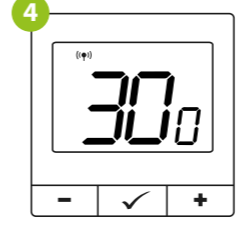
Įsitinkite, kad valdymo blokas ir termostatas yra tame pačiame "ZigBee" tinkle (jie prijungti prie to paties šliuzo) ir kad maitinimo šviesos diodas šviečia mėlynai.

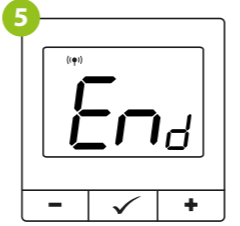
1  Norėdami teisingai susieti termostatą su valdymo bloku, pirmiausia pasirinkite valdymo bloko zoną mygtuku SELECT (1) (zona, kurią norite susieti su termostatu). Pasirinktos zonos šviesos diodas (2) mirksės 3 kartus. Patvirtinkite pasirinkimą paspausdami mygtuką PAIR (2). Šviesos diodas (2) mirksės žaliai su anksčiau pasirinkta zona - susiejimo procesas prasidėjo, jis yra aktyvus 10 minučių ir per šį laiką galite susieti termostatą su pasirinkta zona.

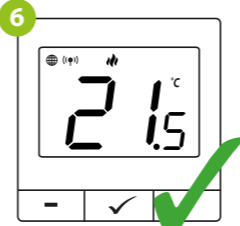
arba  Norėdami tinkamai susieti termostatą su moduliureleju, pirmiausia 5 kartus greitai spustelėkite prietaiso mygtuką. LED diodas pradės lėtai mirksėti raudona spalva, o tai reiškia, kad įrenginys veikia susiejimo režimu.

2  Termostate laikykite paspaudę - ir + mygtukus, kol pasirodys susiejimo pranešimas.

3  Atleiskite klavišus, surišimo funkcijos susiejimo procesas yra aktyvus.

4  Prišimo procesas trunka iki 300 sekundžių.

5  Sėkmingai atlikus susiejimo operaciją, bus rodomas pranešimas "End".

6  Abu prietaisai buvo sėkmingai sujungti. Termostatas rodo pagrindinį ekraną, ekrane pasirodė piktograma (☑), rodanti ryšį su imtuvu.

DĖMESIO: Jei susiejimo procesas nepavyksta, jį reikia pakartoti, atsižvelgiant į atstumus tarp įrenginių, kliūtis ir vietinius radijo signalo trukdžius.

Atminkite: Radijo ryšio atstumą galima padidinti naudojant "Enigo ZigBee" kartotuvus.

DĖMESIO: Kai termostatas susietas su zona, zona išsijungs po 50 minučių, jei nutrūks ryšys tarp prietaisų.

Diegiklio nustatymai

Norėdami įvesti diegimo parametrus, paspauskite ir 3 sekundes palaikykite mygtuką ✓.

1  Mygtukais - arba + galite keisti parametrus. Parametrą įveskite ✓. Redaguokite parametrą naudodami - arba + Patvirtinkite naują parametro reikšmę mygtuku ✓.

2 

Diegiklio parametrai

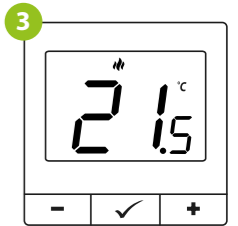
Pxx	Funkcija	Vertė	Apibūdinimas	Nuomatytoji vertė
P01	Šildymo / vėsinimo pasirinkimas		Šildymas	
P02	Valdymo algoritmas	TPI UFH	TPI grindiniam šildymui	TPI UFH šildymui HIS 0,4 vėsinimui
		TPI RAD	TPI radiatoriams	
		TPI ELE	TPI elektriniams šildymui	
		HIS 0,4	SPAN +/-0,2°C	
		HIS 0,8	SPAN +/-0,4°C	
		HIS 1,2	SPAN +/-0,6°C	
		HIS 1,6	SPAN +/-0,8°C	
		HIS 2,0	SPAN +/-1,0°C	
P03	Temperatūros poslinkis	-3,0°C iki +3,0°C	Jei termostatas rodo neteisingą temperatūrą, galite ją pakoreguoti ne daugiau kaip ±3,0°C	0°C
P04	Vidinė relė	NO	Relės tipas NO-COM	NO
		NC	Relės tipas NC-COM	
		OFF	Relė išjungta	
P05	Minimali nustatyta temperatūra	5°C - 45°C	Minimali šildymo / vėsinimo temperatūra, kurią galima nustatyti	5°C
P06	Maksimali nustatyta temperatūra	5°C - 45°C	Maksimali šildymo / vėsinimo temperatūra, kurią galima nustatyti	35°C
P07	Apšvietimo ryškumas	10% - 100%	Reguliuojamas nuo 10 iki 100%	50%
P08	PIN kodas nustatymams pasiekti	NO	Funkcija išjungta	NO
		PIN	Funkcija įjungta	
P09	PIN kodo reikšmė	000-xxx	Vartotojo PIN kodas	000
P10	Kiekvieną kartą reikalauti PIN kodo raktams atrakinti (funkcija aktyvi, kai P8=PIN)	NO	Funkcija išjungta	NO
		YES	Funkcija įjungta	
P11	Variklio apsauga	ĮJUNGTA	Funkcija įjungta	OFF
		OFF	Funkcija išjungta	
P12	Naujausia galvučių aparatinė programinė įranga	xxx	Atnaujinti galvučių aparatinės programinės įrangos versiją	Tik skaitoma
P13	Galvutėse įdiegta dabartinė aparatinė programinė įranga	null - xxx	null - galvutėse įdiegta naujausia galima firmware. xxx - galima naujesnė versija, paspauskite mygtuką galvutėms atnaujinti	-
P14	Delta RCWC algoritmas (tik galvutėms)	0,5°C iki 5,0°C	Pasikeitus patalpos temperatūrai, galvutė atsidaro proporcingai delta RCWC parametru dydžiui. Kuo mažesnė delta RCWC, tuo greitesnis bus vožtuvo atsakas.	2.0
CLR	Išvalyti gamyklinius nustatymus iš naujo	NE	Nėra veiksmų	NO
		YES	Gamybinių nustatymų iš naujo nustatymas	

Gamyklinis atstatymas

Norėdami atstatyti termostato gamyklinius nustatymus, laikykite nuspaudę mygtukus - ir +, kol pasirodys pranešimas FA. Tada mygtukus atleiskite. Termostatas išsijungs iš naujo, atkurs numatytuosius gamyklinius nustatymus ir parodys pagrindinį ekraną. Jei reguliatorius buvo pridėtas prie vartų ir "ZigBee" tinklo, jis bus iš jo pašalintas ir jį reikės pridėti / suporuoti iš naujo.

1  10 sek.

2  10 sek.

3  10 sek.