

ZigBee võrgu korduvaaja



EREPEATER-MOD

Kiirjuhend



Vt. 6.2

Väljaandmise kuupäev: I 2025

Soft: v1.0.0

Works with the app Powered by



Tootja:

Engo Controls Sp z o.o. Sp. k.
43-262 Kobieliće
4 Rolna St.
Pola

SISSEJUHATUS

Kordaja suurendab kõigi Engo seadmete traadita võrgu signaali ulatust, mis töötab ZigBee 3.0 protokolliga. See aitab parandada raadiosignaali ulatust kohtades, kus traadita võrk on häiritud kauguse või muude takistuste tõttu (betoonseinad, tugevdatud laed jne). See seade ei saa töötada iseseisvalt. Selle kasutamiseks on vaja EGATEZB ZigBee 3.0 väravat.

HOIATUS:

Seda toodet tuleb kasutada koos EGATEZB ZigBee 3.0 väravaga (ostetakse eraldi).

Toote vastavus nõuetele:

See toode vastab järgmistele ELi direktiividele:
2014/30/EL, 2014/35/EL, 2014/53/EL, 2011/65/EL.

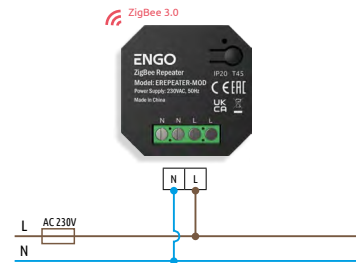
OHUTUSALANE TEAVE:

Kasutage vastavalt riiklikele ja ELi eeskirjadele. Kasutage seadet ainult ettenähtud viisil, hoides seda kuivana. Toode on mõeldud ainult siseruumides kasutamiseks. Enne paigaldamist või kasutamist lugege kogu kasutusjuhend läbi.

HOIATUS:

Kogu paigalduse puhul võib olla täiendavaid kaitsemeetmeid, mille eest vastutab paigaldaja.

Juhtmestiku skeem



REPEATER KONTAKTIDE KIRJELDUS

L N Toiteallikas 230V AC

Tehnilised spetsifikatsioonid:

Toide	230V AC 50Hz
Side	ZigBee 3.0 2,4GHz
Mõõdud [mm]	40 x 40 x 20

LED diodi näidikud

	SELGITUS
LED diod vilgub siniselt	Seade on ühendamisrežiimis ZigBee võrguga (kui seade ei ole varem lisatud ZigBee 3.0 võrku või pärast tehase lähtestamist)
LED diod põleb siniselt	Seade on lisatud ZigBee 3.0 võrku
LED diod on kustunud	Korrastaja ei ole ühendatud toiteallikaga 230V

Rakenduse korduva seadme paigaldamine

Veenduge, et teie ruuter on nutitelefoni levalas. Veenduge, et olete ühendatud internetti. See vähendab seadme sidumise aega.

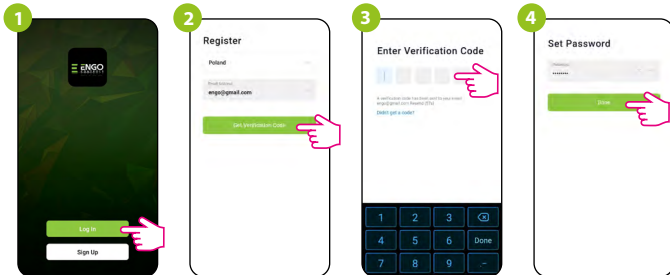
SAMM 1 - LAE ALLA ENGO NUTIRAKENDUS

Lae alla rakendus ENGO Smart Google Play või Apple App Store'ist ja paigalda see oma nutitelefoni.



SAMM 2 - UUE KONTO REGISTREERIMINE

Uue konto registreerimiseks järgige alljärgnevaid samme:



Uue konto registreerimiseks järgige alljärgnevaid samme:

Seejärel määrake sisselogimine parooli.

Sisestage e-kirjas saadud kinnituskood. Pea meeles, et sul on koodi sisestamiseks aega ainult 60 sekundit!

Sisestage oma e-posti aadress, millele kinnituskood saadetakse.

ETAP 3 - ZigBee 3.0 KORDUSTAJA INSTALLEERIMINE SEADMESSE

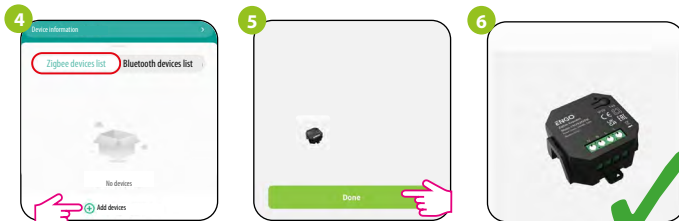
Pärast rakenduse installimist ja konto loomist:



Veenduge, et olete lisanud ZigBee gateway rakendusse.

Veenduge, et repiiter on ühendatud toiteallikaga. Sinine LED peaks vilkuma. Kui mitte, tehke tehaseparandused (vaadake jaotist „Tehaseparandused“).

Sisestage värv liides.



„ZigBee seadmete loendis“ valige „Lisa seadmed“.

Oodake, kuni taotlus leiab seadme ja klõpsake nuppu „Tehtud“.

Kordaja on paigaldatud. Sinine LED-diood on püsiv ja rakendus näitab peamist kasutajaliidest.

EREPEATER-MOD (sisenemine sidumisrežiimi)

Tõmmake korduslüli kolm korda 3 sekundi tagant välja ja uuesti sisse. Seadme LED vilgub, mis tähendab, et korduvaja on eemaldatud ZigBee-võrgust ja värvast. Pärast seda siseneb korduvaja automaatselt paarisrežiimi. Te saate selle uuesti ZigBee-võrku lisada (vaadake jaotist „STEP 3“).