

EDOORZB | Senzor de deschidere a ușii/ferestrei, ZigBee



Instrucțiuni prescurtate



Ver. 4.2
Data emiterii: I 2024
Soft: v1.0.3

Producător:
Engo Controls S.C. 43-262 Kobilice
4 Rolna St.
Polonia

Distribuitor:
QL CONTROLS Sp z o.o. Sp. k.
43-262 Kobilice
str. Rolna 4
Polonia

www.engocontrols.com

Introducere

EDOORZB este un senzor de deschidere, fără fir, alimentat cu baterii, compatibil cu standardul ZigBee 3.0. O modificare a stării dispozitivului trimite automat un semnal către poarta de internet ZigBee (de ex. EGATEZB). Senzorul poate fi utilizat pentru a crea scene și în cazul în care sunt necesare informații despre deschiderea sau închiderea ușilor, ferestrelor, ușilor de garaj etc. Cu ajutorul aplicației Engo Smart, pot fi create relații între senzorul de deschidere a ferestrei și controlerul de temperatură din cameră (de exemplu, dacă se deschide o fereastră, încălzirea sau aerul condiționat sunt oprite). Deschiderea este detectată în funcție de distanța între senzor și magnet. Produsul este destinat exclusiv utilizării în interior. Senzorul trebuie să fie conectat la un gateway universal ZigBee 3.0 (de ex. EGATEZB).

Conformitatea produsului

Produsul este conform cu următoarele directive UE: 2014/53/EU, 2011/65/EU

Date tehnice

Alimentare	CR2450
Comunicare	ZigBee 3.0, 2.4GHz
Dimensiuni	72x42x16 mm

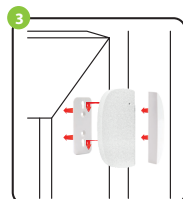
Asamblarea și instalarea senzorului EDOORZB



Îndepărtați protecția bateriei.



Îndepărtați învelișul protector de pe senzor.



Lipiți senzorul și magnetul de cadru și de foaia ușii/ferestrei, la o distanță maximă de 5 mm.

LED-uri - explicație



LED-ul indică starea actuală a dispozitivului

STATUTUL LED-ULUI	STATUTUL DISPOZITIVULUI	EXPLICAȚIE
LED-ul verde clipește	Dispozitivul se află în modul de asociere	Acest mod este declanșat prin apăsarea lungă a tastei Reset (8 sec.).
O singură clipire verde a LED-ului	Dispozitivul trimite informații către aplicație	Odată ce dispozitivul este conectat în mod corespunzător la rețea, aplicația este pregătită să primească informații de la dispozitiv.

Instalarea senzorului în aplicație

Asigurați-vă că routerul se află în apropierea telefonului dvs. mobil. Verificați dacă sunteți conectat la internet. Acest lucru va reduce timpul de asociere a dispozitivului.

PASUL 1 - DESCĂRCAȚI APLICAȚIA ENGO SMART

Descărcați aplicația ENGO Smart din Google Play sau Apple App Store și instalați-o pe dispozitivul dvs. mobil.



ENGO SMART

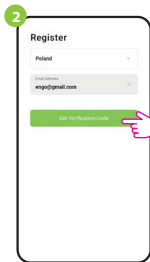


PASUL 2 - ÎNREGISTRĂȚI UN CONT NOU

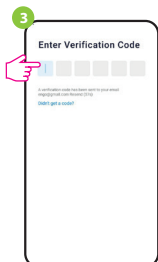
Pentru a înregistra un cont nou, urmați pașii de mai jos:



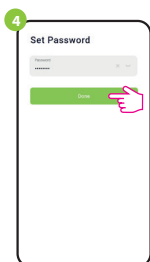
Faceți clic pe „Înregistrare” pentru a crea un cont nou.



Introduceți adresa de e-mail la care va fi trimis codul de verificare.



Introduceți codul pe care l-ați primit în e-mail. Nu uitați, aveți la dispoziție doar 60 de secunde pentru a introduce codul!



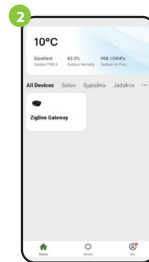
Apoi, setați parola de conectare.

PASUL 3 - ADĂUGĂȚI SENZORUL ÎN APLICAȚIE

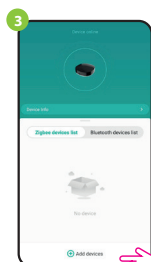
După instalarea aplicației și crearea unui cont, instalați gateway-ul ZigBee conform instrucțiunilor furnizate, apoi:



Apăsăți și mențineți apăsată tasta RESET (utilizând acul furnizat) timp de aproximativ 8 secunde până când LED-ul verde începe să clipească. Apoi eliberați tasta. Este invocat modul de asociere.



Intrați în interfața gateway-ului.



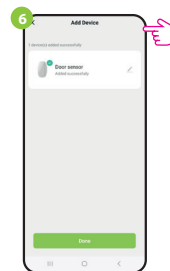
În fila „Dispozitivul ZigBee” faceți clic pe „Adaugă dispozitive”.



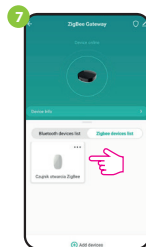
Apoi așteptați ca aplicația să caute senzorul.



După ce dispozitivul a fost găsit, faceți clic pe „Finalizat”.



Denumiți dispozitivul și faceți clic pe „Finalizat”.



Odată ce a fost corect asociat, senzorul va apărea în lista de dispozitive a gateway-ului. Faceți clic pe pictograma senzorului pentru a afișa interfața acestuia.



Dispozitivul este gata de utilizare.

Resetarea senzorului

Pentru a reseta memoria dispozitivului, țineți apăsată tasta RESET (cu ajutorul acului furnizat), situată în partea de jos a dispozitivului (a se vedea figura), timp de aproximativ 8 secunde. Senzorul va fi eliminat din rețeaua ZigBee și din memoria gateway-ului. Ar trebui să fie adăugat din nou.

