

Ramka do regulatorów serii E25, E20i, EASY



BEZEL-B

BEZEL-W

Skrócona instrukcja

Producent:

Engo Controls sp. z o.o.sp.k.
ul. Rolna 4
43-262 Kobielice
Polska



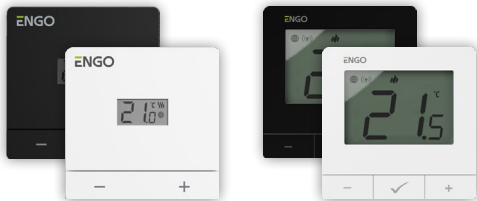
Ver. 1.6

Data wydania: XI 2024

Wprowadzenie

Minimalistyczna i elegancka ramka do montażu natynkowego regulatorów temperatury EASY, E25 oraz E20i - wszystkich wariantów. Dostępna w kolorze białym lub czarnym.

Kompatybilne produkty



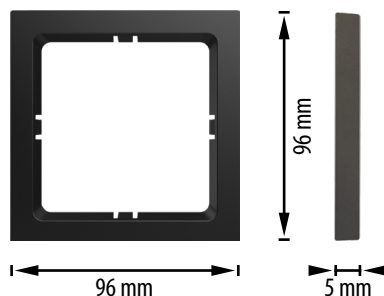
EASY-230B / EASY-230W
EASY-BATB / EASY-BATW

E25-230B / E25-230W
E25-BATB / E25-BATW
E20i-B / E20i-W

Instalacja

Instalacja musi zostać przeprowadzona przez wykwalifikowaną osobę, posiadającą odpowiednie uprawnienia elektryczne, zgodnie z normami i przepisami obowiązującymi w danym kraju oraz na terenie UE.

Wymiary



Dane techniczne

Wymiary	96 x 96 x 5 mm
Materiał	plastik
Kolor	czarny lub biały
Powierzchnia	matowa

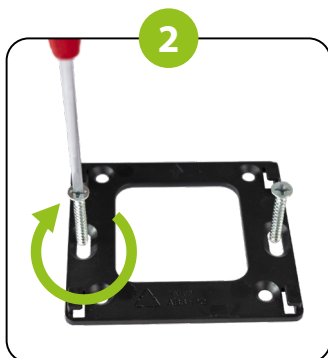
Montaż ramki na przykładzie regulatora EASY



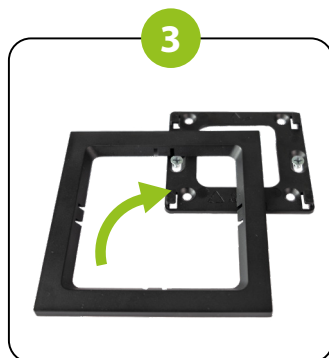
Uwaga: Przed montażem ramki wyłącz zasilanie regulatora



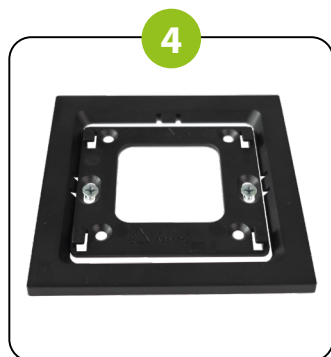
1
Przygotuj ramkę
oraz regulator



2
Przykręć płytę montażową
do puszki



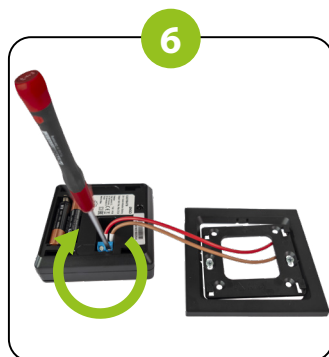
3
Nałóż ramkę na płytę
montażową



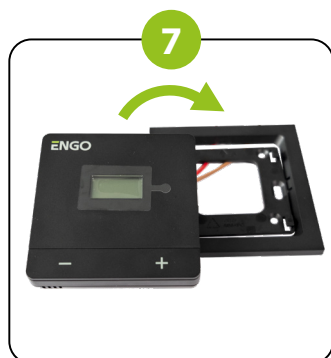
4
Upewnij się, że ramka
wisi równo



5
Włóż baterie do regulatora
(dotyczy wersji bateryjnej)



6
Podłącz przewody
do regulatora



7
Nałóż regulator
na ramkę



8
Zaczep regulator na płytce
montażowej



9
Regulator w ramce jest
gotowy do pracy