

ZigBee усилвател



EREPEATER

Кратко ръководство

Работи с Захранва се от



Вер. 6.1
Дата: X 2024
Soft: v1.0.0



Производител:
ENGO Controls sp. z o.o. sp. k.
Rolna 4
43-262 Kobielice
Полша

ВЪВЕДЕНИЕ:

Устройството увеличава безжичния сигнал за всички ENgo устройства, работещи с ZigBee 3.0 протокол. Помага за подобряване на обхвата, на места, където мрежата е смущавана от дистанция или други препятствия (бетонни стени, подсилени плочи и т.н.). Усилвателят не може да работи като самостоятелно устройство. Нужен е хуб EGATEZB ZigBee 3.0.

ВНИМАНИЕ:

Този продукт трябва да се използва с EGATEZB ZigBee 3.0 (закупува се отделно).

ПРОДУКТОВО СЪОТВЕТСТВИЕ:

Този продукт е в съответствие със следните директиви на ЕС: 2014/30/ЕС, 2014/35/ЕС, 2014/53/ЕС, 2011/65/ЕС.

ИНФОРМАЦИЯ ЗА БЕЗОПАСНОСТ:

Използвайте в съответствие с националните и европейските разпоредби. Използвайте устройството само по предназначение, като го съхранявате на сухо място. Продуктът е само за употреба на закрито. Моля, прочетете цялото ръководство преди инсталиране или употреба.

ВНИМАНИЕ:

За цялата инсталация, е възможно да има допълнителни изисквания за безопасност, за които е отговорен инсталаторът.

Техническа спецификация:

Захранване	230V AC 50Hz
Комуникация	ZigBee 3.0 2,4GHz
Размери [мм]	40 x 24 x 82

Индикация на LED светлината

	ОБЯСНЕНИЕ
LED мига СИНЬО	Устройството е в режим на свързване към ZigBee мрежата (когато не е било добавяно преди към ZigBee 3.0 мрежа или след връщане към фабрични настройки)
LED свети СИНЬО	Устройството е добавено към ZigBee 3.0 мрежа
LED не свети	Усилвателят не е включен към ел. захранването

Свързване на усилвателя към приложението

Уверете се, че рутера е в обхват с телефона ви. Уверете се, че сте свързване с Интернет. Това ще намали времето за свързване.

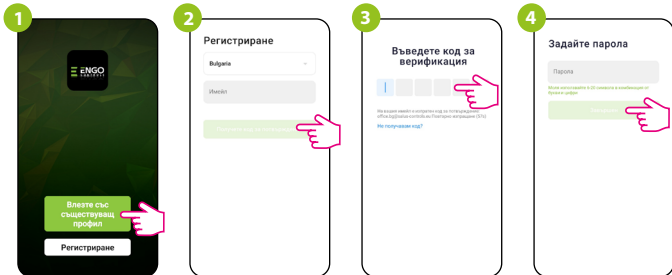
СТЪПКА 1 - ИЗТЕГЛЕТЕ ПРИЛОЖЕНИЕТО ENGO SMART

Изтеглете и инсталирайте приложението ENGO SMART, на вашия телефон, от Google Play или Apple App Store.



СТЪПКА 2 - РЕГИСТРИРАЙТЕ НОВ ПРОФИЛ

За регистрация на нов профил, моля следвайте стъпките по-долу:



Кликнете „Регистрация“, за създаване на профил

Въведете вашия имейл адрес, на който ще получите код за потвърждение

Въведете кода за потвърждение. Запомнете, имате 60 секунди, за въвеждане на кода!

Въведете парола за вход

СТЪПКА 3 - СВЪРЗВАНЕ НА УСИЛВАТЕЛЯ КЪМ ПРИЛОЖЕНИЕТО

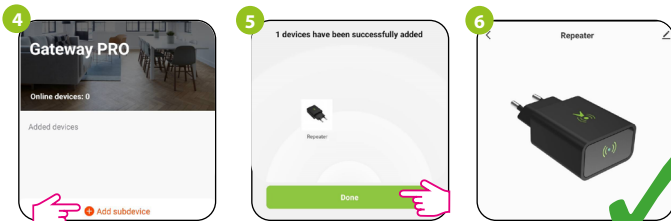
След инсталиране на приложението и създаване на профил, следвайте стъпките:



Уверете се, че ZigBee хъбът е добавен към Engo Smart приложението.

Уверете се, че усилвателя е свързан към захранването. LED светлината трябва да мига. Ако не, върнете го фабрични настройки.

Въведете интерфейса на шлюза.



В „Списък на Zigbee устройства“ изберете „Добавяне на устройства“.

Наименовайте устройството и кликнете „Готово“.

Усилвателя е инсталиран. LED светлината свети и в приложението се показва основния екран.

Фабрични настройки (активиране на режим на свързване)

Изключете и включете устройството 3 пъти през интервали от 3 секунди. LED светлината ще мига, което означава, че усилвателя е премахнат от ZigBee мрежата. След това, усилвателя автоматично ще влезе в режим на свързване. Можете отново да го добавите към ZigBee мрежа (вижте стъпка 3).

