

ZigBee mrežni repetitor



EREPEATERZB

Brzi vodič

Ver. 1
Datum izlaska: mart 2023.



Proizvođač:

Engo Controls S.C.
43-200 Pszczyna
Gornoslaska 3E
Poljska

Distributer:

QL CONTROLS Sp z o.o. Sp.k.
43-262 Kobielice
Rolna 4
Poljska

www.engocontrols.com

Uvod

Uređaj povećava domet ZigBee 3.0 bežične mreže u sistemu upravljanja izgrađenom na bazi proizvoda ENGO Controls. Dobro funkcioniše tamo gde je bežično povezivanje ometano rastojanjem ili drugim preprekama (betonski zidovi, ojačani plafoni, itd.). Repetitor je dodatak sistemu i ne radi samostalno. Za njegov pravilan rad potreban je ZigBee 3.0 (EGATEZB) gateway, dostupan u ponudi.

PAŽNJA:

Ovaj proizvod se mora koristiti zajedno sa EGATEZB ZigBee gateway-om (kupuje se zasebno).

Kompatibilnost proizvoda

Proizvod je usklađen sa sledećim direktivama EU: 2014/30/EU, 2014/35/EU, 2014/53/EU i 2011/65/EU.

Bezbednost

Koristite u skladu sa važećim nacionalnim i EU propisima. Koristite uređaj kako je predviđeno, držeći ga suvim. Proizvod samo za internu upotrebu. Pročitajte ceo priručnik pre početka montaže i pre upotrebe proizvoda.

PAŽNJA:

Mogu postojati dodatni zahtevi za zaštitu celokupne instalacije, za koje je odgovoran instalater.

Tehnički podaci

Napajanje	230V AC 50Hz
Komunikacija	ZigBee 3.0 2.4 GHz
Dimenzije [mm]	40 x 24 x 82

LED indikacija

	OBJAŠNJENJE
LED treperi plavo	Uređaj je u režimu uparivanja sa ZigBee mrežom (kada uređaj nije prethodno dodat u ZigBee mrežu ili nakon resetovanja na fabrička podešavanja)
LED svetli plavo	Uređaj je dodat u ZigBee mrežu
LED je isključen	1. Repetitor je dodat u ZigBee mrežu 2. Repetitor nije napajan ili je izgubio vezu sa ZigBee mrežom

Instaliranje repetitora u aplikaciji

Uverite se da je ruter u dometu vašeg mobilnog telefona. Proverite da li ste povezani na Internet. Ovo će skratiti vreme uparivanja uređaja.

KORAK 1 - PREZMITE APLIKACIJU ENGO SMART

Preuzmite aplikaciju ENGO Smart sa Google Play-a ili Apple App Store-a i instalirajte je na svoj mobilni uređaj.

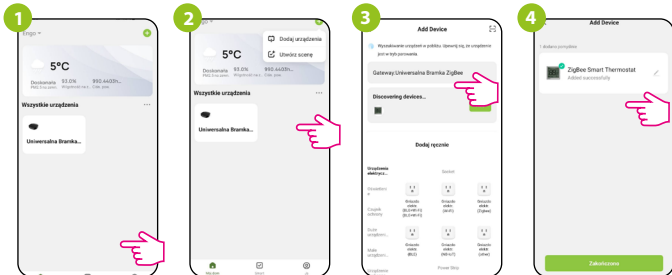


**ENGO
SMART**



KORAK 2 – REGISTROVITE NOVI NALOG

Da biste registrovali novi nalog, sledite dole navedene korake:



Kliknite na „Registruj se“ da biste kreirali novi nalog.

Zatim postavite lozinku za prijavu.

Unesite kod koji ste dobili u e-poruci. Zapamtite da imate samo 60 sekundi da unesete kod!

Unesite adresu e-pošte na koju će biti poslat verifikacioni kod.

KORAK 3 - INSTALACIJA ZigBee 3.0 REPEATERA U APLIKACIJI

Nakon što instalirate aplikaciju i kreirate nalog, sledite ove korake:



Uverite se da je ZigBee Gateway dodat u aplikaciju.

Uverite se da je repetitor uključen. LED treba da treperi plavo. Ako ne, isključite i uključite uređaj tri puta (pogledajte Resetovanje na fabrička podešavanja)

Izaberite „Dodaj uređaje“.

Kada ZigBee kapija ispravno traži repetitor, kliknite na dugme "Add".

Imenujte uređaj i kliknite: Gotovo.

Repetitor je instaliran. LED na njemu svetli plavo, a njegov glavni interfejs je prikazan u aplikaciji.

RESET (ulazak u režim uparivanja)

Isključite i ponovo povežite REPEATER (pojačivač snage) tri puta u intervalima od 3 sekunde. LED na uređaju će treptati, što znači da je REPEATER uklonjen iz ZigBee mreže i memorije gateway-a i da je ušao u režim uparivanja. Možete ga dodati nazad u ZigBee mrežu (pogledajte KORAK 3 - INSTALACIJA REPEATERZB-a U APLIKACIJI).

