

Internet Wi-Fi regulator temperature



E10W230WIFI



E10B230WIFI

Skraćene upute za uporabu

Ver. 1
Datum izdavanja: Veljača 2022

www.engocontrols.com

E10 je žičani temperaturni termostat s WiFi i Bluetooth modulom. Omogućuje ekono- mičnu i ekološku kontrolu bilo koje vrste grijanja. Omogućuje daljinsko upravljanje sustavom grijanja pomoću ENGO Smart / Tuya Smart aplikacije. Odlikuje se preglednim izbornikom i mnoštvom korisnih funkcija. Programiranje E10 je vrlo jednostavno i omogućuje vam da prilagodite ciklus grijanja dnevnom ritmu korisnika. Model je dostupan u bijeloj i crnoj boji.

Uskladenost proizvoda

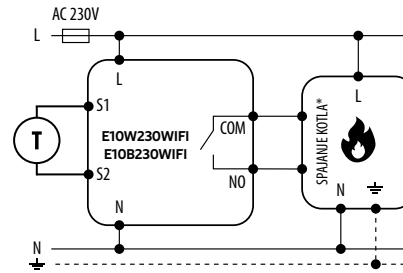
Ovaj proizvod je usklađen sa sljedećim direktivama EU: 2014/53/EU, 2011/65/EU

Tehnički podatci

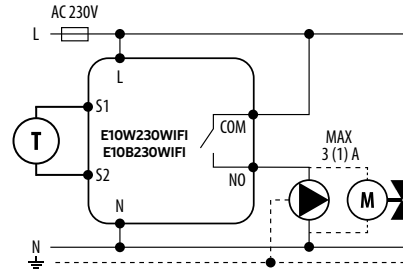
Napajanje	230V AC 50 Hz
Maksimalno opterećenje	3(1)A
Temperaturni raspon	5,0°C do 45,0°C
Točnost prikaza temp.	0,1°C
Upravljački algoritam	TPI ili Histereza (±0,1°C - ±0,5°C)
Komunikacija	WiFi 2,4 GHz
Ulaz S1 - S2	Temperatura poda ili senzor temperature zraka
Upravljački izlaz	NO/COM (bez napona)
Klasa zaštite	IP30
Dimenzije	86 x 86 x 39 mm (14 nakon ugradnje u kutiju, promjer 60)

Opis spajanja

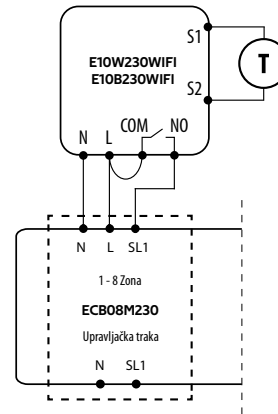
a) Shema priključka na plinski kotao



b) Shema priključka na pumpu / aktuator



c) Shema spajanja na kontrolnu traku



Legenda:



Kotao - priključak kotla*
- kontakti u kotlu za spajanje regulatora ON/OFF (prema uputama za kotao).



Pumpa



Ventil



Senzor temperature

L, N - napajanje 230V

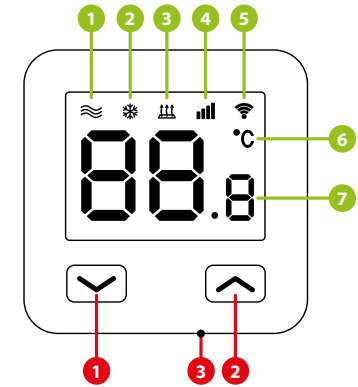
COM, NO - beznaponski izlaz

S1, S2 - ulaz u regulator za temperaturni senzor

SL1 - 230V kontrolni ulaz na upravljačkoj traci

- - osigurač

Opis LCD zaslona + Opis tipki



1. Ikona grijanja

2. Način rada protiv smrzavanja

3. Previsoka temperatura poda

4. Povezivanje s oblakom (Internetom)

5. Veza Wi-Fi

6. Trenutna temperatura prostorije

7. Trenutna / postavljena sobna temperatura

1. Tipka "DOLJE"

2. Tipka "GORE"

3. Tipka "RESTART"

Instalacija Wi-Fi regulatora u aplikaciji

Provjerite je li vaš router u dometu vašeg telefona. Provjerite jeste li povezani s internetom. To će omogućiti skraćanje vremena uparivanja uređaja.

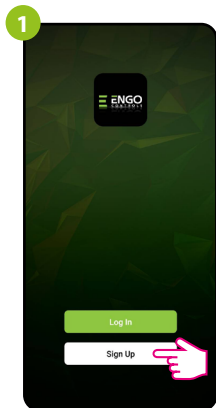
KORAK 1. PREUZMITE ENGO SMART APP

Preuzmite aplikaciju ENGO Smart s Google Playa ili Apple App Storea i instalirajte na svoj mobilni uređaj.

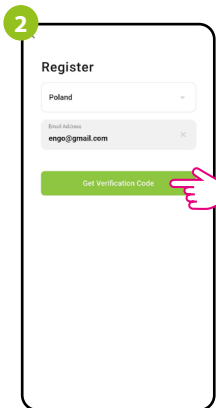


KORAK 2. REGISTRIRAJTE NOVI RAČUN

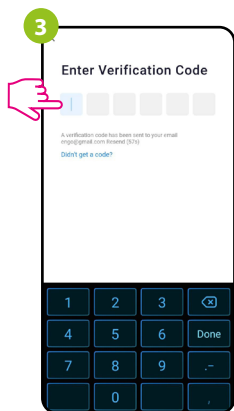
Za registraciju novog računa slijedite dolje navedene korake:



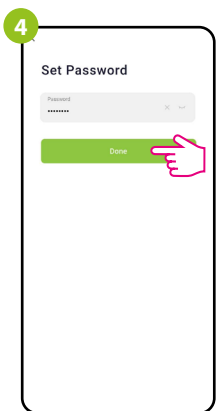
1
Kliknite „Registriraj se“ za stvaranje novog računa.



2
Unesite svoju e-mail adresu na koju će biti poslan kontrolni kod.



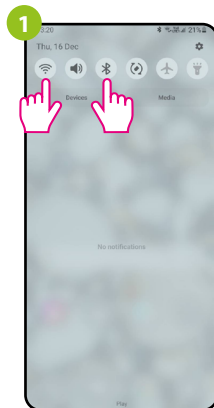
3
Unesite kod primljen u e-mailu. Zapamtite da imate samo 60 sekundi za unos koda!



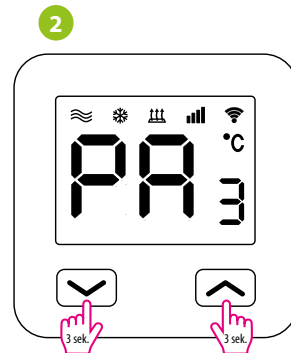
4
Zatim postavite lozinku za prijavu.

KORAK 3. POVEZITE REGULATOR NA WI-FI

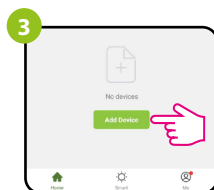
Nakon instalacije aplikacije i kreiranja računa:



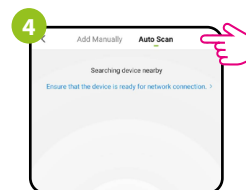
1
Uključite Wi-Fi i Bluetooth na svom mobilnom uređaju. Najbolje je spojiti se na Wi-Fi mrežu kojoj želite dodijeliti regulator.



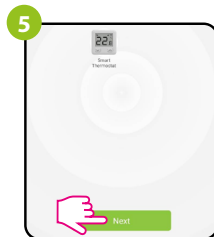
2
Provjerite je li regulator spojen na napajanje. Zatim pritisnite i držite tipke regulatora oko 3 sekunde dok se na zaslonu pojavi poruka „PA“. Zatim pustite tipke. Uključit će se način uparivanja.



3
U aplikaciji odaberite: „Dodaj uređaj“.



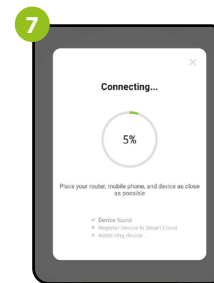
4
Zatim odaberite: „Automatsko pretraživanje“.



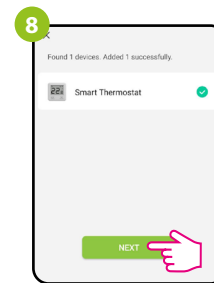
5
Nakon što pronađete regulator, nastavite dalje.



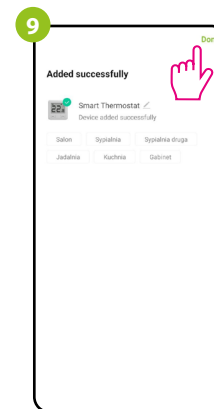
6
Odaberite Wi-Fi mrežu u kojoj će regulator raditi i unesite lozinku te mreže.



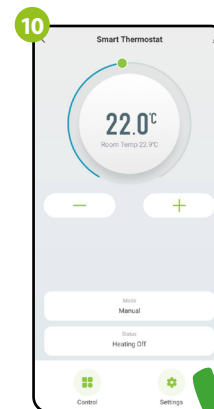
7
Pričekajte da aplikacija konfigurira regulator s odabranom Wi-Fi mrežom.



8
Idite „Dalje“



9
Imenujte svoj uređaj i kliknite „Završeno“



10
Regulator je instaliran i prikazuje glavno sučelje.

Kako riješiti problem?

OPIS	RJEŠENJE
Ikona internetske veze nije prikazana na regulatoru.	Regulator nema pristup internetu. Provjerite vezu s internetom. U tom slučaju moguće je lokalno kontrolirati regulator pomoću mobilnog uređaja. Mobilni uređaj i regulator moraju biti u istoj Wi-Fi mreži.
Ikona povezivanja s Wi-Fi žmigava na regulatoru.	1. Wi-Fi mreža u kojoj je instaliran regulator je isključena. Provjerite router i Wi-Fi vezu. U tom slučaju moguće je lokalno kontrolirati regulator pomoću Bluetooth. Mobilni uređaj mora imati pristup internetu (putem Wi-Fi ili mobilnih podataka) i biti blizu regulatora. 2. Regulator je u funkciji uparivanja. Ponovno instalirajte regulator.
Regulator prikazuje grešku E2.	Provjerite ili spojite vanjski senzor temperature.
Regulator ima isključen zaslon.	Provjerite jeste li ispravno spojili žice ili regulator nije isključen u aplikaciji.

Vraćanje tvorničkih postavki

Za vraćanje tvorničkih postavki regulatora držite pritisnute tipke + oko 8 sekundi. Prikazati će se poruka FA. Zatim pustite tipke. Regulator će se ponovno pokrenuti, vratiti tvorničke vrijednosti i prikazati glavni zaslon.