

EIRTXWIFI | „IrDA Wi-Fi“ nuotolinio valdymo pultas



Greita nuoroda

Ver. 1
Išleidimo data: 2022 m. IX



Gamintojas:
Engo Controls S.C.
43-200 Pszczyna
Górnośląska 3E
Lenkija

Platintojas:
QL CONTROLS Sp z o.o. Sp. k.
43-262 Kobilice
Rolna 4
Lenkija

www.engocontrols.com

Įvadas

EIRTXWIFI yra išmanus universalus infraraudonųjų spindulių nuotolinio valdymo pultelis, galintis pakeisti tradicinį nuotolinio valdymo pultą ir leidžia patogiau valdyti įvairius infraraudonųjų spindulių priėmimo įrenginius, tokius kaip televizorius, priedėlis, oro kondicionierius ir kt. Palaiko vietinį ir nuotolinį įjungimą / išjungti įrenginiai. Be to, naudodamiesi mobiliąja programa ENGO Smart galite kurti scenas, kad, pavyzdžiui, automatiškai įjungtumėte / išjungtumėte televizorių arba oro kondicionierių (tik tada, kai yra Wi-Fi tinklas).

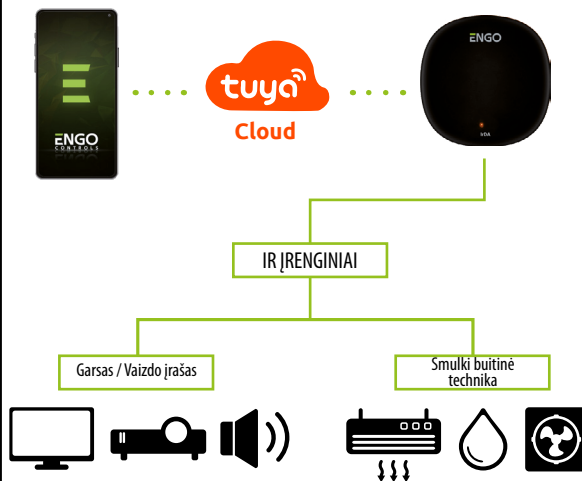
Produkto atitiktis

Gaminys atitinka šias ES direktyvas: 2014/53 / ES, 2011/65 / ES

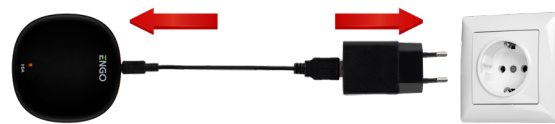
Techniniai duomenys

Maitinimo šaltinis	5V DC mikro USB
Ryšys	WiFi 2,4 GHz
Matmenys	72 x 72 x 21 mm

EIRTXWIFI programa su ENGO programa ir įrenginiais



EIRTXWIFI surinkimas ir montavimas



⚠ Dėmesio!

Norėdami tinkamai prijungti IR EIRTXWIFI nuotolinio valdymo pultą prie 230 V kintamosios srovės maitinimo šaltinio, naudokite komplekte esantį kištuką ir USB laidą. Nuotolinio valdymo pultas turi būti patalpintas toje pačioje patalpoje kaip ir imtuvai. EIRTXWIFI siunčia jiems infraraudonųjų spindulių signalą – architektūrinių klūčių siunčiamam signalui nebuvimas yra būtina sąlyga norint tinkamai valdyti įrenginius.

LED – paaiškinimas



LED STATUSAS	ĮRENGINIO BŪSENA	PAAIŠKINIMAS
Šviesos diodas mirksi	Įrenginys veikia pavirimo režimu	Šis režimas įjungiamas ilgai paspaudus mygtuką Reset (10 sek.)
Šviesos diodas išjungtas	1. Prietaisas prijungtas prie interneto 2. Nėra maitinimo	1. Įprastas veikimo režimas 2. Prijunkite įrenginį prie maitinimo šaltinio
LED lemputė šviečia nuolat	1. Prietaisas neprijungtas prie interneto 2. Prietaisas veikia mokymosi režimu	1. Patikrinkite tinklo ryšio kokybę arba patikrinkite, ar maršrutizatorius tinkamai prijungtas 2. Kai įrenginys tinkamai prijungtas prie tinklo, jis pereina į mokymosi režimą. Sėkmingai užbaigus procesą, geltonas šviesos diodas užgesa

IR Wi-Fi nuotolinio valdymo pulto įdiegimas programoje

Įsitinkinkite, kad maršrutizatorius yra jūsų mobiliojo telefono zonoje.
Įsitinkinkite, kad esate prisijungę prie interneto. Tai sumažins įrenginio susiejimo laiką

1 ŽINGSNIS – ATSIŠIŪSK ENGO SMART APP

Atsisiųskite programą ENGO Smart iš Google Play arba Apple App Store ir įdiekite ją savo mobiliajame įrenginyje

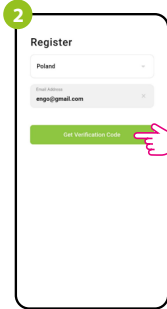


2 ŽINGSNIS – UŽREGISTRUOKITE NAUJĄ PASKYRĄ

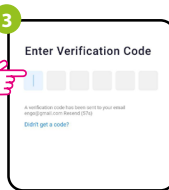
Norėdami užregistruoti naują paskyrą, atlikite šiuos veiksmus:



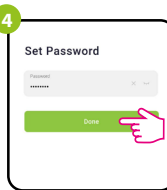
Spustelėkite „Registruotis“, kad sukurtumėte naują paskyrą.



Įveskite savo el. pašto adresą, kuriuo bus išsiųstas patvirtinimo kodas



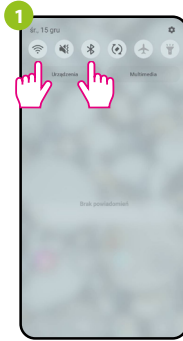
Įveskite el. laiške gautą kodą. Atminkite, kad turite tik 60 sekundžių įvesti kodą



Tada nustatykite prisijungimo slaptažodį.

3 ŽINGSNIS – PRIJUNKITE NUOTOLINIO PULTO PULTĄ PRIE WI-FI

Įdiegę programą ir sukūrę paskyrą:



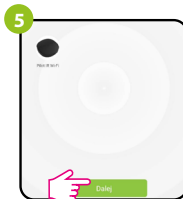
Įjunkite „Wi-Fi“ ir „Bluetooth“ savo mobiliajame įrenginyje. Geriausia prisijungti prie „Wi-Fi“ tinklo, kuriam norite priskirti įrenginį.



Įsitinkinkite, kad įrenginys prijungtas. Tada paspauskite ir palaikykite RESET mygtuką (naudojant pateiktą PIN kodą) 8 sekundes, kol pradės mirksėti šviesos diodas. Tada bus iškvieštas poravimo režimas.



Programoje pasirinkite: „Pridėti įrenginį“.



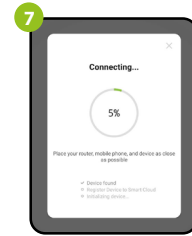
Suradę įrenginį, pirmyn.



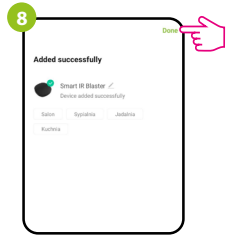
Tada pasirinkite: „Automatinis nuskaitymas“.



Pasirinkite Wi-Fi tinklą, kuriame veiks įrenginys, ir įveskite šio tinklo slaptažodį.



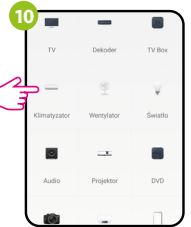
Palaukite, kol programa sukonfigūruos įrenginį pasirinktu „Wi-Fi“ tinklu.



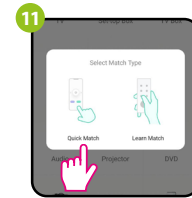
Pavadinkite savo įrenginį ir spustelėkite „Baigta“.



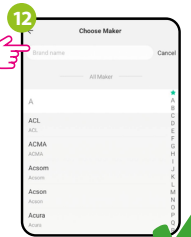
Tada galima susieti bet kurį įrenginį, palaikantį infraraudonųjų spindulių nuotolinio valdymo pultą. Spustelėkite mygtuką „Pridėti“.



Pasirinkite įrenginio, su kuriuo norite susieti IR nuotolinio valdymo pultą, tipą.



Pasirinkite „Greitos rungtytės“



Sąrašė ieškokite įrenginio prekės ženklo ir vadovaukitės tolesniais nurodymais.

Atstatyti pirminius nustatymus

Norėdami atkurti numatytuosius įrenginio nustatymus, paspauskite ir palaikykite RESET mygtuką apie 10 sekundes – kol pradės mirksėti šviesos diodas. Tada IR nuotolinio valdymo pultas atkurs numatytąsias (gamyklos) reikšmes ir prasidės susiejimo procesas.