


**Greita nuoroda**

 Ver. 1  
 Išleidimo data: 2022 m. IX

**Gamintojas:**  
 Engo Controls S.C.  
 43-200 Pszczyna  
 Górnośląska 3E  
 Lenkija

**Platintojas:**  
 QL CONTROLS Sp z o.o. Sp. k.  
 43-262 Kobielice  
 Rolna 4  
 Lenkija

**Įvadas**

EDOORZB yra belaidis, baterijomis valdomas atidarymo detektorius, suderinamas su ZigBee 3.0 standartu. Pakeitus įrenginio būseną automatiškai siunčiamas signalas į ZigBee interneto šliuzą (pvz., EGATEZB). Jutiklis gali būti naudojamas kuřiant scenas ir visur, kur jums reikia informacijos apie durų, lango, garažo durų atidarymą ar uždarymą ir pan. Naudojami Engo Smart programą galite sukurti priklausomybes tarp lango jutiklio ir kambario temperatūros regulatoriaus (pvz., atidarius langą, išjungus šildymą ar oro kondicionavimą). Atidarymas nustatomas pagal atstumą tarp jutiklio ir magneto. Gaminys skirtas naudoti tik patalpose. Jutiklis turi būti prijungtas prie universalaus ZigBee 3.0 šliuzo (pvz., EGATEZB).

**Produkto atitiktis**

Gaminys atitinka šias ES direktyvas: 2014/53 / ES, 2011/65 / ES

**Techniniai duomenys**

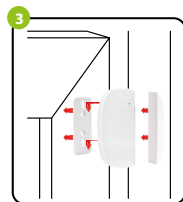
Maitinimo šaltinis	CR2450
Ryšys	ZigBee 3.0, 2.4GHz
Matmenys	72x42x16 mm

**EDOORZB jutiklio surinkimas ir montavimas**


Nuimkite akumuliatoriaus apsaugą



Nulupkite nuo jutiklio apsauginį sluoksnį



Jutiklį ir magnetą prijaukite prie rėmo ir durų / lango varčios ne didesniu kaip 5 mm atstumu vienas nuo kito.

**LED – paaiškinimas**


Šviesos diodas rodo esamą įrenginio būseną

LED STATUSAS	ĮRENGINIO BŪSENA	PAAIŠKINIMAS
Žalias šviesos diodas mirksi	Įrenginys veikia poravimo režimu	Šis režimas įjungiamas ilgai paspaudus mygtuką Reset (8 sek.).
Vienas žalias šviesos diodo blyksnis	Įrenginys siunčia informaciją į programą	Kai įrenginys tinkamai prijungtas prie tinklo, programa yra paruošta priimti informaciją iš įrenginio.

**Jutiklio įdiegimas programėlėje**

Išsitikinkite, kad maršrutizatorius yra jūsų mobiliojo telefono veikimo zonoje. Išsitikinkite, kad esate prisijungę prie interneto. Tai sumažins įrenginio susiejimo laiką.

**1 ŽINGSNIS - ATSIISIŪSK ENGO SMART APP**

Atsisisūskite programą ENGO Smart iš Google Play arba Apple App Store ir įdiekite ją savo mobiliajame įrenginyje

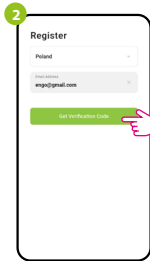


## 2 ŽINGSNIS – UŽREGISTRUOKITE NAUJĄ PASKYRĄ

Norėdami užregistruoti naują paskyrą, atlikite toliau nurodytus veiksmus



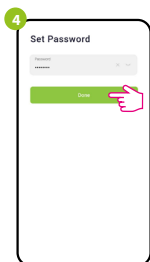
Spustelėkite „Registruotis“, kad sukurtumėte naują paskyrą.



Įveskite savo el. pašto adresą, kuriuo bus išsiųstas patvirtinimo kodas



Įveskite el. laiške gautą kodą. Atminkite, kad turite tik 60 sekundžių įvesti kodą



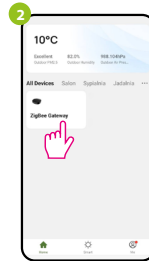
Tada nustatykite prisijungimo slaptažodį.

## 3 ŽINGSNIS – PRIE PROGRAMOS PRIDĖKITE JUTIKĮ

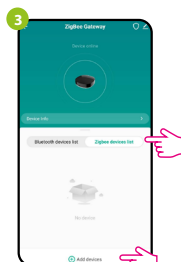
Įdiegę programą ir sukūrę paskyrą, įdiekite ZigBee šliuzą pagal prie jos pridėtą instrukciją ir tada:



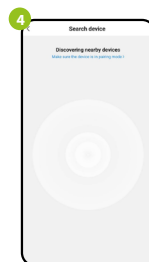
Paspauskite ir palaikykite RESET mygtuką (su pridėdamu kaiščiu) maždaug 8 sekundes, kol pradės mirksėti žalias šviesos diodas. Tada atleiskite mygtuką. Bus iškvieistas poravimo režimas.



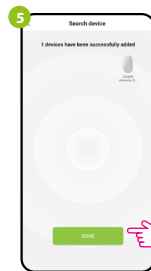
Įveskite šliuzo sąsają



Pasirinkite skirtuką „ZigBee įrenginiai“, tada spustelėkite „Pridėti įrenginį“.



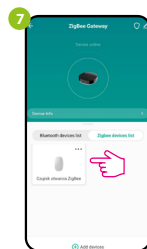
Tada palaukite, kol programa ieškos jutiklio.



Suradę įrenginį, spustelėkite „Baigta“



Pavadinkite įrenginį ir spustelėkite „Baigta“.



Po teisingo susiejimo jutiklis atsiras šliuzo įrenginių sąrašė. Spustelėkite jutiklio piktogramą, kad būtų rodoma jo sąsaja.



Prietaisas paruoštas darbui

## Jutiklio nustatymas iš naujo

Norėdami iš naujo nustatyti įrenginio atmintį, maždaug 8 sekundes laikykite nuspaudę mygtuką RESET (naudojant komplekte esantį kaištį), esantį įrenginio apakioje (žr. paveikslėlį). Jutiklis bus pašalintas iš ZigBee tinklo ir šliuzo atminties. Pridėkite dar kartą.

