

Repeater sieci ZigBee



EREPEATERMOD

Skrócona instrukcja



Ver. 0.2

Data wydania: I 2024

Soft: v1.0.0

Producent:

Engo Controls S.C.
43-262 Kobilice
ul. Rolna 4
Polska

Dystrybutor:

QL CONTROLS Sp z o.o. Sp. k.
43-262 Kobilice
ul. Rolna 4
Polska

Wprowadzenie

Urządzenie zwiększa zasięg bezprzewodowej sieci ZigBee 3.0 w systemie sterowania zbudowanym w oparciu o produkty ENGO Controls. Sprawdzi się tam, gdzie łączność bezprzewodowa jest utrudniona przez odległość lub inne przeszkody (betonowe ściany, zbrojone stropy itp.). Repeater jest uzupełnieniem systemu i nie działa samodzielnie. Do jego prawidłowej pracy niezbędna jest bramka ZigBee 3.0 (EGATEZB), dostępna w ofercie.

UWAGA:

Produkt ten musi być użyty razem z bramką ZigBee EGATEZB (zakupioną osobno).

Zgodność produktu

Produkt jest zgodny z następującymi dyrektywami UE:
2014/30/EU, 2014/35/EU, 2014/53/EU i 2011/65/EU.

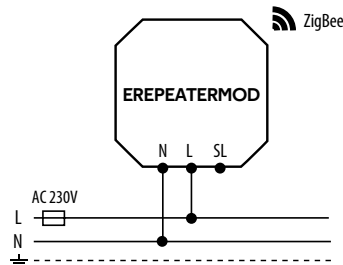
Bezpieczeństwo

Używać zgodnie z regulacjami obowiązującymi w danym kraju oraz na terenie UE. Urządzenie należy używać zgodnie z przeznaczeniem, utrzymując je w suchym stanie. Produkt wyłącznie do użytku wewnątrz budynków. Przed rozpoczęciem prac instalacyjnych oraz przed użytkowaniem produktu, należy zapoznać się z całością instrukcji.

UWAGA:

Dla całej instalacji mogą występować dodatkowe wymogi ochrony, za których zachowanie odpowiada instalator.

Schemat podłączenia



Legenda:

- L, N** Zasilanie 230V
- SL** Styk wyjściowy 230V AC
- Bezpiecznik

Dane techniczne

Zasilanie	230V AC 50Hz
Komunikacja	ZigBee 3.0 2,4GHz
Wymiary [mm]	40 x 40 x 20

Wskazanie diody LED

	WYJAŚNIENIE
Diody LED miga na niebiesko	Urządzenie jest w trybie parowania z siecią ZigBee (gdy urządzenie nie zostało wcześniej dodane do sieci ZigBee, lub po przywróceniu ustawień fabrycznych)
Diody LED świeci na niebiesko	Urządzenie zostało dodane do sieci ZigBee
Diody LED nie świeci	1. Repeater został dodany do sieci ZigBee 2. Repeater nie jest podłączony do zasilania lub utracił połączenie z siecią ZigBee

Instalacja repeatera w aplikacji

Upewnij się, że Twój router jest w bliskim zasięgu Twojego telefonu komórkowego. Sprawdź, czy masz połączenie z Internetem. Pozwoli to na skrócenie czasu parowania urządzenia.

KROK 1 - POBIERZ APLIKACJĘ ENGO SMART

Pobierz aplikację ENGO Smart z serwisu Google Play lub Apple App Store i zainstaluj na urządzeniu mobilnym.

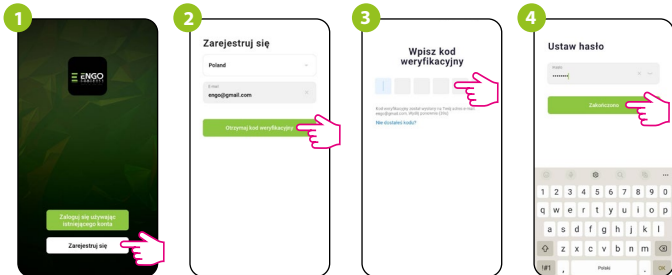


ENGO
SMART



KROK 2 - ZAREJSTRUJ NOWE KONTO

Aby zarejestrować nowe konto, postępuj zgodnie z krokami poniżej:



1. Kliknij „Zarejestruj się” w celu utworzenia nowego konta.

2. Następnie ustaw hasło logowania.

3. Wprowadź kod otrzymany w wiadomości email. Pamiętaj, że masz tylko 60 sekund na wpisanie kodu!

4. Podaj adres e-mail, na który zostanie wysłany kod weryfikacyjny.

KROK 3 - INSTALACJA REPEATERA ZigBee 3.0 W APLIKACJI

Po zainstalowaniu aplikacji i utworzeniu konta, postępuj według następujących kroków:



1. Upewnij się, że do aplikacji została dodana bramka ZigBee.

2. Upewnij się, że repeater jest podłączony do zasilania. Dioda LED powinna migać. Jeżeli tak nie jest przytrzymaj przycisk przez około 8 sek. Moduł przejdzie do trybu parowania.

3. Wejdź w interfejs bramki.

4. W zakładce „Urządzenia ZigBee” kliknij „Dodaj urządzenia”.

5. Zaczekaj, aż aplikacja wyszuka urządzenie, następnie kliknij „Zakończono”.

6. Repeater został zainstalowany. Dioda na nim świeci ciągłym niebieskim światłem, a w aplikacji wyświetlany jest jego główny interfejs.

EREPEATERMOD można zresetować na dwa sposoby:

1. Nacisnij i przytrzymaj przycisk przez ok. 8 sekund, aż niebieska dioda LED zacznie migać.
2. Trzy razy odłącz i podłącz zasilanie modułu, niebieska dioda LED zacznie migać. Repeater zostanie usunięty z sieci ZigBee i pamięci bramki, oraz przechodzi w tryb parowania. Można dodać go ponownie (patrz KROK 3 - INSTALACJA MODUŁU ZigBee 3.0 W APLIKACJI).