

ZigBee mrežni repetitor

**EREPEATERZB****Brzi vodič**Ver. 1
Datum izdanja: ožujak 2023.**Proizvođač:**Engo Controls S.C.
43-200 Pszczyna
Górnośląska 3E
Poljska**Distributer:**QL CONTROLS Sp z o.o. Sp.k.
43-262 Kobielice
Rolna 4
Poljskawww.engocontrols.com

Uvod

Uređaj povećava domet ZigBee 3.0 bežične mreže u sustavu upravljanja izgrađenom na bazi proizvoda ENGO Controls. Dobro radi tamo gdje je bežično povezivanje ometeno udaljenošću ili drugim preprekama (betonski zidovi, ojačani stropovi itd.). Repetitor je dopuna sustava i ne radi samostalno. Za ispravan rad potreban je ZigBee 3.0 (EGATEZB) pristupnik, dostupan u ponudi.

⚠ PAŽNJA:

Ovaj se proizvod mora koristiti zajedno s EGATEZB ZigBee pristupnikom (kupuje se zasebno).

Kompatibilnost proizvoda

Proizvod je u skladu sa sljedećim EU direktivama: 2014/30/EU, 2014/35/EU, 2014/53/EU i 2011/65/EU.

Sigurnost

Koristite u skladu s važećim propisima u zemlji i EU. Koristite uređaj prema namjeni, održavajući ga suhim. Proizvod samo za unutarnju upotrebu. Prije početka instalacijskih radova i prije uporabe proizvoda pročitajte cijeli priručnik.

⚠ PAŽNJA:

Mogu postojati dodatni zahtjevi za zaštitu cijele instalacije, za koje je odgovoran instalater.

Tehnički podaci

Napajanje	230V AC 50Hz
Komunikacija	ZigBee 3.0 2,4 GHz
Dimenzije [mm]	40 x 24 x 82

LED indikacija

	OBJAŠNENJE
LED treptće plavo	Uređaj je u načinu uparivanja sa ZigBee mrežom (kada uređaj nije prethodno dodan u ZigBee mrežu ili nakon vraćanja na tvorničke postavke)
LED svijetli plavo	Uređaj je dodan u ZigBee mrežu
LED je isključen	1. Repetitor je dodan u ZigBee mrežu 2. Repetitor nije napajan ili je izgubio vezu sa ZigBee mrežom

Instaliranje repetitora u aplikaciji

Provjerite je li vaš usmjerivaču do metu vašeg mobilnog telefona. Provjerite jeste li spojeni na internet. To će skratiti vrijeme uparivanja uređaja.

1. KORAK - PREUZMITE ENGO SMART APLIKACIJU

Preuzmite aplikaciju ENGO Smart s Google Play ili Apple App Storea i instalirajte je na svoj mobilni uređaj.

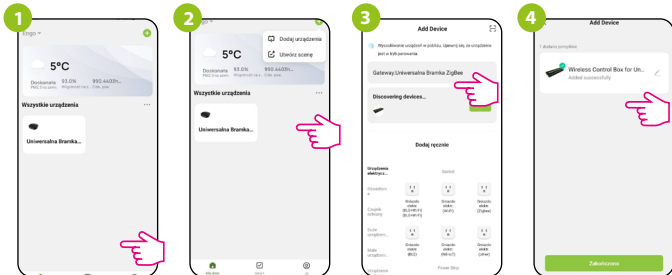


ENGO
SMART



KORAK 2 - REGISTRIRAJTE NOVI RAČUN

Za registraciju novog računa slijedite korake u nastavku:



Pritisnite "Registriraj se" za stvaranje novog računa.

Zatim postavite lozinku za prijavu.

Unesite kod primljen u e-poruci. Ne zaboravite da imate samo 60 sekundi za unos koda!

Unesite e-mail adresu na koju će biti poslan kontrolni kod.

3. KORAK - INSTALACIJA ZigBee 3.0 REPETITORA U APLIKACIJI

Nakon instaliranja aplikacije i kreiranja računa, slijedite ove korake:



Provjerite je li ZigBee Gateway dodan u aplikaciju.

Provjerite je li repetitor uključen. LED treba treperiti plavo. Ako nije, isključite i uključite uređaj tri puta (pogledajte Vraćanje na tvorničke postavke)

Odaberite "Dodaj uređaje".

Kada ZigBee pristupnik ispravno traži repetitor, kliknite gumb "Add".

Imenujte uređaj i kliknite: Gotovo.

Repetitor je instaliran. LED na njemu svijetli čvrsto plavo, a njegovo glavno sučelje prikazano je u aplikaciji.

RESET (ulazak u način uparivanja)

Odspojite i ponovno spojite REPETATOR (tj. pojačalo snage) tri puta u intervalima od 3 sekunde. LED na uređaju će treperiti, što znači da je REPETATOR uklonjen iz ZigBee mreže i memorije pristupnika i da je ušao u način uparivanja. Možete ga dodati natrag u ZigBee mrežu (pogledajte KORAK 3 - INSTALACIJA REPETITORA U APLIKACIJI).

